

Fin de ciclo

Las
cifras

de la educación 2000-2001



Fin de ciclo

Las
cifras

de la Educación 2000-2001

*Instituto de Educación de Aguascalientes
Sistema de información educativa*



Felipe González González
Gobernador Constitucional del Estado de Aguascalientes

INSTITUTO DE EDUCACIÓN DE AGUASCALIENTES
Miguel Ángel Ochoa Sánchez
Director General

Pilar González Martínez
Directora de Planeación y Evaluación

Ma. del Rosario Magdaleno Ulloa
Jefe de la Unidad de Información y Difusión

SISTEMA DE INFORMACIÓN EDUCATIVA
Oscar Ponce Hernández
Subdirector de Evaluación
Marcelino Flores Lozano
Subdirector de Control Escolar, Incorporación y Revalidación
Roberto Macías Cervantes
Jefe del Departamento de Análisis e Información

Instituto de Educación de Aguascalientes
Carretera a San Luis Potosí Km. 2.5
Aguascalientes, Ags. C.P. 20190
Primera edición, enero 2001.
ISBN 970-18-7121-9

Se autoriza la reproducción citando la fuente.

Impreso en Aguascalientes, Ags.
MEXICO.

Presentación

En el Instituto de Educación de Aguascalientes hemos establecido un compromiso con cada uno de los que participan de manera directa e indirecta en el Sistema Estatal de Educación, con el Aguascalientes de hoy y siempre y con nuestro país.

Un compromiso que se ha traducido en un trabajo diario e incesante por ser un estado modelo en la impartición de la educación, a través de mejores programas y proyectos, de nuevos avances tecnológicos y de mayor calidad de atención que todos nuestros educandos merecen, con el firme propósito y confianza de contar con más y mejores profesionistas.

Este es, una vez más, un instrumento para evaluar nuestros avances, y de esta manera, corregir el rumbo para llegar al Aguascalientes que todos queremos, un Aguascalientes con cantidad, calidad y equidad educativa.

Como siempre, la información contenida en estas cifras, es producto del esfuerzo cotidiano de todos los actores educativos que alimentan el Sistema Estatal de Información Educativa, a través de los Formatos 911 y el Registro Continuo de Alumnos (RCA), por lo que esperamos que a ellos, el contenido manifiesto en esta edición les sea de especial utilidad.

La excelente labor de los coordinadores, supervisores, directores, docentes, personal de apoyo y administrativo, padres de familia, alumnos, autoridades y de todas aquellas personas que de alguna manera han contribuido y han participado en el sistema estatal educativo, es sin duda, la parte más importante, y por consiguiente, mi admiración y agradecimiento a todos ellos, exhortándolos a continuar superándonos en beneficio de nuestra patria.

Dr. Miguel Angel Ochoa Sánchez
Director General del IEA

1. Comparativos

Ciclos 1992-1993, 1993-1994, 1994-1995, 1995-1996,
1996-1997, 1997-1998, 1998-1999, 1999-2000
y 2000-2001

Inscripción inicial en preescolar
por municipio y ciclo escolar

Municipio	Ciclo escolar (número de alumnos)									Variación ¹ %
	1992-1993	1993-1994	1994-1995	1995-1996	1996-1997	1997-1998	1998-1999	1999-2000	2000-2001	
Aguascalientes	17,663	19,818	21,691	21,357	22,670	23,117	23,806	24,279	24,637	39.48
Asientos	1,331	1,371	1,380	1,558	1,524	1,459	1,507	1,513	1,542	15.85
Calvillo	1,907	1,790	1,919	1,830	1,933	1,766	1,855	1,850	1,959	2.73
Cosío	489	501	580	530	532	589	593	621	643	31.49
El Llano	385	497	545	550	550	564	606	627	546	41.82
Jesús María	1,740	1,786	1,974	1,966	2,029	2,105	2,153	2,231	2,301	32.24
Pabellón de Arteaga	957	1,001	1,096	1,127	1,117	1,156	1,189	1,166	1,262	31.87
Rincón de Romos	1,254	1,327	1,383	1,421	1,494	1,505	1,540	1,561	1,546	23.29
San Francisco de los Romo	757	733	800	773	845	845	852	896	915	20.87
San José de Gracia	291	333	360	330	315	327	343	347	347	19.24
Tepezalá	720	629	658	663	682	732	771	771	761	5.69
Total estatal	27,494	29,786	32,386	32,105	33,691	34,165	35,215	35,862	36,459	32.61

Fuente: IEA, Dirección de Planeación y Evaluación, Formatos 911.

¹ La variación porcentual se calculó considerando el ciclo escolar 2000-2001 contra el ciclo escolar 1992-1993.

Nota: Algunos datos pueden no coincidir con publicaciones anteriores por revisión de cifras.

Inscripción inicial en primaria

por municipio y ciclo escolar

Municipio	Ciclo escolar (número de alumnos)									Variación ¹ %
	1992-1993	1993-1994	1994-1995	1995-1996	1996-1997	1997-1998	1998-1999	1999-2000	2000-2001	
Aguascalientes	83,232	84,676	86,289	86,344	89,272	91,337	93,372	95,897	97,890	17.61
Asientos	6,385	6,634	6,703	6,647	6,817	6,832	6,928	6,965	7,034	10.16
Calvillo	9,095	9,313	9,355	9,356	9,468	9,379	9,323	9,101	8,913	(2.00)
Cosío	2,027	2,091	2,070	2,027	2,054	2,106	2,130	2,133	2,231	10.06
El Llano	2,815	2,769	2,886	2,922	2,963	2,971	2,990	3,097	3,029	7.60
Jesús María	9,039	9,486	9,362	9,563	10,074	10,163	10,478	10,762	11,132	23.16
Pabellón de Arteaga	5,055	5,057	5,179	5,252	5,571	5,627	5,725	5,842	5,911	16.93
Rincón de Romos	6,755	6,759	6,877	6,837	6,949	7,180	7,187	7,373	7,576	12.15
San Francisco de los Romo	3,337	3,444	3,473	3,475	3,538	3,562	3,697	3,818	4,014	20.29
San José de Gracia	1,441	1,401	1,435	1,364	1,367	1,378	1,327	1,383	1,403	(2.64)
Tepezalá	3,069	3,186	3,200	3,116	3,181	3,141	3,143	3,169	3,207	4.50
Total estatal	132,250	134,816	136,829	136,903	141,254	143,676	146,300	149,540	152,340	15.19

Fuente: IEA, Dirección de Planeación y Evaluación, Formatos 911.

¹ La variación porcentual se calculó considerando el ciclo escolar 2000-2001 contra el ciclo escolar 1992-1993.

Nota: Algunos datos pueden no coincidir con publicaciones anteriores por revisión de cifras.

Inscripción inicial en secundaria
por municipio y ciclo escolar

Municipio	Ciclo escolar (número de alumnos)									Variación ¹ %
	1992-1993	1993-1994	1994-1995	1995-1996	1996-1997	1997-1998	1998-1999	1999-2000	2000-2001	
Aguascalientes	27,103	29,174	30,792	32,787	33,530	34,600	35,244	35,261	36,093	33.17
Asientos	1,494	1,712	1,958	2,319	2,470	2,564	2,495	2,485	2,542	70.15
Calvillo	1,511	1,756	1,953	2,336	2,517	2,566	2,648	2,687	2,735	81.01
Cosío	353	390	487	624	727	744	801	801	783	121.81
El Llano	473	570	660	790	897	1,044	1,011	1,006	943	99.37
Jesús María	1,659	1,985	2,329	2,650	2,741	2,840	3,060	3,151	3,169	91.02
Pabellón de Arteaga	1,341	1,436	1,659	1,864	1,886	1,852	1,872	1,928	1,976	47.35
Rincón de Romos	2,041	2,164	2,302	2,475	2,554	2,570	2,634	2,595	2,622	28.47
San Francisco de los Romo	568	651	765	929	1,024	1,059	1,056	1,037	1,090	91.90
San José de Gracia	268	336	343	469	477	502	499	464	464	73.13
Tepezalá	688	745	841	1,015	1,107	1,198	1,187	1,146	1,102	60.17
Total estatal	37,499	40,919	44,089	48,258	49,930	51,539	52,507	52,561	53,519	42.72

Fuente: IEA, Dirección de Planeación y Evaluación, Formatos 911.

¹ La variación porcentual se calculó considerando el ciclo escolar 2000-2001 contra el ciclo escolar 1992-1993.

Nota: Algunos datos pueden no coincidir con publicaciones anteriores por revisión de cifras.

Alumnos regulares y repetidores en primaria

por ciclo escolar¹

Concepto	Ciclo escolar							Variación ² %
	1994-1995	1995-1996	1996-1997	1997-1998	1998-1999	1999-2000	2000-2001	
(1) Alumnos atendidos	137,788	138,881	141,784	145,095	147,805	150,941	152,926	10.99
(2) Alumnos regulares	131,846	132,846	136,088	139,080	140,581	143,237	146,195	10.88
(3) Alumnos repetidores	5,942	6,035	5,696	6,015	7,224	7,704	6,731	13.28
(4)=(2)/(1) % de alumnos regulares	95.69	95.65	95.98	95.85	95.11	94.90	95.60	(0.06)
(5)=(3)/(1) % de alumnos repetidores	4.31	4.35	4.02	4.15	4.89	5.10	4.40	0.06

Fuente: IEA, Dirección de Planeación y Evaluación, Registro Continuo de Alumnos (RCA).

¹ En este caso, sólo se consideran los ciclos de los cuales se tiene información.

² La variación porcentual se calculó considerando el ciclo escolar 2000-2001 contra el ciclo escolar 1994-1995.

Alumnos regulares y repetidores en secundaria

por ciclo escolar¹

Concepto	Ciclo escolar							Variación ² %
	1994-1995	1995-1996	1996-1997	1997-1998	1998-1999	1999-2000	2000-2001	
(1) Alumnos atendidos	44,331	48,606	50,212	51,766	52,684	52,672	53,697	21.13
(2) Alumnos regulares	43,630	48,123	49,736	51,130	51,769	51,361	52,533	20.41
(3) Alumnos repetidores	701	483	476	636	915	1,311	1,164	66.05
(4)=(2)/(1) % de alumnos regulares	98.42	99.01	99.05	98.77	98.26	97.51	97.83	(0.59)
(5)=(3)/(1) % de alumnos repetidores	1.58	0.99	0.95	1.23	1.74	2.49	2.17	0.59

Fuente: IEA, Dirección de Planeación y Evaluación, Registro Continuo de Alumnos (RCA).

¹ En este caso, sólo se consideran los ciclos de los cuales se tiene información.

² La variación porcentual se calculó considerando el ciclo escolar 2000-2001 contra el ciclo escolar 1994-1995.

Alumnos retenidos y desertores en preescolar

por ciclo escolar¹

Concepto	Ciclo escolar							Variación ² %
	1994-1995	1995-1996	1996-1997	1997-1998	1998-1999	1999-2000	2000-2001	
(1) Inscripción total	34,129	36,941	36,416	36,217	37,137	38,938	37,743	10.59
(2) Alumnos que cambiaron de escuela	1,092	1,471	1,428	1,102	897	1,576	733	(32.88)
(3)=(1)-(2) Alumnos atendidos	33,037	35,470	34,988	35,115	36,240	37,362	37,010	12.03
(4)=(3)-[(5)+(6)+(7)] Alumnos retenidos	30,907	32,878	33,584	33,611	34,473	35,632	35,984	16.43
(5) Alumnos dados de baja sin especificar motivo	1,938	2,366	1,277	1,395	1,707	1,570	991	(48.86)
(6) Alumnos que emigraron del Estado	185	224	125	108	59	155	35	(81.08)
(7) Alumnos dados de baja por defunción	7	2	2	1	1	5	-	(100.00)
(8)=[(2)+(5)+(6)+(7)]/(1) % de deserción aparente	9.44	11.00	7.78	7.20	7.17	8.49	4.66	(4.78)
(9)=(5)/(3) % de deserción real	5.87	6.67	3.65	3.97	4.71	4.20	2.68	(3.19)

Fuente: IEA, Dirección de Planeación y Evaluación, Registro Continuo de Alumnos (RCA).

¹ En este caso, sólo se consideran los ciclos de los cuales se tiene información.

² La variación porcentual se calculó considerando el ciclo escolar 2000-2001 contra el ciclo escolar 1994-1995.

Alumnos retenidos y desertores en primaria

por ciclo escolar¹

Concepto	Ciclo escolar							Variación ² %
	1994-1995	1995-1996	1996-1997	1997-1998	1998-1999	1999-2000	2000-2001	
(1) Inscripción total	140,361	141,890	144,122	147,826	150,357	154,112	155,328	10.66
(2) Alumnos que cambiaron de escuela	2,573	3,009	2,338	2,731	2,552	3,171	2,402	(6.65)
(3)=(1)-(2) Alumnos atendidos	137,788	138,881	141,784	145,095	147,805	150,941	152,926	10.99
(4)=(3)-[(5)+(6)+(7)] Alumnos retenidos	133,723	134,337	138,302	141,018	143,487	146,528	149,777	12.01
(5) Alumnos dados de baja sin especificar motivo	3,212	3,739	2,925	3,663	3,923	3,817	2,629	(18.15)
(6) Alumnos que emigraron del Estado	821	789	540	406	381	575	513	(37.52)
(7) Alumnos dados de baja por defunción	32	16	17	8	14	21	7	(78.13)
(8)=[(2)+(5)+(6)+(7)]/(1) % de deserción aparente	4.73	5.32	4.04	4.61	4.57	4.92	3.57	(1.16)

(9)=(5)/(3) % de deserción real	2.33	2.69	2.06	2.52	2.65	2.53	1.72	(0.61)
------------------------------------	------	------	------	------	------	------	------	--------

Fuente: IEA, Dirección de Planeación y Evaluación, Registro Continuo de Alumnos (RCA).

¹ En este caso, sólo se consideran los ciclos de los cuales se tiene información.

² La variación porcentual se calculó considerando el ciclo escolar 2000-2001 contra el ciclo escolar 1994-1995.

Alumnos retenidos y desertores en secundaria
por ciclo escolar¹

Concepto	Ciclo escolar							Variación ² %
	1994-1995	1995-1996	1996-1997	1997-1998	1998-1999	1999-2000	2000-2001	
(1) Inscripción total	44,649	49,400	50,855	52,326	53,374	53,470	54,585	22.25
(2) Alumnos que cambiaron de escuela	318	794	643	560	690	798	888	179.25
(3)=(1)-(2) Alumnos atendidos	44,331	48,606	50,212	51,766	52,684	52,672	53,697	21.13
(4)=(3)-[(5)+(6)+(7)] Alumnos retenidos	42,159	45,887	47,395	48,870	49,525	49,784	50,851	20.62
(5) Alumnos dados de baja sin especificar motivo	1,977	2,537	2,607	2,720	2,945	2,634	2,660	34.55
(6) Alumnos que emigraron del Estado	190	180	210	174	209	246	182	(4.21)
(7) Alumnos dados de baja por defunción	5	2	0	2	5	8	4	(20.00)
(8)=[(2)+(5)+(6)+(7)]/(1) % de deserción aparente	5.58	7.11	6.80	6.60	7.21	6.89	6.84	1.26
(9)=(5)/(3) % de deserción real	4.46	5.22	5.19	5.25	5.59	5.00	4.95	0.49

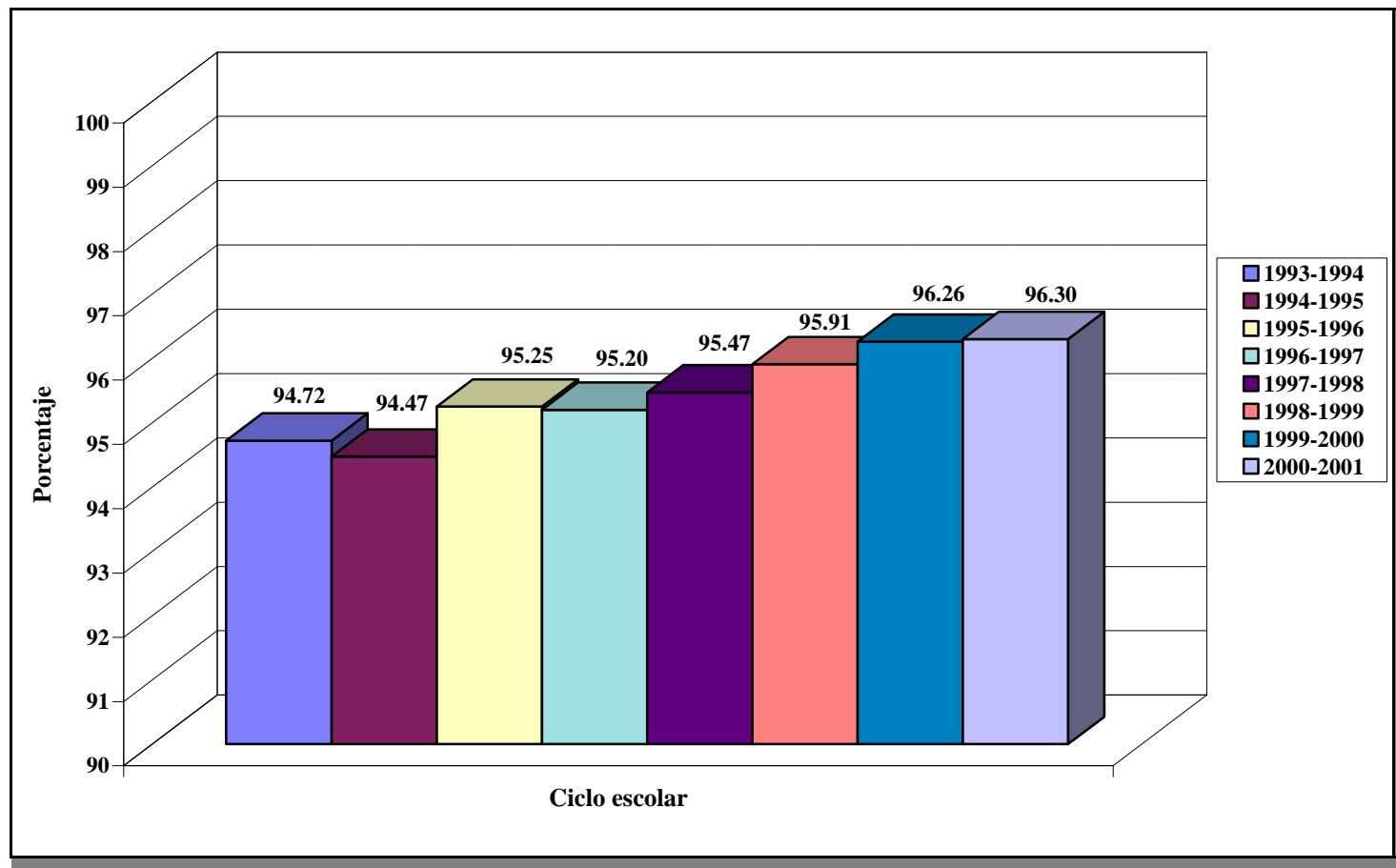
Fuente: IEA, Dirección de Planeación y Evaluación, Registro Continuo de Alumnos (RCA).

¹ En este caso, sólo se consideran los ciclos de los cuales se tiene información.

² La variación porcentual se calculó considerando el ciclo escolar 2000-2001 contra el ciclo escolar 1994-1995.

Porcentaje de alumnos aprobados en primaria

por ciclo escolar¹

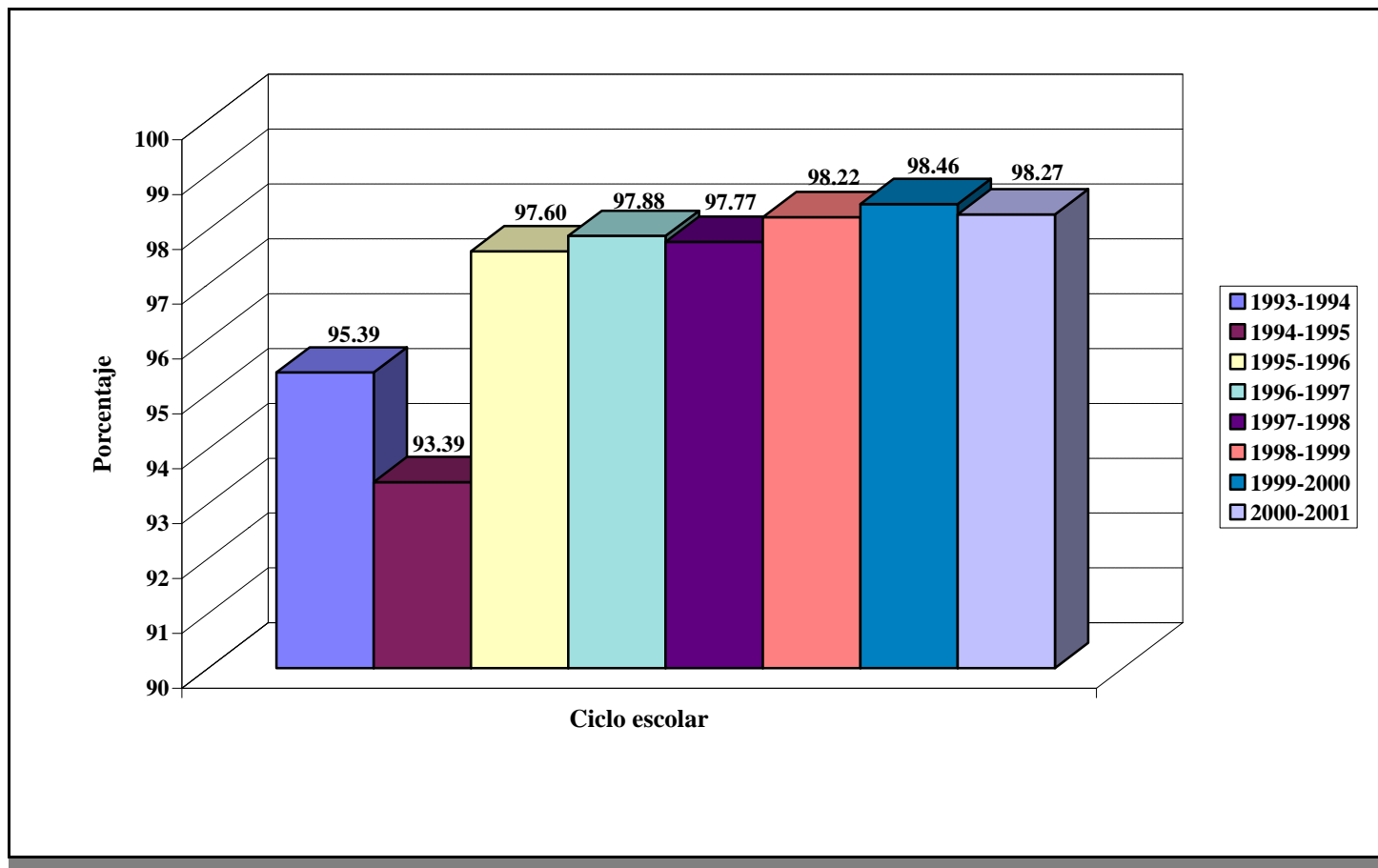


Fuente: IEA, Dirección de Planeación y Evaluación, Registro Continuo de Alumnos (RCA).

¹ En este caso, sólo se consideran los ciclos de los cuales se tiene información.

Porcentaje de alumnos aprobados en secundaria

por ciclo escolar¹



Fuente: IEA, Dirección de Planeación y Evaluación, Registro Continuo de Alumnos (RCA).

¹ En este caso, sólo se consideran los ciclos de los cuales se tiene información.

Alumnos egresados de preescolar
por municipio y ciclo escolar

Municipio	Ciclo escolar (número de alumnos)									Variación ¹ %
	1992-1993	1993-1994	1994-1995	1995-1996	1996-1997	1997-1998	1998-1999	1999-2000	2000-2001	
Aguascalientes	9,274	10,814	12,402	13,405	13,875	14,161	14,605	15,239	15,268	64.63
Asientos	802	803	884	1,168	972	1,041	1,061	1,087	1,101	37.28
Calvillo	1,250	1,194	1,248	1,482	1,352	1,362	1,350	1,331	1,347	7.76
Cosío	289	290	302	333	349	382	351	401	403	39.45
El Llano	250	254	364	414	449	400	430	425	376	50.40
Jesús María	1,028	1,073	1,245	1,392	1,449	1,504	1,541	1,659	1,699	65.27
Pabellón de Arteaga	561	587	694	811	761	824	880	878	852	51.87
Rincón de Romos	678	819	821	902	1,058	1,033	1,064	1,129	1,061	56.49
San Francisco de los Romo	407	419	489	456	544	570	580	614	589	44.72
San José de Gracia	127	154	161	229	167	226	196	233	236	85.83
Tepezalá	409	348	321	482	367	486	482	471	490	15.16
Total estatal	15,075	16,755	18,931	21,074	21,343	21,989	22,540	23,467	23,422	55.37

Fuente: IEA, Dirección de Planeación y Evaluación, Registro Continuo de Alumnos (RCA).

¹ La variación porcentual se calculó considerando el ciclo escolar 2000-2001 contra el ciclo escolar 1992-1993.

Alumnos egresados de primaria
por municipio y ciclo escolar

Municipio	Ciclo escolar (número de alumnos)									Variación ¹ %
	1992-1993	1993-1994	1994-1995	1995-1996	1996-1997	1997-1998	1998-1999	1999-2000	2000-2001	
Aguascalientes	12,208	11,975	12,905	13,370	13,091	13,411	12,950	13,646	14,153	15.93
Asientos	789	862	901	932	992	923	1,009	966	907	14.96
Calvillo	1,085	1,079	1,199	1,227	1,329	1,373	1,338	1,264	1,246	14.84
Cosío	259	279	300	322	307	339	318	274	292	12.74
El Llano	342	290	411	403	441	429	428	389	417	21.93
Jesús María	1,193	1,244	1,154	1,253	1,416	1,446	1,362	1,445	1,453	21.79
Pabellón de Arteaga	747	741	741	681	767	829	805	784	848	13.52
Rincón de Romos	956	934	1,012	1,017	1,028	1,075	996	1,047	1,012	5.86
San Francisco de los Romo	438	458	503	471	521	499	505	536	550	25.57
San José de Gracia	191	183	232	196	210	229	162	196	198	3.66
Tepezalá	353	392	462	437	469	461	421	453	423	19.83
Total estatal	18,561	18,437	19,820	20,309	20,571	21,014	20,294	21,000	21,499	15.83

Fuente: IEA, Dirección de Planeación y Evaluación, Registro Continuo de Alumnos (RCA).

¹ La variación porcentual se calculó considerando el ciclo escolar 2000-2001 contra el ciclo escolar 1992-1993.

Alumnos egresados de secundaria
por municipio y ciclo escolar

Municipio	Ciclo escolar (número de alumnos)									Variación ¹ %
	1992-1993	1993-1994	1994-1995	1995-1996	1996-1997	1997-1998	1998-1999	1999-2000	2000-2001	
Aguascalientes	7,148	7,221	7,190	9,354	9,543	10,037	10,164	10,357	10,574	47.93
Asientos	428	424	466	592	654	758	699	704	698	63.08
Calvillo	322	337	420	514	603	666	640	630	736	128.57
Cosío	93	107	104	130	193	230	230	216	247	165.59
El Llano	115	123	159	202	219	288	251	290	270	134.78
Jesús María	394	437	501	691	823	757	708	874	909	130.71
Pabellón de Arteaga	387	319	383	498	581	555	502	519	579	49.61
Rincón de Romos	570	585	596	718	753	729	752	782	762	33.68
San Francisco de los Romo	136	151	167	223	280	314	267	311	263	93.38
San José de Gracia	70	90	89	112	117	156	133	140	139	98.57
Tepezalá	182	173	223	231	296	334	316	347	324	78.02
Total estatal	9,845	9,967	10,298	13,265	14,062	14,824	14,662	15,170	15,501	57.45

Fuente: IEA, Dirección de Planeación y Evaluación, Registro Continuo de Alumnos (RCA).

¹ La variación porcentual se calculó considerando el ciclo escolar 2000-2001 contra el ciclo escolar 1992-1993.

Eficiencia terminal en primaria

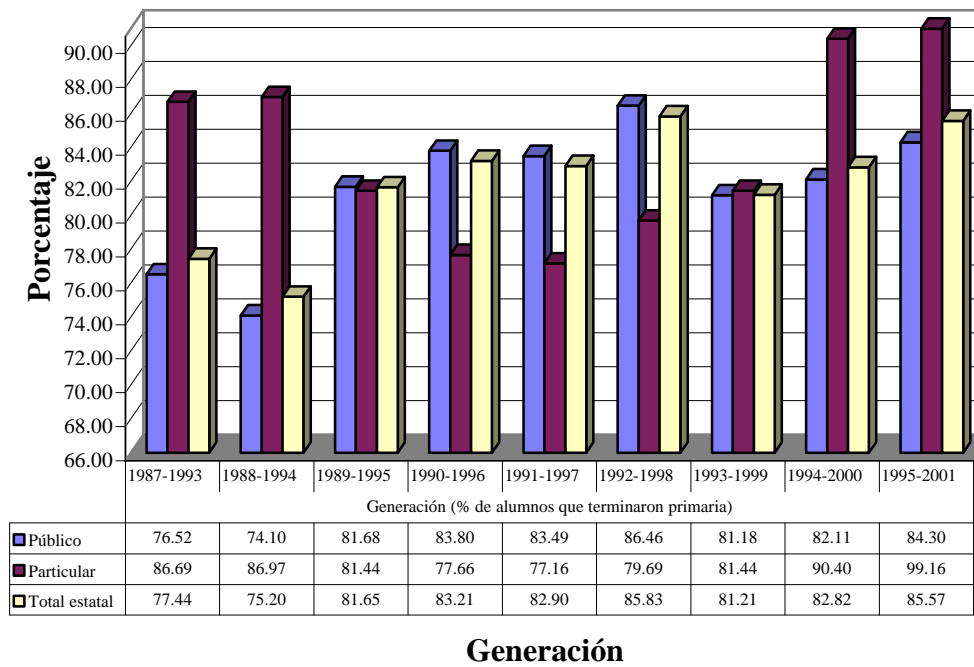
por municipio y generación

Municipio	Generación (% de alumnos que terminaron primaria)									Variación ¹ %
	1987-1993	1988-1994	1989-1995	1990-1996	1991-1997	1992-1998	1993-1999	1994-2000	1995-2001	
Aguascalientes	84.53	80.88	87.85	89.65	88.13	91.14	84.73	86.79	89.31	4.78
Asientos	62.32	67.77	71.17	73.46	74.20	72.28	78.28	74.77	79.56	17.24
Calvillo	57.05	59.61	66.91	67.80	69.40	72.76	70.05	69.95	72.57	15.52
Cosío	63.95	65.34	74.07	76.12	84.34	81.10	79.10	80.59	83.91	19.96
El Llano	62.41	53.70	70.26	72.20	68.06	72.84	81.99	74.10	73.54	11.13
Jesús María	71.95	71.00	67.84	74.54	80.36	82.11	74.34	79.13	80.01	8.06
Pabellón de Arteaga	80.06	72.08	78.33	75.70	79.07	80.88	77.26	78.95	82.17	2.11
Rincón de Romos	76.60	70.01	79.87	85.05	80.31	87.04	81.64	81.23	82.75	6.15
San Francisco de los Romo	66.97	67.35	72.06	69.91	75.07	76.53	73.19	76.79	83.08	16.11
San José de Gracia	66.32	69.06	86.25	74.72	71.43	73.40	74.31	72.32	83.90	17.58
Tepezalá	56.57	64.90	70.53	64.17	67.39	75.20	72.34	76.65	78.92	22.35
Total estatal	77.44	75.20	81.65	83.21	82.90	85.83	81.21	82.82	85.57	8.13

Fuente: IEA, Dirección de Planeación y Evaluación, Formatos 911 y Registro Continuo de Alumnos (RCA).

¹ La variación porcentual se calculó considerando la diferencia de la generación 1995-2001 contra la generación 1987-1993.

Eficiencia terminal en primaria por sostenimiento y generación



Fuente: IEA, Dirección de Planeación y Evaluación, Formatos 911 y Registro Continuo de Alumnos (RCA).

Eficiencia terminal en secundaria

por municipio y generación

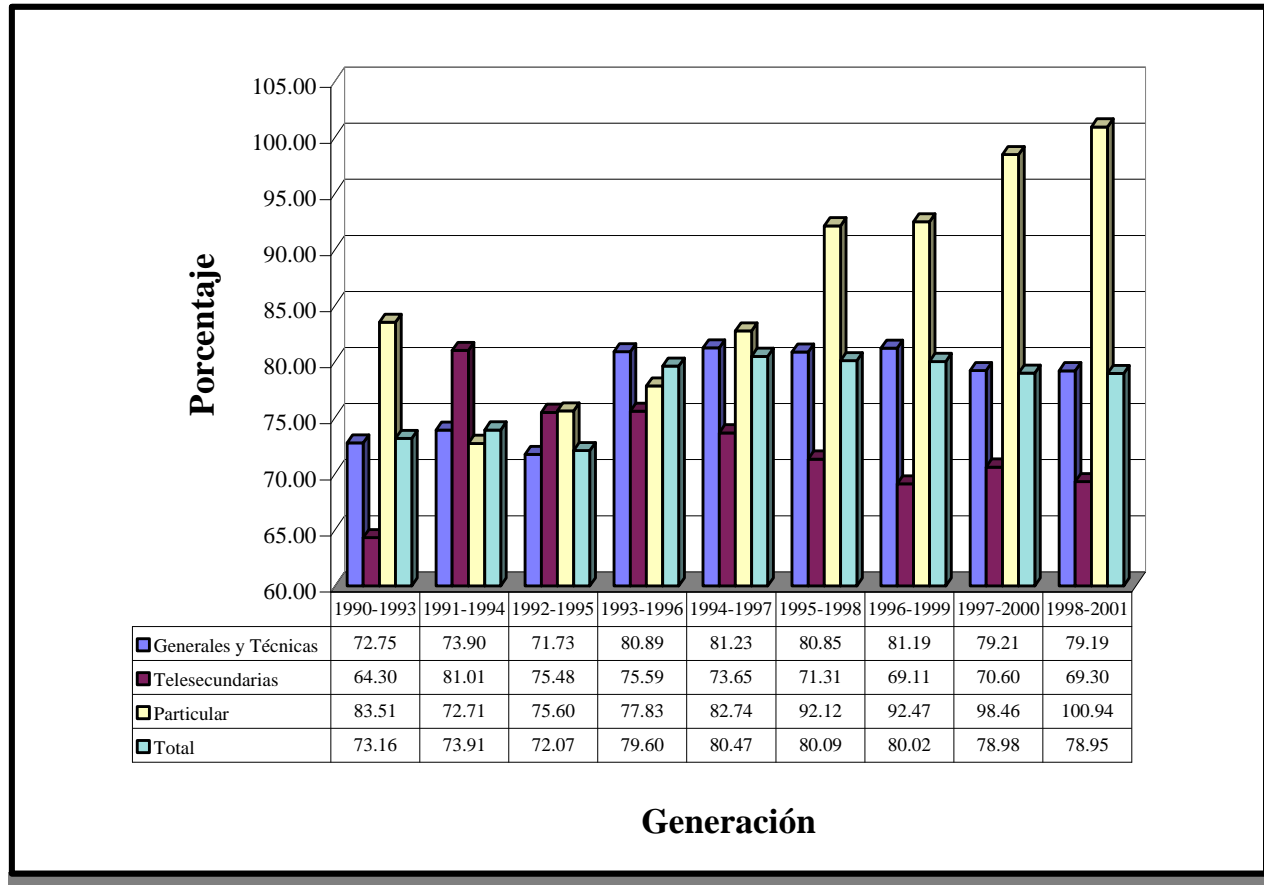
Municipio	Generación (% de alumnos que terminaron secundaria)									Variación ¹ %
	1990-1993	1991-1994	1992-1995	1993-1996	1994-1997	1995-1998	1996-1999	1997-2000	1998-2001	
Aguascalientes	73.71	75.30	70.57	79.88	80.87	82.52	82.09	81.98	81.73	8.02
Asientos	71.81	72.73	81.61	80.11	79.27	77.58	74.52	72.73	76.12	4.31
Calvillo	58.33	58.20	65.42	67.99	66.70	61.67	63.62	59.72	65.71	7.38
Cosío	74.40	75.89	81.89	81.25	82.13	84.56	80.42	84.05	77.92	3.52
El Llano	73.72	67.21	81.54	80.16	78.49	84.21	68.77	67.13	72.58	(1.14)
Jesús María	66.78	68.50	73.54	76.61	79.98	76.16	71.23	75.47	74.08	7.30
Pabellón de Arteaga	76.03	64.31	77.85	84.12	81.83	79.51	78.93	75.99	78.78	2.75
Rincón de Romos	81.90	83.57	75.73	84.87	87.46	78.73	80.43	80.62	78.72	(3.18)
San Francisco de los Romo	69.04	70.56	71.67	81.99	81.63	82.20	72.55	76.41	65.91	(3.13)
San José de Gracia	94.59	79.65	90.82	78.32	87.97	67.83	76.00	74.47	70.56	(24.03)
Tepezalá	68.94	69.48	76.90	78.84	83.62	75.06	79.20	76.10	72.81	3.87

Total estatal	73.16	73.91	72.07	79.60	80.47	80.09	80.02	78.98	78.95	5.79
----------------------	--------------	--------------	--------------	--------------	--------------	--------------	--------------	--------------	--------------	-------------

Fuente: IEA, Dirección de Planeación y Evaluación, Formatos 911 y Registro Continuo de Alumnos (RCA).

¹ La variación porcentual se calculó considerando la diferencia de la generación 1998-2001 contra la generación 1990-1993.

Eficiencia terminal en secundaria por modalidad, sostenimiento y generación



Fuente: IEA, Dirección de Planeación y Evaluación, Formatos 911 y Registro Continuo de Alumnos (RCA).

Nota: Algunos datos pueden no coincidir con publicaciones anteriores por revisión de cifras.

Eficiencia terminal ajustada en primaria y secundaria
por nivel y generación

Primaria¹

Generación	Eficiencia Terminal (%)
1987-1993	85.99
1988-1994	83.96
1989-1995	89.42
1990-1996	92.61
1991-1997	92.22
1992-1998	94.97
1993-1999	94.30
1994-2000	93.81
1995-2001	95.59

Secundaria²

Generación	Eficiencia Terminal (%)
1990-1993	74.08
1991-1994	75.20
1992-1995	72.94
1993-1996	81.29
1994-1997	81.71
1995-1998	81.03
1996-1999	80.34
1997-2000	79.94
1998-2001	79.86

Fuente: IEA, Dirección de Planeación y Evaluación, Formatos 911 y Registro Continuo de Alumnos (RCA).

¹ No se incluye primaria de Conafe.

² No se incluye la secundaria de la UAA.

Nota: algunos datos pueden no coincidir con publicaciones anteriores por revisión de cifras.

Ciclo Escolar 2000-2001

Alumnos atendidos

Ciclo escolar 2000-2001

Alumnos atendidos en educación básica
por nivel y grado

Concepto	Nivel y grado (número de alumnos)															Total
	Preescolar				Primaria							Secundaria				
	1°	2°	3°	Subtotal	1°	2°	3°	4°	5°	6°	Subtotal	1°	2°	3°	Subtotal	
Inscripción inicial	1,382	11,017	24,060	36,459	28,519	26,443	25,597	24,938	24,937	21,906	152,340	19,852	17,497	16,170	53,519	242,318
Inscripción total	1,551	11,748	24,444	37,743	29,007	27,288	26,017	25,477	25,423	22,116	155,328	20,220	17,908	16,457	54,585	247,656
Existencia final	1,460	11,102	23,422	35,984	27,500	26,256	25,119	24,671	24,662	21,569	149,777	18,691	16,540	15,620	50,851	236,612

Alumnos atendidos	1,533	11,592	23,885	37,010	28,418	26,769	25,587	25,113	25,101	21,938	152,926	19,927	17,558	16,212	53,697	243,633
--------------------------	--------------	---------------	---------------	---------------	---------------	---------------	---------------	---------------	---------------	---------------	----------------	---------------	---------------	---------------	---------------	----------------

Fuente: IEA, Dirección de Planeación y Evaluación, Formatos 911 y Registro Continuo de Alumnos (RCA).

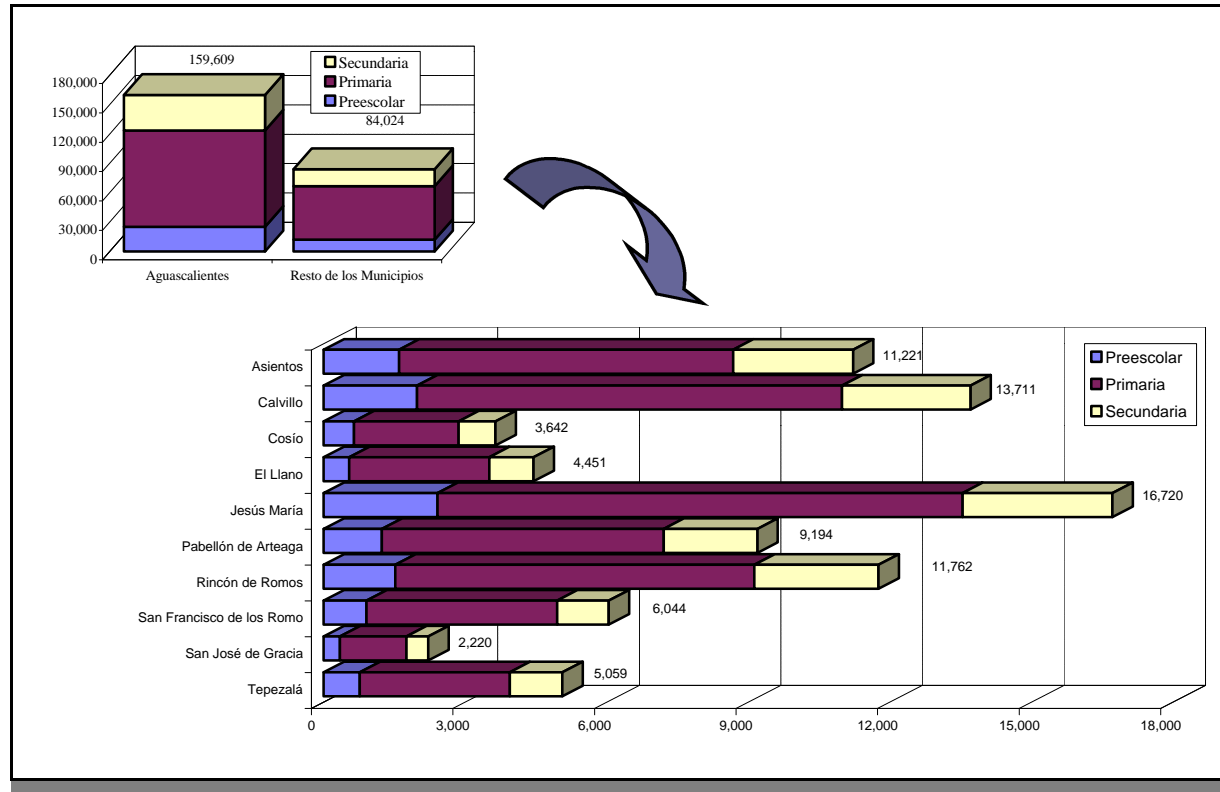
Alumnos atendidos en educación básica

por municipio, nivel y grado

Municipio	Nivel y grado (número de alumnos)															Total
	Preescolar				Primaria						Secundaria					
	1°	2°	3°	Subtotal	1°	2°	3°	4°	5°	6°	Subtotal	1°	2°	3°	Subtotal	
Aguascalientes	1,360	8,101	15,599	25,060	17,902	16,927	16,308	16,274	16,517	14,395	98,323	13,293	11,873	11,060	36,226	159,609
Asientos	34	443	1,120	1,597	1,357	1,300	1,196	1,141	1,156	930	7,080	953	876	715	2,544	11,221
Calvillo	40	567	1,374	1,981	1,615	1,562	1,522	1,527	1,461	1,318	9,005	1,057	886	782	2,725	13,711
Cosío	2	237	403	642	435	362	418	354	346	301	2,216	252	271	261	784	3,642
El Llano	18	144	379	541	578	550	493	487	434	426	2,968	370	297	275	942	4,451
Jesús María	35	648	1,730	2,413	2,219	2,028	1,909	1,760	1,726	1,486	11,128	1,232	999	948	3,179	16,720
Pabellón de Arteaga	8	358	868	1,234	1,182	1,089	974	963	904	861	5,973	728	650	609	1,987	9,194
Rincón de Romos	9	438	1,072	1,519	1,451	1,374	1,307	1,240	1,214	1,026	7,612	978	861	792	2,631	11,762
San Francisco de los R	8	299	602	909	823	720	668	656	609	562	4,038	456	357	284	1,097	6,044
San José de Gracia	-	111	236	347	269	244	246	233	214	201	1,407	188	134	144	466	2,220
Tepezalá	19	246	502	767	587	613	546	478	520	432	3,176	420	354	342	1,116	5,059
Total estatal	1,533	11,592	23,885	37,010	28,418	26,769	25,587	25,113	25,101	21,938	152,926	19,927	17,558	16,212	53,697	243,633

Fuente: IEA, Dirección de Planeación y Evaluación, Registro Continuo de Alumnos (RCA).

Alumnos atendidos en educación básica por municipio y nivel



Fuente: IEA, Dirección de Planeación y Evaluación, Registro Continuo de Alumnos (RCA).

Alumnos atendidos en educación básica
por sostenimiento, nivel y grado

Sostenimiento	Nivel y grado (número de alumnos)															Total
	Preescolar				Primaria						Secundaria					
	1°	2°	3°	Subtotal	1°	2°	3°	4°	5°	6°	Subtotal	1°	2°	3°	Subtotal	
IEA	257	9,339	20,920	30,516	25,335	23,853	22,974	22,591	22,642	19,700	137,095	18,220	16,061	14,760	49,041	216,652
Conafe		268	586	854	117	192	66	111	60	83	629					1,483
IMSS, ISSSTE, DIF, ISSSPEA	69	138	170	377												377
Autónomo (UAA)												162	149	108	419	419
Particular	1,207	1,847	2,209	5,263	2,966	2,724	2,547	2,411	2,399	2,155	15,202	1,545	1,348	1,344	4,237	24,702
Total estatal	1,533	11,592	23,885	37,010	28,418	26,769	25,587	25,113	25,101	21,938	152,926	19,927	17,558	16,212	53,697	243,633

Fuente: IEA, Dirección de Planeación y Evaluación, Registro Continuo de Alumnos (RCA).

Nota: En primaria, el Conafe sólo considera tres niveles, que equivalen a 1° = 1° y 2°, 2° = 3° y 4°, 3° = 5° y 6° de la primaria regular.

Alumnos atendidos en secundaria
por modo, sostenimiento y grado

Modo	Sostenimiento	Grado (número de alumnos)			Total
		1°	2°	3°	
Generales	Público	8,077	7,311	6,817	22,205
	Autónomo (UAA)	162	149	108	419
	Particular	1,337	1,176	1,200	3,713
	Subtotal	9,576	8,636	8,125	26,337
Técnicas	Público	6,804	6,124	5,531	18,459
	Particular	208	172	144	524
	Subtotal	7,012	6,296	5,675	18,983
Telesecundarias	Público	3,339	2,626	2,412	8,377
Total estatal		19,927	17,558	16,212	53,697

Fuente: IEA, Dirección de Planeación y Evaluación, Registro Continuo de Alumnos (RCA).

Alumnos atendidos en educación básica

por municipio, turno, nivel y grado

Municipio	Turno	Nivel y grado (número de alumnos)															Total
		Preescolar				Primaria							Secundaria				
		1°	2°	3°	Subtotal	1°	2°	3°	4°	5°	6°	Subtotal	1°	2°	3°	Subtotal	
Aguascalientes	Matutino	1,360	8,094	15,586	25,040	13,319	12,771	12,274	12,170	12,519	11,138	74,191	9,266	8,302	7,973	25,541	124,772
	Vespertino	-	7	13	20	4,583	4,156	4,034	4,104	3,998	3,257	24,132	4,027	3,571	3,087	10,685	34,837
Asientos	M	34	443	1,120	1,597	1,198	1,127	1,068	1,028	1,020	835	6,276	953	876	715	2,544	10,417
	V	-	-	-	-	159	173	128	113	136	95	804	-	-	-	-	804
Calvillo	M	40	567	1,374	1,981	1,384	1,347	1,331	1,339	1,263	1,155	7,819	682	582	519	1,783	11,583
	V	-	-	-	-	231	215	191	188	198	163	1,186	375	304	263	942	2,128
Cosío	M	2	237	403	642	396	331	394	354	346	301	2,122	252	271	261	784	3,548
	V	-	-	-	-	39	31	24	-	-	-	94	-	-	-	-	94
El Llano	M	18	144	379	541	493	467	421	425	367	372	2,545	351	287	269	907	3,993
	V	-	-	-	-	85	83	72	62	67	54	423	19	10	6	35	458
Jesús María	M	35	648	1,730	2,413	1,634	1,519	1,437	1,335	1,298	1,174	8,397	992	832	747	2,571	13,381
	V	-	-	-	-	585	509	472	425	428	312	2,731	240	167	201	608	3,339
Pabellón de Arteaga	M	8	358	868	1,234	831	799	724	720	703	678	4,455	571	514	506	1,591	7,280
	V	-	-	-	-	351	290	250	243	201	183	1,518	157	136	103	396	1,914
Rincón de Romos	M	9	438	1,072	1,519	1,151	1,051	1,002	944	942	817	5,907	739	652	632	2,023	9,449
	V	-	-	-	-	300	323	305	296	272	209	1,705	239	209	160	608	2,313
San Francisco de los R	M	8	299	602	909	623	570	522	514	493	462	3,184	423	336	277	1,036	5,129
	V	-	-	-	-	200	150	146	142	116	100	854	33	21	7	61	915
San José de Gracia	M	-	111	236	347	269	244	246	233	214	201	1,407	188	134	144	466	2,220
	V	-	-	-	-	-	-	-	-	-	-	-	-	-	-	-	-
Tepezalá	M	19	246	502	767	507	549	501	429	471	384	2,841	389	329	318	1,036	4,644
	V	-	-	-	-	80	64	45	49	49	48	335	31	25	24	80	415
Total por turno	M	1,533	11,585	23,872	36,990	21,805	20,775	19,920	19,491	19,636	17,517	119,144	14,806	13,115	12,361	40,282	196,416
	V	-	7	13	20	6,613	5,994	5,667	5,622	5,465	4,421	33,782	5,121	4,443	3,851	13,415	47,217
Total estatal		1,533	11,592	23,885	37,010	28,418	26,769	25,587	25,113	25,101	21,938	152,926	19,927	17,558	16,212	53,697	243,633

Fuente: IEA, Dirección de Planeación y Evaluación, Registro Continuo de Alumnos (RCA).

Alumnos atendidos en educación básica
por municipio, medio, nivel y grado

Municipio	Medio	Nivel y grado (número de alumnos)														Total	
		Preescolar				Primaria						Secundaria					
		1°	2°	3°	Subtotal	1°	2°	3°	4°	5°	6°	Subtotal	1°	2°	3°		Subtotal
Aguascalientes	Urbano	1,349	7,526	13,795	22,670	16,453	15,504	14,961	14,980	15,280	13,320	90,498	12,273	11,073	10,299	33,645	146,813
	Rural	11	575	1,804	2,390	1,449	1,423	1,347	1,294	1,237	1,075	7,825	1,020	800	761	2,581	12,796
Asientos	U	5	70	204	279	270	289	238	225	236	196	1,454	234	219	174	627	2,360
	R	29	373	916	1,318	1,087	1,011	958	916	920	734	5,626	719	657	541	1,917	8,861
Calvillo	U	23	248	699	970	831	786	751	758	724	622	4,472	582	518	438	1,538	6,980
	R	17	319	675	1,011	784	776	771	769	737	696	4,533	475	368	344	1,187	6,731
Cosío	U	-	66	118	184	149	133	124	104	110	86	706	78	102	84	264	1,154
	R	2	171	285	458	286	229	294	250	236	215	1,510	174	169	177	520	2,488
El Llano	U	12	40	100	152	165	151	133	139	135	128	851	156	108	120	384	1,387
	R	6	104	279	389	413	399	360	348	299	298	2,117	214	189	155	558	3,064
Jesús María	U	20	320	1,041	1,381	1,358	1,260	1,155	1,069	1,026	871	6,739	848	726	681	2,255	10,375
	R	15	328	689	1,032	861	768	754	691	700	615	4,389	384	273	267	924	6,345
Pabellón de Arteaga	U	6	272	619	897	833	766	718	665	662	629	4,273	574	532	467	1,573	6,743
	R	2	86	249	337	349	323	256	298	242	232	1,700	154	118	142	414	2,451
Rincón de Romos	U	7	257	668	932	905	845	786	764	767	620	4,687	711	627	559	1,897	7,516
	R	2	181	404	587	546	529	521	476	447	406	2,925	267	234	233	734	4,246
San Francisco de los R	U	-	137	289	426	373	315	285	274	262	252	1,761	251	191	143	585	2,772
	R	8	162	313	483	450	405	383	382	347	310	2,277	205	166	141	512	3,272
San José de Gracia	U	-	73	129	202	141	128	127	110	109	112	727	94	70	92	256	1,185
	R	-	38	107	145	128	116	119	123	105	89	680	94	64	52	210	1,035
Tepezalá	U	-	28	65	93	82	99	73	86	64	66	470	72	80	67	219	782
	R	19	218	437	674	505	514	473	392	456	366	2,706	348	274	275	897	4,277
Total por medio	U	1,422	9,037	17,727	28,186	21,560	20,276	19,351	19,174	19,375	16,902	116,638	15,873	14,246	13,124	43,243	188,067
	R	111	2,555	6,158	8,824	6,858	6,493	6,236	5,939	5,726	5,036	36,288	4,054	3,312	3,088	10,454	55,566
Total estatal		1,533	11,592	23,885	37,010	28,418	26,769	25,587	25,113	25,101	21,938	152,926	19,927	17,558	16,212	53,697	243,633

Fuente: IEA, Dirección de Planeación y Evaluación, Registro Continuo de Alumnos (RCA).

¹Localidades urbanas: Aguascalientes, Asientos, Calvillo, Cosío, Gómez Portugal, Jesús María, Ojocaliente, Pabellón de Arteaga, Pabellón de Hidalgo, Palo Alto, Rincón de Romos, San Francisco de los Romo, San José de Gracia, Tepezalá, Villa Juárez, Villa Lic. JesúsTerán.

Alumnos atendidos en educación básica
por año de nacimiento, nivel y grado

Clase (año de nacimiento)	Nivel y grado (número de alumnos)															Total
	Preescolar				Primaria						Secundaria					
	1°	2°	3°	Subtotal	1°	2°	3°	4°	5°	6°	Subtotal	1°	2°	3°		
1998	4			4												4
1997	1,343	98		1,441												1,441
1996	180	11,244	4	11,428												11,428
1995	4	236	23,383	23,623	4						4					23,627
1994	1	10	485	496	24,538	19	2	1			24,560					25,056
1993	1	3	9	13	2,868	21,648	17		2		24,535					24,548
1992			2	2	613	3,587	19,956	45			24,201					24,203
1991		1	2	3	231	951	3,862	18,587	118	5	23,754					23,757
1990					91	356	1,153	4,361	17,413	221	23,595					23,595
1989					51	138	407	1,450	5,545	14,386	21,977	281	2		283	22,260
1988					16	50	139	468	1,414	5,323	7,410	13,022	367	1	13,390	20,800
1987					5	18	40	145	450	1,442	2,100	5,008	11,631	479	17,118	19,218
1986						1	9	42	129	432	613	1,267	4,243	11,060	16,570	17,183
1985					1			12	24	105	142	280	1,007	3,552	4,839	4,981
1984							1	1	4	17	23	59	252	890	1,201	1,224
1983						1			1	5	7	7	48	194	249	256
1982									1		1	2	2	29	33	34
1981										1	1	1	2	6	9	10
1980							1	1			2		1		1	3
1979													1		1	1
1978													1		1	1
977 y Anteriores										1	1		1	1	2	3
Total estatal	1,533	11,592	23,885	37,010	28,418	26,769	25,587	25,113	25,101	21,938	152,926	19,927	17,558	16,212	53,697	243,633

Fuente: IEA, Dirección de Planeación y Evaluación, Registro Continuo de Alumnos (RCA).

Alumnos atendidos en educación básica

por municipio, género, nivel y grado

Municipio	Género	Nivel y grado (número de alumnos)															Total
		Preescolar				Primaria						Secundaria					
		1°	2°	3°	Subtotal	1°	2°	3°	4°	5°	6°	Subtotal	1°	2°	3°	Subtotal	
Aguascalientes	Masculino	703	4,143	7,909	12,755	9,189	8,616	8,302	8,219	8,357	7,404	50,087	6,806	6,037	5,449	18,292	81,134
	Femenino	657	3,958	7,690	12,305	8,713	8,311	8,006	8,055	8,160	6,991	48,236	6,487	5,836	5,611	17,934	78,475
Asientos	M	13	227	621	861	718	690	624	578	591	465	3,666	504	443	357	1,304	5,831
	F	21	216	499	736	639	610	572	563	565	465	3,414	449	433	358	1,240	5,390
Calvillo	M	14	304	732	1,050	855	826	787	794	728	655	4,645	541	409	351	1,301	6,996
	F	26	263	642	931	760	736	735	733	733	663	4,360	516	477	431	1,424	6,715
Cosío	M	1	126	206	333	218	185	212	171	168	147	1,101	117	136	135	388	1,822
	F	1	111	197	309	217	177	206	183	178	154	1,115	135	135	126	396	1,820
El Llano	M	6	87	223	316	293	299	255	242	210	238	1,537	195	168	132	495	2,348
	F	12	57	156	225	285	251	238	245	224	188	1,431	175	129	143	447	2,103
Jesús María	M	16	359	881	1,256	1,179	1,038	984	889	874	750	5,714	640	494	475	1,609	8,579
	F	19	289	849	1,157	1,040	990	925	871	852	736	5,414	592	505	473	1,570	8,141
Pabellón de Arteaga	M	1	192	433	626	590	580	488	469	457	433	3,017	331	323	309	963	4,606
	F	7	166	435	608	592	509	486	494	447	428	2,956	397	327	300	1,024	4,588
Rincón de Romos	M	6	198	523	727	769	685	668	643	604	519	3,888	480	452	404	1,336	5,951
	F	3	240	549	792	682	689	639	597	610	507	3,724	498	409	388	1,295	5,811
San Francisco de los R	M	2	145	318	465	420	364	357	331	311	294	2,077	247	169	144	560	3,102
	F	6	154	284	444	403	356	311	325	298	268	1,961	209	188	140	537	2,942
San José de Gracia	M	-	60	131	191	134	118	120	130	107	103	712	98	75	86	259	1,162
	F	-	51	105	156	135	126	126	103	107	98	695	90	59	58	207	1,058
Tepezalá	M	7	106	241	354	308	339	284	243	252	216	1,642	234	173	168	575	2,571
	F	12	140	261	413	279	274	262	235	268	216	1,534	186	181	174	541	2,488
Total por género	M	769	5,947	12,218	18,934	14,673	13,740	13,081	12,709	12,659	11,224	78,086	10,193	8,879	8,010	27,082	124,102
	F	764	5,645	11,667	18,076	13,745	13,029	12,506	12,404	12,442	10,714	74,840	9,734	8,679	8,202	26,615	119,531
Total estatal		1,533	11,592	23,885	37,010	28,418	26,769	25,587	25,113	25,101	21,938	152,926	19,927	17,558	16,212	53,697	243,633

Fuente: IEA, Dirección de Planeación y Evaluación, Registro Continuo de Alumnos (RCA).

Alumnos atendidos en educación básica

por lugar de nacimiento y nivel

Lugar de nacimiento	Nivel (número de alumnos)			Total	Porcentaje
	Preescolar	Primaria	Secundaria		
Aguascalientes	33,557	136,434	45,668	215,659	88.52

D.F. y Edo. de México	881	4,603	2,956	8,440	3.46
Otros Estados	688	3,446	1,592	5,726	2.35
Zacatecas	611	3,215	1,307	5,133	2.11
Jalisco	472	2,699	1,280	4,451	1.83
Extranjeros	516	1,240	263	2,019	0.83
Guanajuato	167	650	323	1,140	0.47
San Luis Potosí	118	639	308	1,065	0.44
Subtotal	3,453	16,492	8,029	27,974	11.48

Total estatal	37,010	152,926	53,697	243,633	100.00
----------------------	---------------	----------------	---------------	----------------	---------------

Fuente: IEA, Dirección de Planeación y Evaluación, Registro Continuo de Alumnos (RCA).

Retención y deserción

Ciclo escolar 2000-2001

Alumnos retenidos y desertores en educación básica

por nivel y grado

Concepto	Nivel y grado															Total
	Preescolar				Primaria							Secundaria				
	1°	2°	3°	Subtotal	1°	2°	3°	4°	5°	6°	Subtotal	1°	2°	3°	Subtotal	
(1) Inscripción total	1,551	11,748	24,444	37,743	29,007	27,288	26,017	25,477	25,423	22,116	155,328	20,220	17,908	16,457	54,585	247,656
(2) Alumnos que cambiaron de escuela	18	156	559	733	589	519	430	364	322	178	2,402	293	350	245	888	4,023
(3)=(1)-(2) Alumnos atendidos	1,533	11,592	23,885	37,010	28,418	26,769	25,587	25,113	25,101	21,938	152,926	19,927	17,558	16,212	53,697	243,633
(4)=(3)-[(5)+(6)+(7)] Alumnos retenidos	1,460	11,102	23,422	35,984	27,500	26,256	25,119	24,671	24,662	21,569	149,777	18,691	16,540	15,620	50,851	236,612
(5) Alumnos dados de baja sin especificar motivo	71	478	442	991	761	418	374	369	378	329	2,629	1,162	962	536	2,660	6,280
(6) Alumnos que emigraron del Estado	2	12	21	35	156	95	90	73	60	39	513	74	55	53	182	730
(7) Alumnos dados de baja por defunción	-	-	-	-	1	-	4	-	1	1	7	-	1	3	4	11
(8)=[(2)+(5)+(6)+(7)]/(1) % de deserción	5.87	5.50	4.18	4.66	5.20	3.78	3.45	3.16	2.99	2.47	3.57	7.56	7.64	5.09	6.84	4.46
(9)=(5)/(3) % de deserción real	4.63	4.12	1.85	2.68	2.68	1.56	1.46	1.47	1.51	1.50	1.72	5.83	5.48	3.31	4.95	2.58

Fuente: IEA, Dirección de Planeación y Evaluación, Registro Continuo de Alumnos (RCA).

Eficiencia alfabetizadora¹**por municipio**

Municipio	Nuevo ingreso a 1° de primaria ciclo escolar 1997-1998	Aprobados en 4° grado de primaria ciclo escolar 2000-2001	Eficiencia alfabetizadora (%)
Aguascalientes	15,948	15,522	97.33
Asientos	1,148	1,072	93.38
Calvillo	1,550	1,372	88.52
Cosío	370	343	92.70
El Llano	491	462	94.09
Jesús María	1,789	1,662	92.90
Pabellón de Arteaga	959	904	94.26
Rincón de Romos	1,310	1,162	88.70
San Francisco de los Romo	621	614	98.87
San José de Gracia	220	209	95.00
Tepezalá	488	462	94.67
<i>Total estatal</i>	24,894	23,784	95.54

Fuente: IEA, Dirección de Planeación y Evaluación, Formatos 911 y Registro Continuo de Alumnos (RCA).

¹ No se incluye primaria de Conafe.

Alumnos dados de baja sin especificar motivo en educación básica

por municipio, nivel y grado

Municipio	Nivel y grado (número de alumnos)															Total
	Preescolar				Primaria							Secundaria ¹				
	1°	2°	3°	Subtotal	1°	2°	3°	4°	5°	6°	Subtotal	1°	2°	3°	Subtotal	
Aguascalientes	61	330	317	708	406	233	221	226	228	177	1,491	663	608	364	1,635	3,834
Asientos	-	19	16	35	47	38	21	21	24	21	172	60	50	13	123	330
Calvillo	5	35	27	67	83	26	48	32	51	50	290	117	68	34	219	576
Cosío	-	12	-	12	5	1	-	3	1	2	12	9	16	10	35	59
El Llano	1	3	3	7	7	7	6	4	4	6	34	33	18	5	56	97
Jesús María	3	23	28	54	63	33	21	23	24	28	192	100	71	31	202	448
Pabellón de Arteaga	-	15	15	30	50	24	20	18	13	11	136	36	29	19	84	250
Rincón de Romos	1	19	11	31	44	22	17	23	16	12	134	68	38	28	134	299
San Francisco de los R	-	8	13	21	45	23	17	9	12	11	117	35	24	12	71	209
San José de Gracia	-	-	-	-	4	4	3	6	3	3	23	9	8	5	22	45
Tepezalá	-	14	12	26	7	7	-	4	2	8	28	32	32	15	79	133
Total estatal	71	478	442	991	761	418	374	369	378	329	2,629	1,162	962	536	2,660	6,280

Fuente: IEA, Dirección de Planeación y Evaluación, Registro Continuo de Alumnos (RCA).

¹ No se incluye la secundaria de la UAA.

**Alumnos dados de baja sin especificar motivo en primaria
por sostenimiento y grado**

Sostenimiento	Grado (número de alumnos)						Total por sostenimiento	Alumnos atendidos	Deserción real (%)
	1°	2°	3°	4°	5°	6°			
Público	731	385	359	355	355	317	2,502	137,095	1.83
Particular	30	33	15	14	23	12	127	15,202	0.84
Total estatal	761	418	374	369	378	329	2,629	152,297	1.73

Fuente: Dirección de Planeación y Evaluación del IEA, Registro Continuo de Alumnos (RCA).

Alumnos dados de baja sin especificar motivo en secundaria¹
por modo, sostenimiento y grado

Modo	Sostenimiento	Grado (número de alumnos)			Total	Alumnos atendidos	Deserción real (%)
		1°	2°	3°			
Generales	Público	436	413	233	1,082	22,205	4.87
	Particular	30	23	27	80	3,713	2.15
	Subtotal	466	436	260	1,162	25,918	4.48
Técnicas	Público	324	307	171	802	18,459	4.34
	Particular	15	9	5	29	524	5.53
	Subtotal	339	316	176	831	18,983	4.38
Telesecundarias	Público	357	210	100	667	8,377	7.96

Total estatal	1,162	962	536	2,660	53,278	4.99
----------------------	--------------	------------	------------	--------------	---------------	-------------

Fuente: IEA, Dirección de Planeación y Evaluación, Registro Continuo de Alumnos (RCA).

¹ No se incluye la secundaria de la UAA.

Aprovechamiento

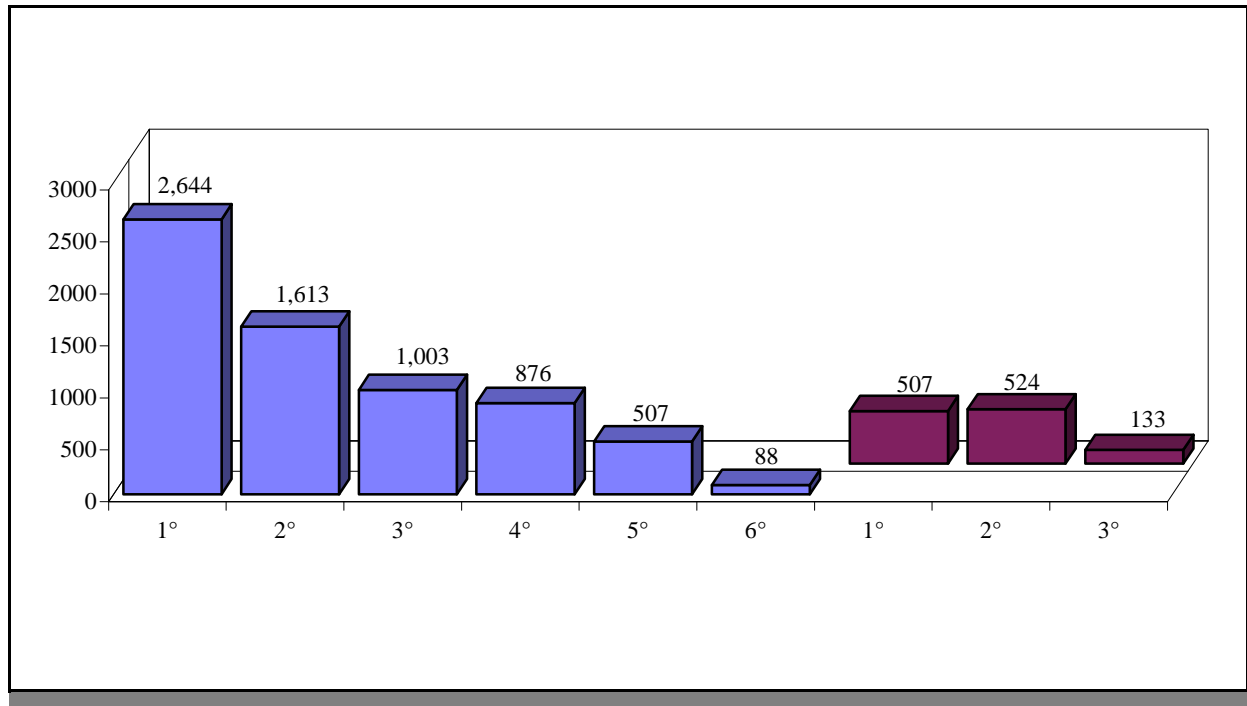
Ciclo escolar 2000-2001

Alumnos regulares y repetidores en primaria y secundaria
por nivel y grado

Concepto	Nivel y grado											Total
	Primaria							Secundaria				
	1°	2°	3°	4°	5°	6°	Subtotal	1°	2°	3°	Subtotal	
(1) Alumnos atendidos	28,418	26,769	25,587	25,113	25,101	21,938	152,926	19,927	17,558	16,212	53,697	206,623
(2) Alumnos regulares	25,774	25,156	24,584	24,237	24,594	21,850	146,195	19,420	17,034	16,079	52,533	198,728
(3) Alumnos repetidores	2,644	1,613	1,003	876	507	88	6,731	507	524	133	1,164	7,895
(4)=(2)/(1) % de alumnos regulares	90.70	93.97	96.08	96.51	97.98	99.60	95.60	97.46	97.02	99.18	97.83	96.18
(5)=(3)/(1) % de alumnos repetidores	9.30	6.03	3.92	3.49	2.02	0.40	4.40	2.54	2.98	0.82	2.17	3.82

Fuente: IEA, Dirección de Planeación y Evaluación, Registro Continuo de Alumnos (RCA).

Alumnos repetidores en primaria y secundaria por nivel y grado



Fuente: IEA, Dirección de Planeación y Evaluación, Registro Continuo de Alumnos (RCA).

Alumnos repetidores en primaria y secundaria

por municipio, nivel y grado

Municipio	Nivel y grado (número de alumnos)											Total
	Primaria							Secundaria				
	1°	2°	3°	4°	5°	6°	Subtotal	1°	2°	3°	Subtotal	
Aguascalientes	1,407	815	524	510	323	51	3,630	354	405	116	875	4,505
Asientos	146	102	58	42	26	3	377	21	3	2	26	403
Calvillo	189	111	79	77	39	13	508	44	30	3	77	585
Cosío	21	18	5	4	-	-	48	3	6	-	9	57
El Llano	66	56	38	15	12	4	191	5	2	1	8	199
Jesús María	313	190	114	92	39	6	754	40	27	4	71	825
Pabellón de Arteaga	162	80	53	29	18	2	344	14	7	2	23	367
Rincón de Romos	142	107	52	45	15	-	361	10	18	2	30	391
San Francisco de los Ros	95	50	21	18	17	2	203	10	17	3	30	233
San José de Gracia	32	20	18	19	8	-	97	2	2	-	4	101
Tepezalá	71	64	41	25	10	7	218	4	7	-	11	229

Total estatal	2,644	1,613	1,003	876	507	88	6,731	507	524	133	1,164	7,895
----------------------	--------------	--------------	--------------	------------	------------	-----------	--------------	------------	------------	------------	--------------	--------------

Fuente: IEA, Dirección de Planeación y Evaluación, Registro Continuo de Alumnos (RCA).

Alumnos aprobados y reprobados en primaria y secundaria

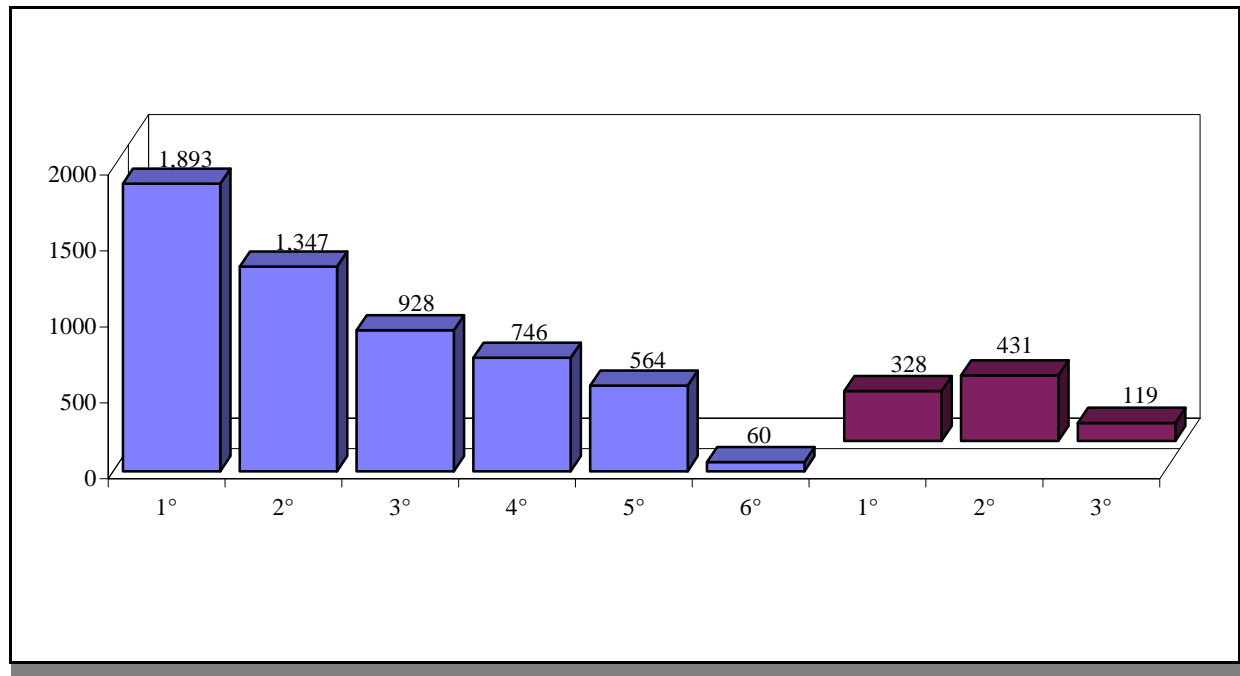
por nivel y grado

Concepto	Nivel y grado											Total
	Primaria							Secundaria				
	1°	2°	3°	4°	5°	6°	Subtotal	1°	2°	3°	Subtotal	
(1) Alumnos atendidos	28,418	26,769	25,587	25,113	25,101	21,938	152,926	19,927	17,558	16,212	53,697	206,623
(2) Alumnos retenidos	27,500	26,256	25,119	24,671	24,662	21,569	149,777	18,691	16,540	15,620	50,851	200,628
(3) Alumnos aprobados	25,607	24,909	24,191	23,925	24,098	21,509	144,239	18,363	16,109	15,501	49,973	194,212
(4) Alumnos reprobados	1,893	1,347	928	746	564	60	5,538	328	431	119	878	6,416
(5)=(3)/(1) % de eficiencia del ciclo escolar	90.11	93.05	94.54	95.27	96.00	98.04	94.32	92.15	91.75	95.61	93.06	93.99
(6)=(3)/(2) % de aprobación	93.12	94.87	96.31	96.98	97.71	99.72	96.30	98.25	97.39	99.24	98.27	96.80

Fuente: IEA, Dirección de Planeación y Evaluación, Registro Continuo de Alumnos (RCA).

Nota: En secundaria se consideran como reprobados los alumnos que adeudan seis o más materias y no tienen derecho a regularización.

Alumnos reprobados en primaria y secundaria por nivel y grado



Fuente: IEA, Dirección de Planeación y Evaluación, Registro Continuo de Alumnos (RCA).

Alumnos reprobados en primaria y secundaria
por municipio, nivel y grado

Municipio	Nivel y grado (número de alumnos)											Total
	Primaria ¹							Secundaria ²				
	1°	2°	3°	4°	5°	6°	Subtotal	1°	2°	3°	Subtotal	
Aguascalientes	1,004	674	488	421	328	38	2,953	225	300	88	613	3,566
Asientos	123	94	63	39	23	-	342	4	10	-	14	356
Calvillo	124	106	73	83	61	11	458	21	14	6	41	499
Cosío	24	17	14	5	3	3	66	4	5	-	9	75
El Llano	70	42	29	12	10	3	166	1	-	-	1	167
Jesús María	228	158	107	67	62	3	625	34	51	7	92	717
Pabellón de Arteaga	94	56	18	29	9	2	208	13	19	10	42	250
Rincón de Romos	87	66	66	43	20	-	282	7	15	-	22	304
San Francisco de los Ro	62	41	33	25	24	-	185	11	12	7	30	215
San José de Gracia	30	20	11	10	14	-	85	-	1	-	1	86
Tepezalá	47	73	26	12	10	-	168	8	4	1	13	181
Total estatal	1,893	1,347	928	746	564	60	5,538	328	431	119	878	6,416

Fuente: IEA, Dirección de Planeación y Evaluación, Registro Continuo de Alumnos (RCA).

¹ No se incluye primaria de Conafe.

² No se incluye la secundaria de la UAA.

Nota. En secundaria se consideran como reprobados los alumnos que adeudan seis o más materias y no tienen derecho a regularización.

Alumnos reprobados en primaria y secundaria

por género, nivel y grado

Género	Nivel y grado (número de alumnos)											Total
	Primaria ¹							Secundaria ²				
	1°	2°	3°	4°	5°	6°	Subtotal	1°	2°	3°	Subtotal	
Masculino	1,157	837	650	514	402	45	3,605	277	355	102	734	4,339
Femenino	736	510	278	232	162	15	1,933	51	76	17	144	2,077
Total estatal	1,893	1,347	928	746	564	60	5,538	328	431	119	878	6,416

Fuente: IEA, Dirección de Planeación y Evaluación, Registro Continuo de Alumnos (RCA).

¹ No se incluye primaria de Conafe.

² No se incluye la secundaria de la UAA.

Nota: En secundaria se consideran como reprobados los alumnos que adeudan seis o más materias y no tienen derecho a regularización.

Alumnos reprobados en primaria

por sostenimiento y género

Sostenimiento	Género (número de alumnos)		Total por sostenimiento	Alumnos retenidos	Porcentaje
	Masculino	Femenino			
Público	3,513	1,893	5,406	134,158	4.03
Particular	92	40	132	14,990	0.88
Total estatal	3,605	1,933	5,538	149,148	3.71

Fuente: IEA, Dirección de Planeación y Evaluación, Registro Continuo de Alumnos (RCA).

¹ No se incluye primaria de Conafe.

Alumnos reprobados en secundaria¹
por modo, sostenimiento y grado

Modo	Sostenimiento	Grado (número de alumnos)			Total	Alumnos retenidos	Porcentaje
		1°	2°	3°			
Generales	Público	158	203	52	413	21,070	1.96
	Particular	19	24	10	53	3,605	1.47
	Subtotal	177	227	62	466	24,675	1.89
Técnicas	Público	101	167	49	317	17,599	1.80
	Particular	8	5	1	14	490	2.86
	Subtotal	109	172	50	331	18,089	1.83
Telesecundarias	Público	42	32	7	81	7,668	1.06
Total estatal		328	431	119	878	50,432	1.74

Fuente: IEA, Dirección de Planeación y Evaluación, Registro Continuo de Alumnos (RCA).

¹ No se incluye la secundaria de la UAA.

Nota: En secundaria se consideran como reprobados, los alumnos que adeudan seis o más materias y no tienen derecho a regularización.

Promedio de aprovechamiento en primaria¹

por municipio, turno y grado

Municipio	Turno	Grado						Total municipal
		1°	2°	3°	4°	5°	6°	
Aguascalientes	Matutino	8.80	8.72	8.56	8.40	8.42	8.45	8.56
	Vespertino	8.50	8.41	8.30	8.13	8.16	8.19	8.29
Asientos	M	8.50	8.35	8.30	8.09	8.25	8.29	8.30
	V	8.03	8.24	8.24	8.13	8.19	8.58	8.22
Calvillo	M	8.57	8.49	8.43	8.26	8.20	8.22	8.37
	V	8.40	8.52	8.05	8.04	8.09	8.14	8.22
Cosío	M	8.29	8.40	8.12	7.97	8.04	8.11	8.15
	V	8.01	8.68	8.37	0.00	0.00	0.00	8.33
El Llano	M	8.45	8.45	8.30	8.02	8.07	8.34	8.28
	V	7.72	8.19	8.09	8.46	8.06	8.17	8.11
Jesús María	M	8.60	8.41	8.24	8.22	8.19	8.18	8.31
	V	8.38	8.41	8.07	8.08	8.08	8.25	8.22
Pabellón de Arteaga	M	8.63	8.64	8.44	8.27	8.22	8.33	8.42
	V	8.31	8.27	8.00	8.19	8.52	8.28	8.25
Rincón de Romos	M	8.40	8.65	8.45	8.38	8.36	8.44	8.45
	V	8.49	8.46	8.28	8.05	8.21	8.23	8.29
San Francisco de los Ror	M	8.48	8.42	8.26	8.14	8.21	8.11	8.28
	V	8.58	8.40	8.19	8.41	8.01	8.07	8.31
San José de Gracia	M	7.95	8.15	7.92	7.92	7.94	8.18	8.01
	V	0.00	0.00	0.00	0.00	0.00	0.00	0.00
Tepezalá	M	8.28	8.37	8.21	8.21	8.20	8.23	8.25
	V	8.16	8.19	8.08	8.33	8.61	8.16	8.25
Total por turno	M	8.68	8.63	8.47	8.33	8.34	8.38	8.47
	V	8.45	8.40	8.25	8.13	8.17	8.20	8.27

Total estatal	8.63	8.58	8.42	8.28	8.30	8.35	8.43
----------------------	-------------	-------------	-------------	-------------	-------------	-------------	-------------

Fuente: IEA, Dirección de Planeación y Evaluación, Registro Continuo de Alumnos (RCA).

¹ No se incluye primaria de Conafe.

Promedio de aprovechamiento en secundaria¹

por municipio, turno y grado

Municipio	Turno	Grado			Total municipal	Total de alumnos sin reprobado materias	Total de alumnos con 1-5 materias reprobadas	Total de alumnos con 6 o más materias reprobadas
		1°	2°	3°				
Aguascalientes	Matutino	8.36	8.33	8.35	8.35	19,586	4,283	326
	Vespertino	8.17	8.10	8.18	8.15	7,467	2,106	287
Asientos	M	8.22	8.28	8.36	8.28	2,154	242	14
	V	-	-	-	-	-	-	-
Calvillo	M	8.25	8.38	8.28	8.30	1,385	224	24
	V	8.15	8.23	8.21	8.19	681	152	17
Cosío	M	8.25	8.19	8.03	8.16	682	53	9
	V	-	-	-	-	-	-	-
El Llano	M	8.28	8.11	8.30	8.23	825	28	1
	V	7.68	8.20	8.95	8.07	31	-	-
Jesús María	M	8.27	8.31	8.35	8.31	1,954	387	74
	V	8.40	8.15	8.18	8.25	423	114	18
Pabellón de Arteaga	M	8.41	8.35	8.25	8.34	1,257	250	27
	V	8.10	7.98	8.08	8.05	251	99	15
Rincón de Romos	M	8.51	8.39	8.51	8.47	1,724	195	10
	V	8.44	8.31	8.41	8.39	454	95	12
San Francisco de los R	M	8.25	8.20	8.12	8.20	810	125	29
	V	7.82	8.08	7.65	7.87	42	12	1
San José de Gracia	M	8.22	8.29	8.37	8.29	422	21	1
	V	-	-	-	-	-	-	-
Tepezalá	M	8.23	8.40	8.12	8.25	810	142	12
	V	8.04	8.39	8.16	8.18	68	-	1
Total por turno	M	8.34	8.32	8.33	8.33	31,609	5,950	527
	V	8.18	8.12	8.19	8.17	9,417	2,578	351

Total estatal	8.30	8.28	8.30	8.29	41,026	8,528	878
----------------------	-------------	-------------	-------------	-------------	---------------	--------------	------------

Fuente: IEA, Dirección de Planeación y Evaluación, Registro Continuo de Alumnos (RCA).

¹ No se incluye la secundaria de la UAA.

Egresados

Ciclo escolar 2000-2001

Alumnos egresados de educación básica
por municipio y nivel

Municipio	Nivel (número de alumnos)			<i>Total por municipio</i>
	Preescolar	Primaria	Secundaria	
Aguascalientes	15,268	14,153	10,574	39,995
Asientos	1,101	907	698	2,706
Calvillo	1,347	1,246	736	3,329
Cosío	403	292	247	942
El Llano	376	417	270	1,063
Jesús María	1,699	1,453	909	4,061
Pabellón de Arteaga	852	848	579	2,279
Rincón de Romos	1,061	1,012	762	2,835
San Francisco de los Ro	589	550	263	1,402
San José de Gracia	236	198	139	573
Tepezalá	490	423	324	1,237
<i>Total estatal</i>	23,422	21,499	15,501	60,422

Fuente: IEA, Dirección de Planeación y Evaluación, Registro Continuo de Alumnos (RCA).

Alumnos egresados de educación básica
por edad y nivel

Edad	Nivel (número de alumnos)			Total por edad
	Preescolar	Primaria	Secundaria	
5	5,520			5,520
6	17,700			17,700
7	196			196
8	3			3
9	2	1		3
10	1	6		7
11		2,180		2,180
12		14,985		14,985
13		2,990	9	2,999
14		993	2,494	3,487
15		276	10,110	10,386
16		58	2,214	2,272
17		7	557	564
18 y más		3	117	120
Total estatal	23,422	21,499	15,501	60,422

Fuente: IEA, Dirección de Planeación y Evaluación, Registro Continuo de Alumnos (RCA).

Alumnos egresados de primaria
por sostenimiento y género

Sostenimiento	Género (número de alumnos)		<i>Total por sostenimiento</i>
	Masculino	Femenino	
Público	9,811	9,475	<i>19,286</i>
Particular	1,091	1,039	<i>2,130</i>
Conafe	48	35	<i>83</i>
<i>Total estatal</i>	<i>10,950</i>	<i>10,549</i>	<i>21,499</i>

Fuente: IEA, Dirección de Planeación y Evaluación, Registro Continuo de Alumnos (RCA).

Alumnos egresados de secundaria
por modo, sostenimiento y género

Modo	Sostenimiento	Género (número de alumnos)		Total por modo y sostenimiento
		Masculino	Femenino	
Generales	Público	3,166	3,352	6,518
	Autónomo (UAA)	50	58	108
	Particular	551	605	1,156
	Subtotal	3,767	4,015	7,782
Técnicas	Público	2,614	2,677	5,291
	Particular	52	85	137
	Subtotal	2,666	2,762	5,428
Telesecundarias	Público	1,120	1,171	2,291
Total estatal		7,553	7,948	15,501

Fuente: IEA, Dirección de Planeación y Evaluación, Registro Continuo de Alumnos (RCA).

Glosario

Alumno: es la persona matriculada en cualquier grado de las diversas modalidades, niveles y servicios educativos del Sistema Educativo Nacional.

Alumnos aprobados en primaria: quienes obtuvieron un promedio general igual o mayor a seis, además de que aprobaron las materias de matemáticas y español.

Alumnos aprobados en secundaria: quienes después de los periodos de regularización no adeudan más de dos materias.

Alumnos atendidos: alumnos inscritos durante todo el ciclo escolar no considerando los cambios de escuela. Esta variable muestra la cifra real de alumnos que fueron atendidos.

Alumnos de nuevo ingreso: son aquellos que se inscriben por vez primera en cualquier grado escolar.

Alumnos desertores: quienes dejan de asistir a sus obligaciones académicas y pierden por ello los derechos adquiridos en el momento de su inscripción para acreditar el grado que estaba cursando.

Alumnos egresados: quienes habiendo terminado satisfactoriamente un nivel educativo, se hacen acreedores a un certificado de estudios o están en condiciones de ser promovidos al siguiente nivel.

Alumnos que cambiaron de escuela: quienes solicitaron inscripción al mismo grado en otra escuela durante el mismo ciclo escolar, reportando su baja en la escuela de procedencia. Restando esta variable a la inscripción total se obtuvieron *alumnos atendidos*.

Alumnos regulares: quienes inician el ciclo escolar en el grado inmediato superior respecto del grado que cursaron por última vez.

Alumnos repetidores: quienes cursan por segunda o más veces el mismo grado escolar.

Alumnos reprobados en primaria: quienes tuvieron un promedio general menor a seis o un promedio final en matemáticas o español también inferior a seis, sin importar que

su promedio general fuera igual o mayor a seis.

Alumnos reprobados en secundaria: resulta de la diferencia entre el número total de alumnos retenidos y el de reprobados.

Alumnos retenidos: quienes permanecen dados de alta en el sistema educativo estatal durante todo un ciclo escolar (esta variable es sinónimo de *existencia final*).

Conafe: Consejo Nacional de Fomento Educativo.

D.F. : Distrito Federal.

Deserción aparente: alumnos que durante el ciclo escolar se dan de baja de una escuela, pero no del sistema educativo estatal. En algunos cuadros la deserción aparente se presenta como un indicador, que es el porcentaje resultante de dividir el total de alumnos dados de baja entre la inscripción total, y es expresado como porcentaje.

Deserción real: alumnos dados de baja por las escuelas durante el ciclo escolar, sin considerar a los que emigran, fallecen o cambian de escuela; son los alumnos dados de baja sin especificar algún motivo. En algunos cuadros la deserción real se presenta como un indicador, que resulta al dividir los alumnos dados de baja sin especificar motivo entre los alumnos atendidos, y es expresado como porcentaje.

DIF: Desarrollo Integral de la Familia, Sistema Estatal.

Edad: años cumplidos que tienen los alumnos al 30 de octubre del ciclo escolar.

Educación básica: comprende tres niveles de educación: preescolar, primaria y secundaria.

Eficiencia alfabetizadora: alumnos que logran aprobar cuatro grados de primaria con respecto a los que iniciaron en la generación cuatro ciclos antes.

Eficiencia terminal: relación porcentual entre los alumnos egresados de un nivel educativo y el número de estudiantes que ingresaron al primer grado de ese nivel determinados años antes (seis para primaria y tres para secundaria).

Eficiencia terminal ajustada: a diferencia de la eficiencia terminal, este indicador sólo considera a los alumnos de nuevo ingreso a primer grado y no a los repetidores. Muestra el porcentaje de alumnos de primer ingreso a determinado nivel educativo que lo finalizaron dentro del periodo establecido.

Existencia final: alumnos retenidos en el sistema educativo estatal al final del ciclo escolar, es decir, la matrícula registrada cuando concluyó éste (véase también *Alumnos retenidos*).

Género: accidente gramatical para indicar el sexo de las personas.

Grado: cada una de las etapas en que se divide un nivel educativo. A cada grado corresponde un conjunto de conocimientos.

Grupo: conjunto de alumnos que estudian en una misma aula y con igual horario las materias o cursos establecidos en un plan de estudios correspondiente a un grado escolar.

IEA: Instituto de Educación de Aguascalientes.

IMSS: Instituto Mexicano del seguro social.

Inscripción inicial: alumnos dados de alta hasta el 30 de octubre en cada ciclo escolar.

Inscripción total: alumnos inscritos durante todo el ciclo escolar (incluye cambios de escuela).

ISSSSPEA: Instituto de seguridad y servicios sociales para los servidores públicos del estado de Aguascalientes.

ISSSTE: Instituto de seguridad y servicios sociales para los trabajadores del estado.

Medio: categoría poblacional (urbano, rural) definida por el Instituto Nacional de Estadística, Geografía e Informática.

Modo: concepto que identifica la clasificación de secundarias en generales, técnicas y telesecundarias.

Nivel: cada una de las etapas que forman un tipo educativo. Casi todos son propedéuticos o de opción terminal, es decir, el educando puede cursarlo como preparación para ingresar a otro más adelantado, o bien, al concluirlo ingresar a la fuerza de trabajo.

Promedio de aprovechamiento en primaria: resulta de dividir la suma de los promedios finales de los alumnos aprobados entre el número total de éstos.

Promedio de aprovechamiento en secundaria: resulta de dividir la suma de los promedios finales de los alumnos que no adeudan materias entre el número total de éstos.

Secundaria general: educación inmediatamente posterior a la primaria cuyo fin es preparar al alumno para que ingrese al nivel posterior. Se cursa en tres años.

Secundaria técnica: educación inmediatamente posterior a la primaria cuyo fin es preparar a los alumnos tanto para que ingresen al nivel medio superior como para darles la oportunidad de incorporarse al mercado de trabajo con una educación tecnológica de carácter propedéutico y terminal.

Sostenimiento autónomo: sostenimiento de las instituciones que tiene capacidad para administrarse por sí mismas. Generalmente reciben subsidio del gobierno federal y el estatal.

Sostenimiento de la escuela: fuente de financiamiento que proporciona los recursos para el funcionamiento de la escuela.

Sostenimiento particular: el de las escuelas que se sostienen con recursos propios.

Sostenimiento público: el de las escuelas que se sostienen con recursos del gobierno.

Telesecundaria: imparte la educación secundaria por medio de la televisión. Funciona con los mismos programas de estudio de la secundaria general y atiende fundamentalmente a la población adolescente que vive en comunidades dispersas que carecen de escuela secundaria general o técnica.

Turno: horario con que laboran los establecimientos escolares.

UAA: Universidad autónoma de Aguascalientes.

*Esta publicación está abierta al diálogo y la retroalimentación,
para cumplir los fines propuestos que sustentan
el quehacer educativo en el Estado.*

Dirección de Planeación y Evaluación
Sistema de Información Educativa
Carretera a San Luis Potosí, Km. 2.5
Aguascalientes, Ags., C.P. 20190.

<http://www.iea.sep.gob.mx/>