



*Fin de ciclo*



*Las*  
***cifras***  
*de la educación*  
2002 - 2003



Fin de ciclo

*Las*  
***Cifras***  
*de la educación 2002-2003.*

Instituto de Educación de Aguascalientes  
Sistema de información educativa



*Felipe González González*  
*Gobernador Constitucional del Estado de Aguascalientes*

*INSTITUTO DE EDUCACIÓN DE AGUASCALIENTES*

*Jorge A. Guillén Muñoz*  
*Director General*

*Pilar González Martínez*  
*Directora de Planeación y Evaluación*

*Alejandro García Santiesteban*  
*Director de Comunicación Social*

*SISTEMA DE INFORMACIÓN EDUCATIVA*

*Oscar Ponce Hernández*  
*Subdirector de Evaluación Educativa*

*Marcelino Flores Lozano*  
*Subdirector de Control Escolar, Incorporación y Revalidación*

*Roberto Macías Cervantes*  
*Jefe del Departamento de Análisis e Información*

Instituto de Educación de Aguascalientes  
Carretera a San Luis Potosí no. 601  
Fracc. Ojocaliente C.P. 20190  
Aguascalientes, Ags.  
1a. Edición 2002.

Impreso en Aguascalientes, Ags.  
MEXICO.

## Presentación

El análisis de los resultados obtenidos al final de cada ciclo escolar es, sin duda alguna, un ejercicio básico para aquellas personas verdaderamente involucradas en el sistema educativo estatal, para aquellos que buscan mejorar la calidad y equidad de la misma, a quienes les interesa cuantificar el aprovechamiento, a los que planean y se preocupan por las estrategias de cobertura a fin de que ningún ciudadano en edad escolar se quede sin la oportunidad de obtener la educación básica obligatoria y por tanto gratuita, a todos ellos, les es de vital importancia contar con la información que les permita obtener los indicadores deseados, es por ello que en este libro se concentran los datos estadísticos que nos ayudan a tener una visión general de los resultados de aprovechamiento del ciclo, al ser la edición de fin de cursos, se publican cuadros de deserción, reprobación, egresados y eficiencia terminal, entre otros, la gran mayoría con desglose municipal para contar con una mejor panorámica del desarrollo escolar de cada municipio que integra el estado.

Los diferentes programas que el Instituto de Educación de Aguascalientes ha emprendido, nacen a partir de la conclusión de fortalecer alguna área que, a través de los indicadores estadísticos históricos, ha revelado tener la necesidad de recibir mayor atención a fin de contar día con día con una mejor oferta educativa, como lo pueden ser el proyecto Start, Biblos, Umbral y muchos otros de tipo académico, o bien los programas de Seguridad Escolar, Escuela para Padres, Escuelas de Calidad, etc. los cuales pretenden ofrecer un mejor ámbito de desarrollo y apoyo a los educandos a fin de evitar la deserción.

Todas estas acciones basadas en datos reales es posible realizarlas gracias al seguimiento estadístico, ya que sin él, no se tendría el sustento necesario para llevarlos a cabo, por lo que desde estas líneas mando el reconocimiento bien merecido a todos aquellos autores educativos que de una forma u otra hacen posible esta publicación, a todos ellos mi sincero agradecimiento exhortándolos a continuar trabajando por una educación de calidad.

Lic. Jorge A. Guillén Muñoz  
Director General del IEA

# Comparativos

Ciclos escolares 92-93, 93-94, 94-95, 95-96, 96-97,  
97-98, 98-99, 99-00, 00-01, 01-02 y 02-03.

**Inscripción inicial en preescolar**  
**por municipio y ciclo escolar**

Municipio	Ciclo escolar (número de alumnos)											Variación <sup>1</sup> %
	1992-1993	1993-1994	1994-1995	1995-1996	1996-1997	1997-1998	1998-1999	1999-2000	2000-2001	2001-2002	2002-2003	
<b>Aguascalientes</b>	17,663	19,818	21,691	21,357	22,670	23,117	23,806	24,279	24,637	24,517	25,079	<b>41.99</b>
<b>Asientos</b>	1,331	1,371	1,380	1,558	1,524	1,459	1,507	1,513	1,542	1,470	1,577	<b>18.48</b>
<b>Calvillo</b>	1,907	1,790	1,919	1,830	1,933	1,766	1,855	1,850	1,959	1,870	1,809	<b>(5.14)</b>
<b>Cosío</b>	489	501	580	530	532	589	593	621	643	574	575	<b>17.59</b>
<b>El Llano</b>	385	497	545	550	550	564	606	627	546	531	588	<b>52.73</b>
<b>Jesús María</b>	1,740	1,786	1,974	1,966	2,029	2,105	2,153	2,231	2,301	2,309	2,542	<b>46.09</b>
<b>Pabellón de Arteaga</b>	957	1,001	1,096	1,127	1,117	1,156	1,189	1,166	1,262	1,167	1,149	<b>20.06</b>
<b>Rincón de Romos</b>	1,254	1,327	1,383	1,421	1,494	1,505	1,540	1,561	1,546	1,470	1,574	<b>25.52</b>
<b>San Francisco de los Romo</b>	757	733	800	773	845	845	852	896	915	880	961	<b>26.95</b>
<b>San José de Gracia</b>	291	333	360	330	315	327	343	347	347	286	324	<b>11.34</b>
<b>Tepezalá</b>	720	629	658	663	682	732	771	771	761	716	810	<b>12.50</b>
<b>Total estatal</b>	<b>27,494</b>	<b>29,786</b>	<b>32,386</b>	<b>32,105</b>	<b>33,691</b>	<b>34,165</b>	<b>35,215</b>	<b>35,862</b>	<b>36,459</b>	<b>35,790</b>	<b>36,988</b>	<b>34.53</b>

Fuente: IEA, Dirección de Planeación y Evaluación, Formatos 911.

<sup>1</sup> La variación porcentual se calculó considerando el ciclo escolar 2002-2003 contra el ciclo escolar 1992-1993.

Nota: Algunos datos pueden no coincidir con publicaciones anteriores por revisión de cifras.

**Inscripción inicial en primaria**  
**por municipio y ciclo escolar**

Municipio	Ciclo escolar (número de alumnos)											Variación <sup>1</sup> %
	1992-1993	1993-1994	1994-1995	1995-1996	1996-1997	1997-1998	1998-1999	1999-2000	2000-2001	2001-2002	2002-2003	
<b>Aguascalientes</b>	83,232	84,676	86,289	86,344	89,272	91,337	93,372	95,897	97,890	99,307	99,263	<b>19.26</b>
<b>Asientos</b>	6,385	6,634	6,703	6,647	6,817	6,832	6,928	6,965	7,034	7,138	7,026	<b>10.04</b>
<b>Calvillo</b>	9,095	9,313	9,355	9,356	9,468	9,379	9,323	9,101	8,913	8,772	8,715	<b>(4.18)</b>
<b>Cosío</b>	2,027	2,091	2,070	2,027	2,054	2,106	2,130	2,133	2,231	2,271	2,261	<b>11.54</b>
<b>El Llano</b>	2,815	2,769	2,886	2,922	2,963	2,971	2,990	3,097	3,029	2,944	2,947	<b>4.69</b>
<b>Jesús María</b>	9,039	9,486	9,362	9,563	10,074	10,163	10,478	10,762	11,132	11,556	11,691	<b>29.34</b>
<b>Pabellón de Arteaga</b>	5,055	5,057	5,179	5,252	5,571	5,627	5,725	5,842	5,911	5,983	5,925	<b>17.21</b>
<b>Rincón de Romos</b>	6,755	6,759	6,877	6,837	6,949	7,180	7,187	7,373	7,576	7,641	7,639	<b>13.09</b>
<b>San Francisco de los Romo</b>	3,337	3,444	3,473	3,475	3,538	3,562	3,697	3,818	4,014	4,156	4,348	<b>30.30</b>
<b>San José de Gracia</b>	1,441	1,401	1,435	1,364	1,367	1,378	1,327	1,383	1,403	1,430	1,415	<b>(1.80)</b>
<b>Tepezalá</b>	3,069	3,186	3,200	3,116	3,181	3,141	3,143	3,169	3,207	3,257	3,175	<b>3.45</b>

<b><i>Total estatal</i></b>	<b><i>132,250</i></b>	<b><i>134,816</i></b>	<b><i>136,829</i></b>	<b><i>136,903</i></b>	<b><i>141,254</i></b>	<b><i>143,676</i></b>	<b><i>146,300</i></b>	<b><i>149,540</i></b>	<b><i>152,340</i></b>	<b><i>154,455</i></b>	<b><i>154,405</i></b>	<b><i>16.75</i></b>
-----------------------------	-----------------------	-----------------------	-----------------------	-----------------------	-----------------------	-----------------------	-----------------------	-----------------------	-----------------------	-----------------------	-----------------------	---------------------

Fuente: IEA, Dirección de Planeación y Evaluación, Formatos 911.

<sup>1</sup> La variación porcentual se calculó considerando el ciclo escolar 2002-2003 contra el ciclo escolar 1992-1993.

Nota: Algunos datos pueden no coincidir con publicaciones anteriores por revisión de cifras.

## Inscripción inicial en secundaria

por municipio y ciclo escolar

Municipio	Ciclo escolar (número de alumnos)											Variación <sup>1</sup> %
	1992-1993	1993-1994	1994-1995	1995-1996	1996-1997	1997-1998	1998-1999	1999-2000	2000-2001	2001-2002	2002-2003	
<b>Aguascalientes</b>	27,103	29,174	30,792	32,787	33,530	34,600	35,244	35,261	36,093	37,138	40,259	<b>48.54</b>
<b>Asientos</b>	1,494	1,712	1,958	2,319	2,470	2,564	2,495	2,485	2,542	2,622	2,787	<b>86.55</b>
<b>Calvillo</b>	1,511	1,756	1,953	2,336	2,517	2,566	2,648	2,687	2,735	2,771	2,850	<b>88.62</b>
<b>Cosío</b>	353	390	487	624	727	744	801	801	783	734	771	<b>118.41</b>
<b>El Llano</b>	473	570	660	790	897	1,044	1,011	1,006	943	1,018	1,119	<b>136.58</b>
<b>Jesús María</b>	1,659	1,985	2,329	2,650	2,741	2,840	3,060	3,151	3,169	3,202	3,595	<b>116.70</b>
<b>Pabellón de Arteaga</b>	1,341	1,436	1,659	1,864	1,886	1,852	1,872	1,928	1,976	2,076	2,250	<b>67.79</b>
<b>Rincón de Romos</b>	2,041	2,164	2,302	2,475	2,554	2,570	2,634	2,595	2,622	2,657	2,831	<b>38.71</b>
<b>San Francisco de los Romo</b>	568	651	765	929	1,024	1,059	1,056	1,037	1,090	1,166	1,235	<b>117.43</b>
<b>San José de Gracia</b>	268	336	343	469	477	502	499	464	464	470	506	<b>88.81</b>
<b>Tepezalá</b>	688	745	841	1,015	1,107	1,198	1,187	1,146	1,102	1,089	1,199	<b>74.27</b>
<b>Total estatal</b>	<b>37,499</b>	<b>40,919</b>	<b>44,089</b>	<b>48,258</b>	<b>49,930</b>	<b>51,539</b>	<b>52,507</b>	<b>52,561</b>	<b>53,519</b>	<b>54,943</b>	<b>59,402</b>	<b>58.41</b>

Fuente: IEA, Dirección de Planeación y Evaluación, Formatos 911.

<sup>1</sup> La variación porcentual se calculó considerando el ciclo escolar 2002-2003 contra el ciclo escolar 1992-1993.

Nota: Algunos datos pueden no coincidir con publicaciones anteriores por revisión de cifras.



## Alumnos regulares y repetidores en primaria

por ciclo escolar<sup>1</sup>

Concepto	Ciclo escolar									Variación <sup>2</sup> %
	1994-1995	1995-1996	1996-1997	1997-1998	1998-1999	1999-2000	2000-2001	2001-2002	2002-2003	
(1) Alumnos atendidos	137,788	138,881	141,784	145,095	147,805	150,941	152,926	155,681	155,627	12.95
(2) Alumnos regulares	131,846	132,846	136,088	139,080	140,581	143,237	146,195	148,921	148,162	12.38
(3) Alumnos repetidores	5,942	6,035	5,696	6,015	7,224	7,704	6,731	6,760	7,465	25.63
(4)=(2)/(1) % de alumnos regulares	95.69	95.65	95.98	95.85	95.11	94.90	95.60	95.66	95.20	(0.48)
(5)=(3)/(1) % de alumnos repetidores	4.31	4.35	4.02	4.15	4.89	5.10	4.40	4.34	4.80	0.48

Fuente: IEA, Dirección de Planeación y Evaluación, Registro Continuo de Alumnos (RCA).

<sup>1</sup> En este caso, sólo se consideran los ciclos de los cuales se tiene información.

<sup>2</sup> La variación porcentual se calculó considerando el ciclo escolar 2002-2003 contra el ciclo escolar 1994-1995.

## Alumnos regulares y repetidores en secundaria

por ciclo escolar<sup>1</sup>

Concepto	Ciclo escolar									Variación <sup>3</sup> %
	1994-1995	1995-1996	1996-1997	1997-1998	1998-1999	1999-2000	2000-2001	2001-2002 <sup>2</sup>	2002-2003 <sup>2</sup>	
(1) Alumnos atendidos	44,331	48,606	50,212	51,766	52,684	52,672	53,697	54,605	58,988	33.06
(2) Alumnos regulares	43,630	48,123	49,736	51,130	51,769	51,361	52,533	53,338	57,560	31.93
(3) Alumnos repetidores	701	483	476	636	915	1,311	1,164	1,267	1,428	103.71
(4)=(2)/(1) % de alumnos regulares	98.42	99.01	99.05	98.77	98.26	97.51	97.83	97.68	97.58	(0.84)
(5)=(3)/(1) % de alumnos repetidores	1.58	0.99	0.95	1.23	1.74	2.49	2.17	2.32	2.42	0.84

Fuente: IEA, Dirección de Planeación y Evaluación, Registro Continuo de Alumnos (RCA).

<sup>1</sup> En este caso, sólo se consideran los ciclos de los cuales se tiene información.

<sup>2</sup> No se incluye la secundaria de la UAA ni el Margil.

<sup>3</sup> La variación porcentual se calculó considerando el ciclo escolar 2002-2003 contra el ciclo escolar 1994-1995.

## Alumnos retenidos y desertores en preescolar

por ciclo escolar<sup>1</sup>

Concepto	Ciclo escolar									Variación <sup>2</sup> %
	1994-1995	1995-1996	1996-1997	1997-1998	1998-1999	1999-2000	2000-2001	2001-2002	2002-2003	
(1) Inscripción total	34,129	36,941	36,416	36,217	37,137	38,938	37,743	37,134	38,618	13.15
(2) Alumnos que cambiaron de escuela	1,092	1,471	1,428	1,102	897	1,576	733	472	1,235	13.10
(3)=(1)-(2) Alumnos atendidos	33,037	35,470	34,988	35,115	36,240	37,362	37,010	36,662	37,383	13.15
(4)=(3)-[(5)+(6)+(7)] Alumnos retenidos	30,907	32,878	33,584	33,611	34,473	35,632	35,984	35,657	36,415	17.82
(5) Alumnos dados de baja sin especificar motivo	1,938	2,366	1,277	1,395	1,707	1,570	991	935	913	(52.89)
(6) Alumnos que emigraron del Estado	185	224	125	108	59	155	35	69	53	(71.35)
(7) Alumnos dados de baja por defunción	7	2	2	1	1	5	0	1	2	(71.43)
(8)=[(2)+(5)+(6)+(7)]/(1) % de deserción aparente	9.44	11.00	7.78	7.20	7.17	8.49	4.66	3.98	5.70	(3.74)
(9)=(5)/(3) % de deserción real	5.87	6.67	3.65	3.97	4.71	4.20	2.68	2.55	2.44	(3.42)

Fuente: IEA, Dirección de Planeación y Evaluación, Registro Continuo de Alumnos (RCA).

<sup>1</sup>En este caso, sólo se consideran los ciclos de los cuales se tiene información.

<sup>2</sup>La variación porcentual se calculó considerando el ciclo escolar 2002-2003 contra el ciclo escolar 1994-1995.

## Alumnos retenidos y desertores en primaria

por ciclo escolar<sup>1</sup>

Concepto	Ciclo escolar									Variación <sup>2</sup> %
	1994-1995	1995-1996	1996-1997	1997-1998	1998-1999	1999-2000	2000-2001	2001-2002	2002-2003	
(1) <b>Inscripción total</b>	140,361	141,890	144,122	147,826	150,357	154,112	155,328	158,067	157,978	12.55
(2) <b>Alumnos que cambiaron de escuela</b>	2,573	3,009	2,338	2,731	2,552	3,171	2,402	2,386	2,351	(8.63)
(3)=(1)-(2) <b>Alumnos atendidos</b>	137,788	138,881	141,784	145,095	147,805	150,941	152,926	155,681	155,627	12.95
(4)=(3)-[(5)+(6)+(7)] <b>Alumnos retenidos</b>	133,723	134,337	138,302	141,018	143,487	146,528	149,777	152,246	152,339	13.92
(5) <b>Alumnos dados de baja sin especificar motivo</b>	3,212	3,739	2,925	3,663	3,923	3,817	2,629	3,032	2,992	(6.85)
(6) <b>Alumnos que emigraron del Estado</b>	821	789	540	406	381	575	513	394	288	(64.92)
(7) <b>Alumnos dados de baja por defunción</b>	32	16	17	8	14	21	7	9	8	(75.00)
(8)=[(2)+(5)+(6)+(7)]/(1) <b>% de deserción aparente</b>	4.73	5.32	4.04	4.61	4.57	4.92	3.57	3.68	3.57	(1.16)
(9)=(5)/(3) <b>% de deserción real</b>	2.33	2.69	2.06	2.52	2.65	2.53	1.72	1.95	1.92	(0.41)

Fuente: IEA, Dirección de Planeación y Evaluación, Registro Continuo de Alumnos (RCA).

<sup>1</sup> En este caso, sólo se consideran los ciclos de los cuales se tiene información.

<sup>2</sup> La variación porcentual se calculó considerando el ciclo escolar 2002-2003 contra el ciclo escolar 1994-1995.

## Alumnos retenidos y desertores en secundaria

por ciclo escolar<sup>1</sup>

Concepto	Ciclo escolar									Variación <sup>3</sup> %
	1994-1995	1995-1996	1996-1997	1997-1998	1998-1999	1999-2000	2000-2001	2001-2002 <sup>2</sup>	2002-2003 <sup>2</sup>	
(1) Inscripción total	44,649	49,400	50,855	52,326	53,374	53,470	54,585	55,556	59,965	34.30
(2) Alumnos que cambiaron de escuela	318	794	643	560	690	798	888	951	977	207.23
(3)=(1)-(2) Alumnos atendidos	44,331	48,606	50,212	51,766	52,684	52,672	53,697	54,605	58,988	33.06
(4)=(3)-[(5)+(6)+(7)] Alumnos retenidos	42,159	45,887	47,395	48,870	49,525	49,784	50,851	51,755	56,105	33.08
(5) Alumnos dados de baja sin especificar motivo	1,977	2,537	2,607	2,720	2,945	2,634	2,660	2,662	2,677	35.41
(6) Alumnos que emigraron del Estado	190	180	210	174	209	246	182	184	202	6.32
(7) Alumnos dados de baja por defunción	5	2	0	2	5	8	4	4	4	(20.00)
(8)=[(2)+(5)+(6)+(7)]/(1) % de deserción aparente	5.58	7.11	6.80	6.60	7.21	6.89	6.84	6.84	6.44	0.86

(9)=(5)/(3) % de deserción real	4.46	5.22	5.19	5.25	5.59	5.00	4.95	4.88	4.54	0.08
------------------------------------	------	------	------	------	------	------	------	------	------	------

Fuente: IEA, Dirección de Planeación y Evaluación, Registro Continuo de Alumnos (RCA).

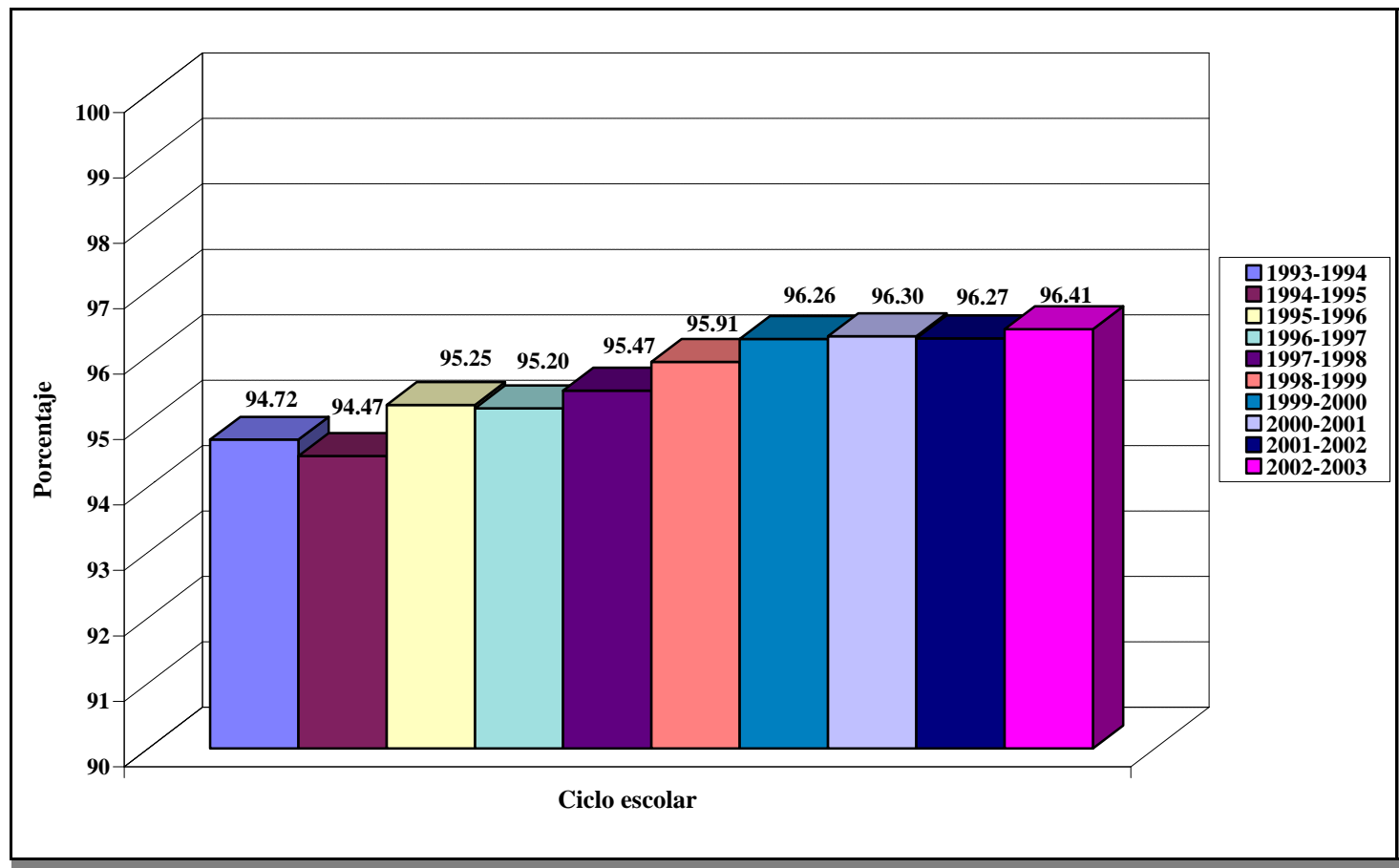
<sup>1</sup> En este caso, sólo se consideran los ciclos de los cuales se tiene información.

<sup>2</sup> No se incluye la secundaria de la UAA ni el Margil.

<sup>3</sup> La variación porcentual se calculó considerando el ciclo escolar 2002-2003 contra el ciclo escolar 1994-1995.

## Porcentaje de alumnos aprobados en primaria

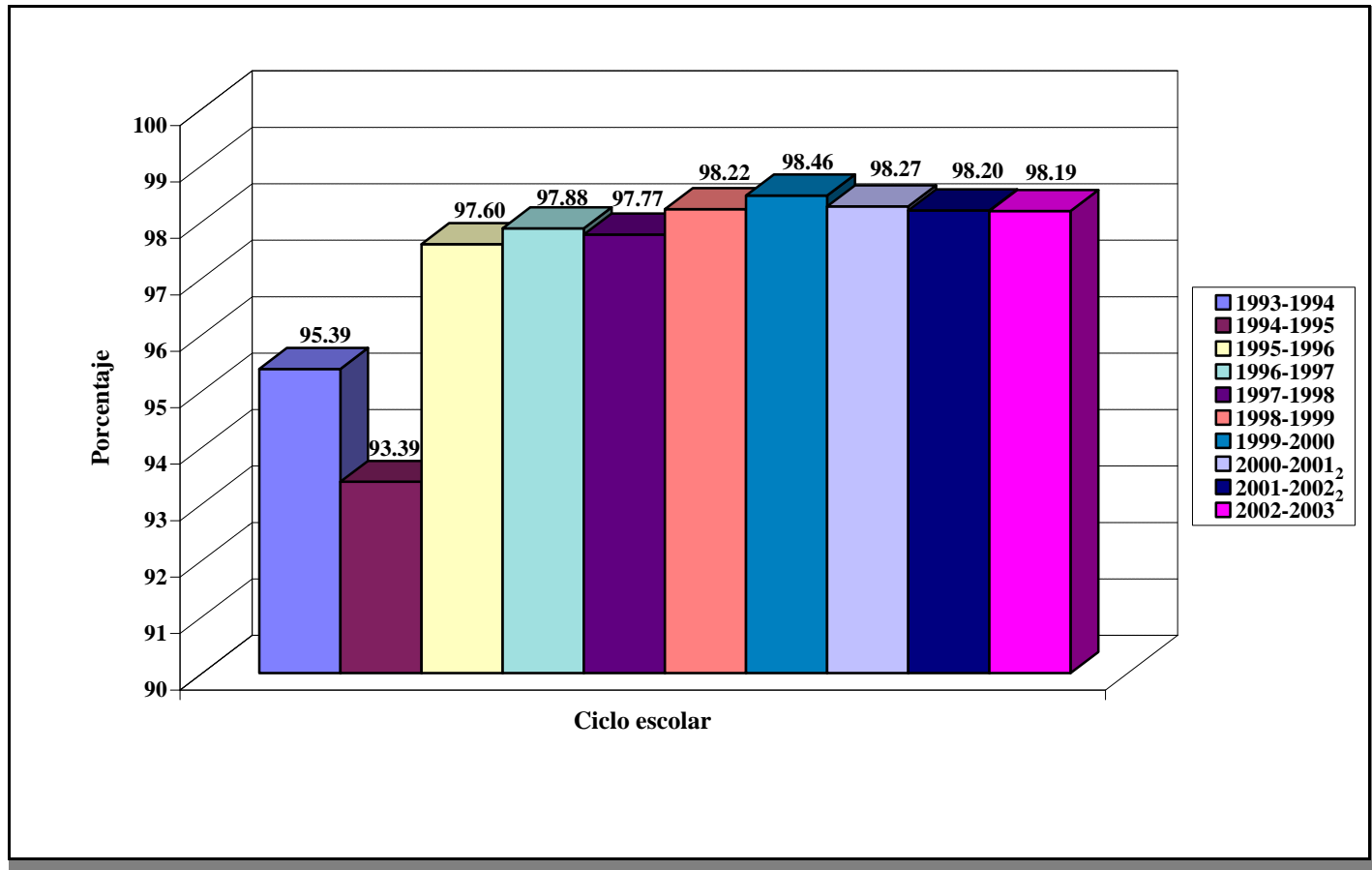
por ciclo escolar<sup>1</sup>



**Fuente:** IEA, Dirección de Planeación y Evaluación, Registro Continuo de Alumnos (RCA).

<sup>1</sup> En este caso, sólo se consideran los ciclos de los cuales se tiene información.

## Porcentaje de alumnos aprobados en secundaria por ciclo escolar<sup>1</sup>



**Fuente:** IEA, Dirección de Planeación y Evaluación, Registro Continuo de Alumnos (RCA).

<sup>1</sup> En este caso, sólo se consideran los ciclos de los cuales se tiene información.

<sup>2</sup> No se incluye la secundaria de la UAA ni el Margil.

**Alumnos egresados de preescolar  
por municipio y ciclo escolar**

Municipio	Ciclo escolar (número de alumnos)											Variación <sup>1</sup> %
	1992-1993	1993-1994	1994-1995	1995-1996	1996-1997	1997-1998	1998-1999	1999-2000	2000-2001	2001-2002	2002-2003	
<b>Aguascalientes</b>	9,274	10,814	12,402	13,405	13,875	14,161	14,605	15,239	15,268	15,409	15,275	<b>64.71</b>
<b>Asientos</b>	802	803	884	1,168	972	1,041	1,061	1,087	1,101	1,082	1,046	<b>30.42</b>
<b>Calvillo</b>	1,250	1,194	1,248	1,482	1,352	1,362	1,350	1,331	1,347	1,370	1,229	<b>(1.68)</b>
<b>Cosío</b>	289	290	302	333	349	382	351	401	403	347	324	<b>12.11</b>
<b>El Llano</b>	250	254	364	414	449	400	430	425	376	423	379	<b>51.60</b>
<b>Jesús María</b>	1,028	1,073	1,245	1,392	1,449	1,504	1,541	1,659	1,699	1,684	1,660	<b>61.48</b>
<b>Pabellón de Arteaga</b>	561	587	694	811	761	824	880	878	852	855	832	<b>48.31</b>
<b>Rincón de Romos</b>	678	819	821	902	1,058	1,033	1,064	1,129	1,061	1,062	1,029	<b>51.77</b>
<b>San Francisco de los Romo</b>	407	419	489	456	544	570	580	614	589	637	655	<b>60.93</b>
<b>San José de Gracia</b>	127	154	161	229	167	226	196	233	236	198	170	<b>33.86</b>
<b>Tepezalá</b>	409	348	321	482	367	486	482	471	490	423	479	<b>17.11</b>
<b>Total estatal</b>	<b>15,075</b>	<b>16,755</b>	<b>18,931</b>	<b>21,074</b>	<b>21,343</b>	<b>21,989</b>	<b>22,540</b>	<b>23,467</b>	<b>23,422</b>	<b>23,490</b>	<b>23,078</b>	<b>53.09</b>

Fuente: IEA, Dirección de Planeación y Evaluación, Registro Continuo de Alumnos (RCA).

<sup>1</sup> La variación porcentual se calculó considerando el ciclo escolar 2002-2003 contra el ciclo escolar 1992-1993.



**Alumnos egresados de primaria  
por municipio y ciclo escolar**

Municipio	Ciclo escolar (número de alumnos)											Variación <sup>1</sup> %
	1992-1993	1993-1994	1994-1995	1995-1996	1996-1997	1997-1998	1998-1999	1999-2000	2000-2001	2001-2002	2002-2003	
<b>Aguascalientes</b>	12,208	11,975	12,905	13,370	13,091	13,411	12,950	13,646	14,153	15,767	15,161	<b>24.19</b>
<b>Asientos</b>	789	862	901	932	992	923	1,009	966	907	1,094	1,034	<b>31.05</b>
<b>Calvillo</b>	1,085	1,079	1,199	1,227	1,329	1,373	1,338	1,264	1,246	1,316	1,283	<b>18.25</b>
<b>Cosío</b>	259	279	300	322	307	339	318	274	292	331	331	<b>27.80</b>
<b>El Llano</b>	342	290	411	403	441	429	428	389	417	427	447	<b>30.70</b>
<b>Jesús María</b>	1,193	1,244	1,154	1,253	1,416	1,446	1,362	1,445	1,453	1,606	1,589	<b>33.19</b>
<b>Pabellón de Arteaga</b>	747	741	741	681	767	829	805	784	848	889	900	<b>20.48</b>
<b>Rincón de Romos</b>	956	934	1,012	1,017	1,028	1,075	996	1,047	1,012	1,153	1,134	<b>18.62</b>
<b>San Francisco de los Romo</b>	438	458	503	471	521	499	505	536	550	574	634	<b>44.75</b>
<b>San José de Gracia</b>	191	183	232	196	210	229	162	196	198	200	208	<b>8.90</b>
<b>Tepezalá</b>	353	392	462	437	469	461	421	453	423	500	449	<b>27.20</b>
<b>Total estatal</b>	<b>18,561</b>	<b>18,437</b>	<b>19,820</b>	<b>20,309</b>	<b>20,571</b>	<b>21,014</b>	<b>20,294</b>	<b>21,000</b>	<b>21,499</b>	<b>23,857</b>	<b>23,170</b>	<b>24.83</b>

Fuente: IEA, Dirección de Planeación y Evaluación, Registro Continuo de Alumnos (RCA).

<sup>1</sup> La variación porcentual se calculó considerando el ciclo escolar 2002-2003 contra el ciclo escolar 1992-1993.

**Alumnos egresados de secundaria  
por municipio y ciclo escolar**

Municipio	Ciclo escolar (número de alumnos)											Variación <sup>2</sup> %
	1992-1993	1993-1994	1994-1995	1995-1996	1996-1997	1997-1998	1998-1999	1999-2000	2000-2001	2001-2002 <sup>1</sup>	2002-2003 <sup>1</sup>	
<b>Aguascalientes</b>	7,148	7,221	7,190	9,354	9,543	10,037	10,164	10,357	10,574	10,248	10,748	<b>50.36</b>
<b>Asientos</b>	428	424	466	592	654	758	699	704	698	779	786	<b>83.64</b>
<b>Calvillo</b>	322	337	420	514	603	666	640	630	736	761	717	<b>122.67</b>
<b>Cosío</b>	93	107	104	130	193	230	230	216	247	230	206	<b>121.51</b>
<b>El Llano</b>	115	123	159	202	219	288	251	290	270	262	290	<b>152.17</b>
<b>Jesús María</b>	394	437	501	691	823	757	708	874	909	817	942	<b>139.09</b>
<b>Pabellón de Arteaga</b>	387	319	383	498	581	555	502	519	579	579	601	<b>55.30</b>
<b>Rincón de Romos</b>	570	585	596	718	753	729	752	782	762	760	807	<b>41.58</b>
<b>San Francisco de los Romo</b>	136	151	167	223	280	314	267	311	263	302	329	<b>141.91</b>
<b>San José de Gracia</b>	70	90	89	112	117	156	133	140	139	117	151	<b>115.71</b>
<b>Tepezalá</b>	182	173	223	231	296	334	316	347	324	298	322	<b>76.92</b>

<b><i>Total estatal</i></b>	<b>9,845</b>	<b>9,967</b>	<b>10,298</b>	<b>13,265</b>	<b>14,062</b>	<b>14,824</b>	<b>14,662</b>	<b>15,170</b>	<b>15,501</b>	<b>15,153</b>	<b>15,899</b>	<b>61.49</b>
-----------------------------	--------------	--------------	---------------	---------------	---------------	---------------	---------------	---------------	---------------	---------------	---------------	--------------

Fuente: IEA, Dirección de Planeación y Evaluación, Registro Continuo de Alumnos (RCA).

<sup>1</sup> No se incluye la secundaria de la UAA ni el Margil.

<sup>2</sup> La variación porcentual se calculó considerando el ciclo escolar 2002-2003 contra el ciclo escolar 1992-1993.

## Eficiencia terminal en primaria

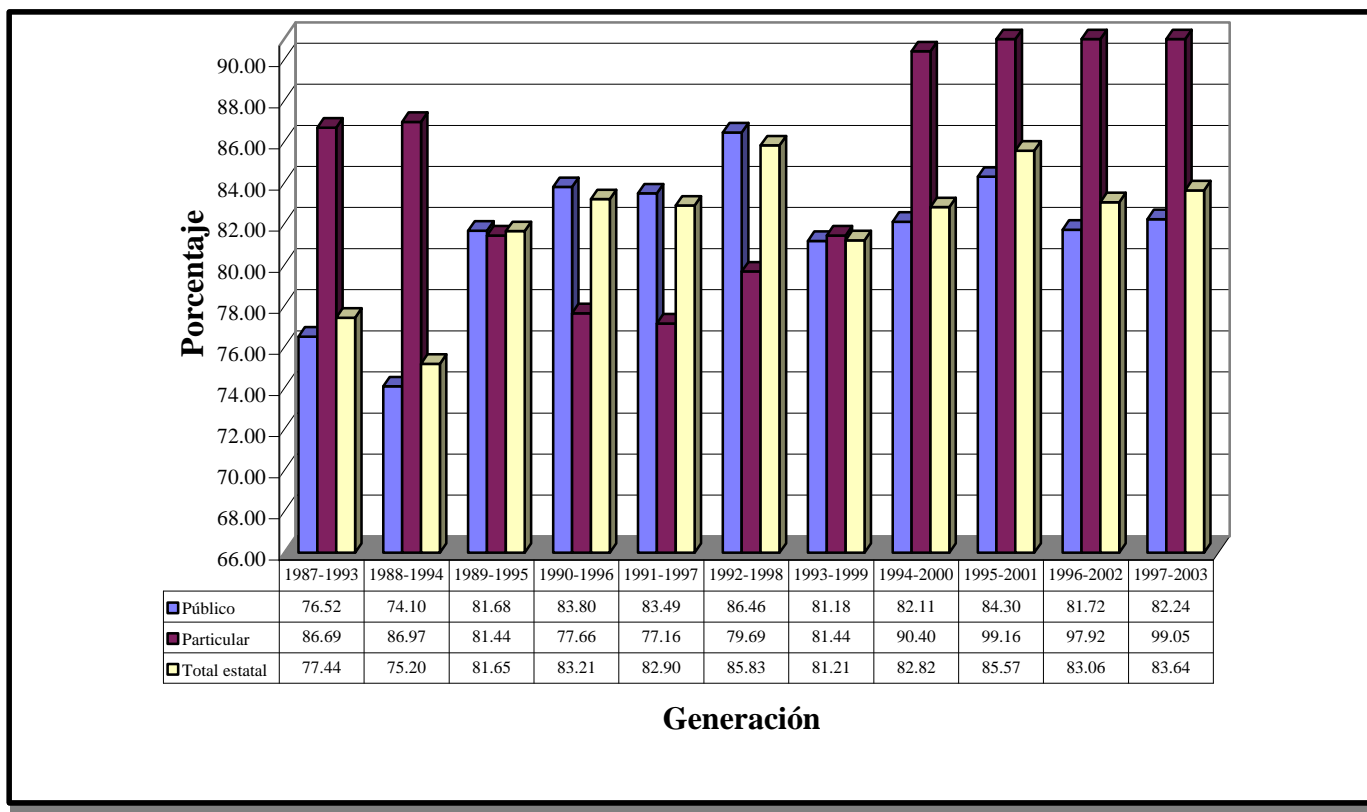
### por municipio y generación

Municipio	Generación (% de alumnos que terminaron primaria)											Variación <sup>1</sup>
	1987-1993	1988-1994	1989-1995	1990-1996	1991-1997	1992-1998	1993-1999	1994-2000	1995-2001	1996-2002	1997-2003	
<b>Aguascalientes</b>	84.53	80.88	87.85	89.65	88.13	91.14	84.73	86.79	89.31	86.51	87.21	<b>2.68</b>
<b>Asientos</b>	62.32	67.77	71.17	73.46	74.20	72.28	78.28	74.77	79.56	76.99	78.69	<b>16.37</b>
<b>Calvillo</b>	57.05	59.61	66.91	67.80	69.40	72.76	70.05	69.95	72.57	72.75	70.73	<b>13.68</b>
<b>Cosío</b>	63.95	65.34	74.07	76.12	84.34	81.10	79.10	80.59	83.91	79.95	80.54	<b>16.59</b>
<b>El Llano</b>	62.41	53.70	70.26	72.20	68.06	72.84	81.99	74.10	73.54	74.52	74.01	<b>11.60</b>
<b>Jesús María</b>	71.95	71.00	67.84	74.54	80.36	82.11	74.34	79.13	80.01	75.01	77.21	<b>5.26</b>
<b>Pabellón de Arteaga</b>	80.06	72.08	78.33	75.70	79.07	80.88	77.26	78.95	82.17	76.18	80.36	<b>0.30</b>
<b>Rincón de Romos</b>	76.60	70.01	79.87	85.05	80.31	87.04	81.64	81.23	82.75	83.19	77.51	<b>0.91</b>
<b>San Francisco de los Romo</b>	66.97	67.35	72.06	69.91	75.07	76.53	73.19	76.79	83.08	81.19	87.81	<b>20.84</b>
<b>San José de Gracia</b>	66.32	69.06	86.25	74.72	71.43	73.40	74.31	72.32	83.90	72.46	81.89	<b>15.57</b>
<b>Tepezalá</b>	56.57	64.90	70.53	64.17	67.39	75.20	72.34	76.65	78.92	83.06	80.47	<b>23.90</b>
<b>Total estatal</b>	<b>77.44</b>	<b>75.20</b>	<b>81.65</b>	<b>83.21</b>	<b>82.90</b>	<b>85.83</b>	<b>81.21</b>	<b>82.82</b>	<b>85.57</b>	<b>83.06</b>	<b>83.64</b>	<b>6.20</b>

Fuente: IEA, Dirección de Planeación y Evaluación, Formatos 911 y Registro Continuo de Alumnos (RCA).

<sup>1</sup> La variación se calculó considerando la diferencia de la generación 1997-2003 contra la generación 1987-1993.

## Eficiencia terminal en primaria por sostenimiento y generación



Fuente: IEA, Dirección de Planeación y Evaluación, Formatos 911 y Registro Continuo de Alumnos (RCA).

## Eficiencia terminal en secundaria

por municipio y generación

Municipio	Generación (% de alumnos que terminaron secundaria)											Variación <sup>2</sup>
	1990-1993	1991-1994	1992-1995	1993-1996	1994-1997	1995-1998	1996-1999	1997-2000	1998-2001	1999-2002 <sup>1</sup>	2000-2003 <sup>1</sup>	
<b>Aguascalientes</b>	73.71	75.30	70.57	79.88	80.87	82.52	82.09	81.98	81.73	83.52	82.77	<b>9.06</b>
<b>Asientos</b>	71.81	72.73	81.61	80.11	79.27	77.58	74.52	72.73	76.12	80.39	82.82	<b>11.01</b>
<b>Calvillo</b>	58.33	58.20	65.42	67.99	66.70	61.67	63.62	59.72	65.71	70.27	67.45	<b>9.12</b>
<b>Cosío</b>	74.40	75.89	81.89	81.25	82.13	84.56	80.42	84.05	77.92	78.50	81.42	<b>7.02</b>
<b>El Llano</b>	73.72	67.21	81.54	80.16	78.49	84.21	68.77	67.13	72.58	70.43	78.17	<b>4.45</b>
<b>Jesús María</b>	66.78	68.50	73.54	76.61	79.98	76.16	71.23	75.47	74.08	70.98	76.40	<b>9.62</b>
<b>Pabellón de Arteaga</b>	76.03	64.31	77.85	84.12	81.83	79.51	78.93	75.99	78.78	80.87	83.82	<b>7.79</b>
<b>Rincón de Romos</b>	81.90	83.57	75.73	84.87	87.46	78.73	80.43	80.62	78.72	83.06	82.68	<b>0.78</b>
<b>San Francisco de los Romo</b>	69.04	70.56	71.67	81.99	81.63	82.20	72.55	76.41	65.91	77.84	71.83	<b>2.79</b>
<b>San José de Gracia</b>	94.59	79.65	90.82	78.32	87.97	67.83	76.00	74.47	70.56	77.48	81.18	<b>(13.41)</b>
<b>Tepezalá</b>	68.94	69.48	76.90	78.84	83.62	75.06	79.20	76.10	72.81	74.69	77.22	<b>8.28</b>

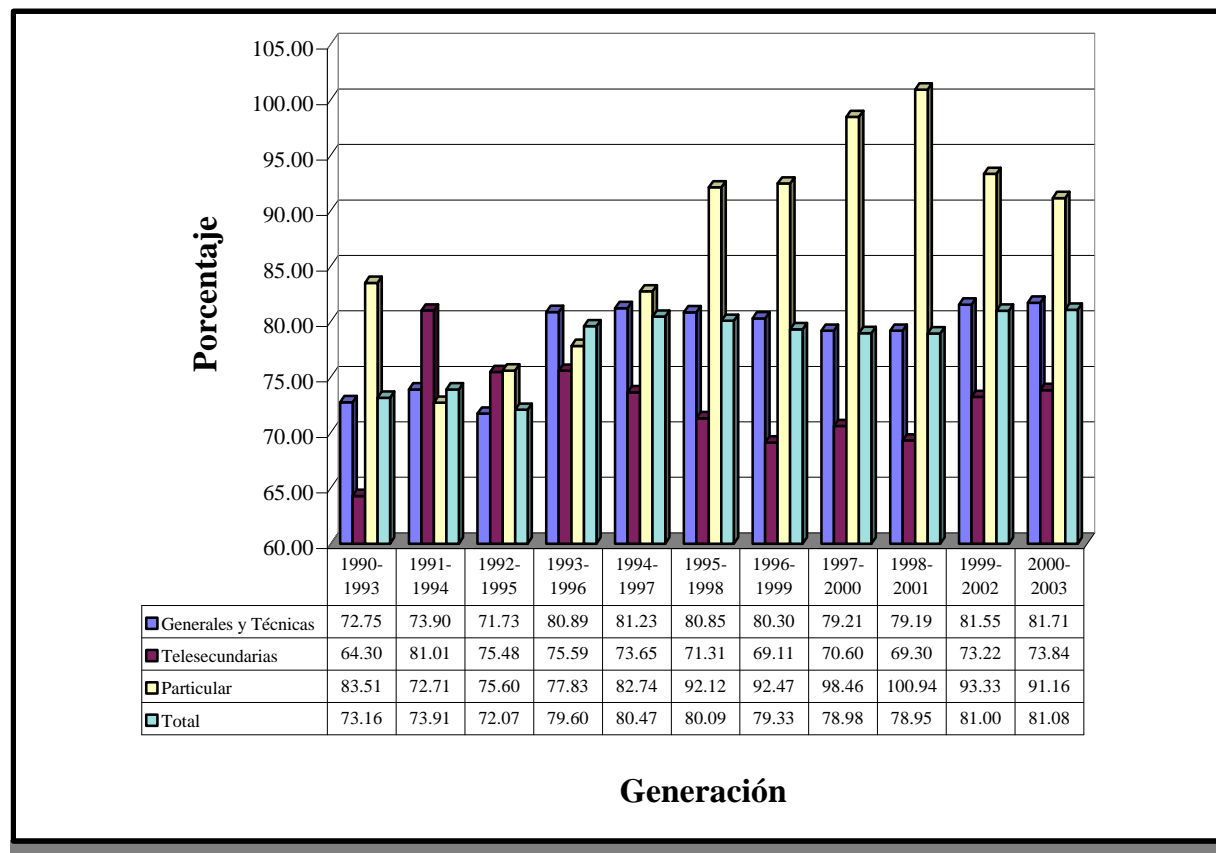
<b><i>Total estatal</i></b>	<b><i>73.16</i></b>	<b><i>73.91</i></b>	<b><i>72.07</i></b>	<b><i>79.60</i></b>	<b><i>80.47</i></b>	<b><i>80.09</i></b>	<b><i>79.33</i></b>	<b><i>78.98</i></b>	<b><i>78.95</i></b>	<b><i>81.00</i></b>	<b><i>81.08</i></b>	<b><i>7.92</i></b>
-----------------------------	---------------------	---------------------	---------------------	---------------------	---------------------	---------------------	---------------------	---------------------	---------------------	---------------------	---------------------	--------------------

Fuente: IEA, Dirección de Planeación y Evaluación, Formatos 911 y Registro Continuo de Alumnos (RCA).

<sup>1</sup> No se incluye la secundaria de la UAA ni el Margil.

<sup>2</sup> La variación se calculó considerando la diferencia de la generación 2000-2003 contra la generación 1990-1993.

## Eficiencia terminal en secundaria<sup>1</sup> por modalidad, sostenimiento y generación



**Fuente:** IEA, Dirección de Planeación y Evaluación, Formatos 911 y Registro Continuo de Alumnos (RCA).

**Nota:** Algunos datos pueden no coincidir con publicaciones anteriores por revisión de cifras. En las generaciones 1999-2002 y 2000-2003 no se incluye la secundaria de la UAA ni el Margil.

**Eficiencia terminal ajustada en primaria y secundaria**  
por nivel y generación

**Primaria<sup>1</sup>**

**Secundaria<sup>2</sup>**

Generación	Nuevo ingreso a 1° de la generación	Egresados de la generación	Eficiencia Terminal (%)
1987-1993	21,586	18,561	85.99
1988-1994	21,960	18,437	83.96
1989-1995	21,567	19,636	91.05
1990-1996	21,650	20,049	92.61
1991-1997	22,081	20,364	92.22
1992-1998	21,871	20,770	94.97
1993-1999	21,289	20,075	94.30
1994-2000	22,320	20,892	93.60
1995-2001	22,404	21,416	95.59
1996-2002	26,413	23,731	89.85
1997-2003	24,894	23,083	92.73

Generación	Nuevo ingreso a 1° de la generación	Egresados de la generación	Eficiencia Terminal (%)
1990-1993	13,103	9,707	74.08
1991-1994	13,159	9,896	75.20
1992-1995	13,996	10,208	72.94
1993-1996	16,260	13,218	81.29
1994-1997	17,015	13,903	81.71
1995-1998	18,136	14,696	81.03
1996-1999	18,088	14,531	80.34
1997-2000	18,796	15,026	79.94
1998-2001	19,275	15,393	79.86
1999-2002 <sup>3</sup>	18,452	15,153	82.12
2000-2003 <sup>3</sup>	19,370	15,899	82.08

**Fuente:** IEA, Dirección de Planeación y Evaluación, Formatos 911 y Registro Continuo de Alumnos (RCA).

<sup>1</sup> No se incluye primaria de Conafe.

<sup>2</sup> No se incluye la secundaria de la UAA.

<sup>3</sup> No se incluye la secundaria del Margil.

**Nota:** algunos datos pueden no coincidir con publicaciones anteriores por revisión de cifras.

# Alumnos atendidos

Ciclo escolar 2002-2003.



## Alumnos atendidos en educación básica

por nivel y grado

Concepto	Nivel y grado (número de alumnos)															Total
	Preescolar				Primaria							Secundaria <sup>1</sup>				
	1°	2°	3°	Subtotal	1°	2°	3°	4°	5°	6°	Subtotal	1°	2°	3°	Subtotal	
Inscripción inicial	1,408	12,032	23,548	<b>36,988</b>	27,575	26,785	26,471	25,353	24,573	23,648	<b>154,405</b>	23,383	19,310	16,709	<b>59,402</b>	<b>250,795</b>
Inscripción total	1,710	12,506	24,402	<b>38,618</b>	28,204	27,541	27,157	25,934	25,106	24,036	<b>157,978</b>	23,567	19,535	16,863	<b>59,965</b>	<b>256,561</b>
Existencia final	1,583	11,754	23,078	<b>36,415</b>	26,915	26,530	26,223	25,101	24,250	23,320	<b>152,339</b>	21,913	18,176	16,016	<b>56,105</b>	<b>244,859</b>

<b>Alumnos atendidos</b>	<b>1,678</b>	<b>12,175</b>	<b>23,530</b>	<b>37,383</b>	<b>27,675</b>	<b>27,062</b>	<b>26,720</b>	<b>25,575</b>	<b>24,754</b>	<b>23,841</b>	<b>155,627</b>	<b>23,198</b>	<b>19,184</b>	<b>16,606</b>	<b>58,988</b>	<b>251,998</b>
--------------------------	--------------	---------------	---------------	---------------	---------------	---------------	---------------	---------------	---------------	---------------	----------------	---------------	---------------	---------------	---------------	----------------

Fuente: IEA, Dirección de Planeación y Evaluación, Formatos 911 y Registro Continuo de Alumnos (RCA).

<sup>1</sup>No se incluye la secundaria de la UAA ni el Margil.

## Alumnos atendidos en educación básica

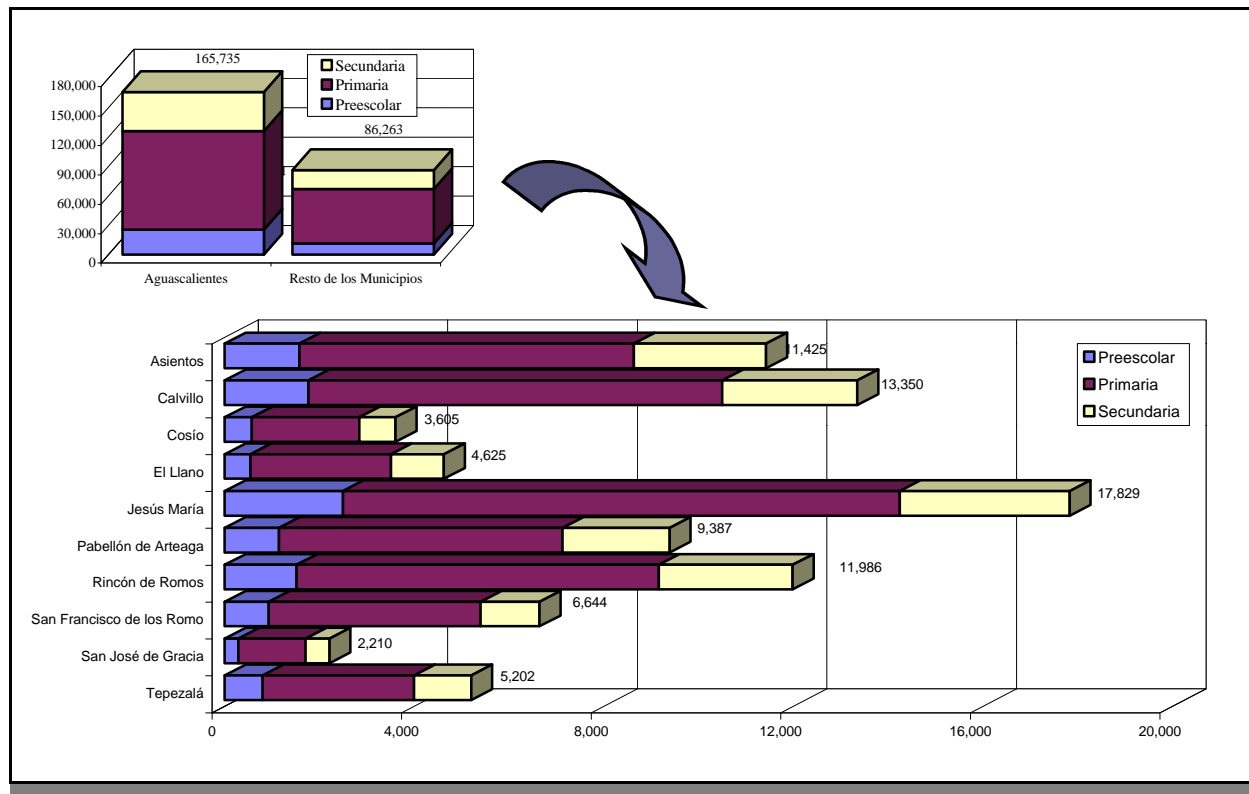
por municipio, nivel y grado

Municipio	Nivel y grado (número de alumnos)															Total
	Preescolar				Primaria							Secundaria <sup>1</sup>				
	1°	2°	3°	Subtotal	1°	2°	3°	4°	5°	6°	Subtotal	1°	2°	3°	Subtotal	
<b>Aguascalientes</b>	1,459	8,687	15,582	<b>25,728</b>	17,784	17,323	17,002	16,450	16,018	15,582	<b>100,159</b>	15,573	13,036	11,239	<b>39,848</b>	<b>165,735</b>
<b>Asientos</b>	58	455	1,068	<b>1,581</b>	1,255	1,268	1,224	1,129	1,111	1,068	<b>7,055</b>	1,096	885	808	<b>2,789</b>	<b>11,425</b>
<b>Calvillo</b>	19	496	1,255	<b>1,770</b>	1,600	1,497	1,446	1,448	1,403	1,335	<b>8,729</b>	1,158	934	759	<b>2,851</b>	<b>13,350</b>
<b>Cosío</b>	0	239	335	<b>574</b>	382	406	411	352	377	337	<b>2,265</b>	318	233	215	<b>766</b>	<b>3,605</b>
<b>El Llano</b>	20	130	392	<b>542</b>	513	504	541	507	448	454	<b>2,967</b>	430	382	304	<b>1,116</b>	<b>4,625</b>
<b>Jesús María</b>	73	739	1,683	<b>2,495</b>	2,191	2,099	2,033	1,936	1,823	1,667	<b>11,749</b>	1,480	1,125	980	<b>3,585</b>	<b>17,829</b>
<b>Pabellón de Arteaga</b>	5	305	839	<b>1,149</b>	1,057	1,066	1,044	969	921	924	<b>5,981</b>	864	761	632	<b>2,257</b>	<b>9,387</b>
<b>Rincón de Romos</b>	10	465	1,044	<b>1,519</b>	1,330	1,282	1,371	1,289	1,212	1,155	<b>7,639</b>	1,104	893	831	<b>2,828</b>	<b>11,986</b>
<b>San Francisco de los R</b>	13	255	665	<b>933</b>	824	784	811	719	684	648	<b>4,470</b>	496	399	346	<b>1,241</b>	<b>6,644</b>
<b>San José de Gracia</b>	0	114	175	<b>289</b>	230	267	244	226	236	216	<b>1,419</b>	194	151	157	<b>502</b>	<b>2,210</b>
<b>Tepezalá</b>	21	290	492	<b>803</b>	509	566	593	550	521	455	<b>3,194</b>	485	385	335	<b>1,205</b>	<b>5,202</b>
<b>Total estatal</b>	<b>1,678</b>	<b>12,175</b>	<b>23,530</b>	<b>37,383</b>	<b>27,675</b>	<b>27,062</b>	<b>26,720</b>	<b>25,575</b>	<b>24,754</b>	<b>23,841</b>	<b>155,627</b>	<b>23,198</b>	<b>19,184</b>	<b>16,606</b>	<b>58,988</b>	<b>251,998</b>

Fuente: IEA, Dirección de Planeación y Evaluación, Registro Continuo de Alumnos (RCA).

<sup>1</sup>No se incluye la secundaria de la UAA ni el Margil.

## Alumnos atendidos en educación básica<sup>1</sup> por municipio y nivel



**Fuente:** IEA, Dirección de Planeación y Evaluación, Registro Continuo de Alumnos (RCA).

<sup>1</sup>No se incluye la secundaria de la UAA ni el Margil.

**Alumnos atendidos en educación básica**  
por sostenimiento, nivel y grado

Sostenimiento	Nivel y grado (número de alumnos)															Total
	Preescolar				Primaria						Secundaria <sup>1</sup>					
	1°	2°	3°	Subtotal	1°	2°	3°	4°	5°	6°	Subtotal	1°	2°	3°	Subtotal	
<b>IEA</b>	342	10,105	20,233	<b>30,680</b>	24,503	24,163	23,808	23,037	22,302	21,425	<b>139,238</b>	21,658	17,752	15,243	<b>54,653</b>	<b>224,571</b>
<b>Conafe</b>	-	-	731	<b>731</b>	296	-	168	-	-	89	<b>553</b>					<b>1,284</b>
<b>ISSSTE, DIF</b>	147	217	224	<b>588</b>												<b>588</b>
<b>Particular</b>	1,189	1,853	2,342	<b>5,384</b>	2,876	2,899	2,744	2,538	2,452	2,327	<b>15,836</b>	1,540	1,432	1,363	<b>4,335</b>	<b>25,555</b>
<b>Total estatal</b>	<b>1,678</b>	<b>12,175</b>	<b>23,530</b>	<b>37,383</b>	<b>27,675</b>	<b>27,062</b>	<b>26,720</b>	<b>25,575</b>	<b>24,754</b>	<b>23,841</b>	<b>155,627</b>	<b>23,198</b>	<b>19,184</b>	<b>16,606</b>	<b>58,988</b>	<b>251,998</b>

Fuente: IEA, Dirección de Planeación y Evaluación, Registro Continuo de Alumnos (RCA).

Nota: En primaria, el Conafe sólo considera tres niveles, que equivalen a 1° = 1° y 2°, 2° = 3° y 4°, 3° = 5° y 6° de la primaria regular.

<sup>1</sup> No se incluye la secundaria de la UAA ni el Margil.

**Alumnos atendidos en secundaria<sup>1</sup>**  
**por modo, sostenimiento y grado**

Modo	Sostenimiento	Grado (número de alumnos)			Total
		1°	2°	3°	
Generales	Público	9,812	8,021	6,807	<b>24,640</b>
	Particular	1,376	1,240	1,193	<b>3,809</b>
	<b>Subtotal</b>	<b>11,188</b>	<b>9,261</b>	<b>8,000</b>	<b>28,449</b>
Técnicas	Público	8,066	6,749	5,852	<b>20,667</b>
	Particular	164	192	170	<b>526</b>
	<b>Subtotal</b>	<b>8,230</b>	<b>6,941</b>	<b>6,022</b>	<b>21,193</b>
Telesecundarias	Público	3,780	2,982	2,584	<b>9,346</b>
<b>Total estatal</b>		<b>23,198</b>	<b>19,184</b>	<b>16,606</b>	<b>58,988</b>

Fuente: IEA, Dirección de Planeación y Evaluación, Registro Continuo de Alumnos (RCA).

<sup>1</sup> No se incluye la secundaria de la UAA ni el Margil.

**Alumnos atendidos en educación básica**

por municipio, turno, nivel y grado

Municipio	Turno	Nivel y grado (número de alumnos)															Total
		Preescolar				Primaria						Secundaria <sup>1</sup>					
		1°	2°	3°	Subtotal	1°	2°	3°	4°	5°	6°	Subtotal	1°	2°	3°	Subtotal	
Aguascalientes	Matutino	1,459	8,683	15,571	<b>25,713</b>	13,635	13,134	12,973	12,563	12,198	11,918	<b>76,421</b>	10,197	9,020	8,087	<b>27,304</b>	<b>129,438</b>
	Vespertino	0	4	11	<b>15</b>	4,149	4,189	4,029	3,887	3,820	3,664	<b>23,738</b>	5,376	4,016	3,152	<b>12,544</b>	<b>36,297</b>
Asientos	M	58	455	1,068	<b>1,581</b>	1,112	1,143	1,081	1,005	1,008	971	<b>6,320</b>	1,096	885	808	<b>2,789</b>	<b>10,690</b>
	V	-	-	-	-	143	125	143	124	103	97	<b>735</b>	0	0	0	<b>0</b>	<b>735</b>
Calvillo	M	19	496	1,255	<b>1,770</b>	1,409	1,283	1,265	1,237	1,260	1,175	<b>7,629</b>	793	656	537	<b>1,986</b>	<b>11,385</b>
	V	-	-	-	-	191	214	181	211	143	160	<b>1,100</b>	365	278	222	<b>865</b>	<b>1,965</b>
Cosío	M	-	239	335	<b>574</b>	346	381	375	320	355	337	<b>2,114</b>	318	233	215	<b>766</b>	<b>3,454</b>
	V	-	-	-	-	36	25	36	32	22	0	<b>151</b>	0	0	0	<b>0</b>	<b>151</b>
El Llano	M	20	130	392	<b>542</b>	436	430	473	426	396	400	<b>2,561</b>	419	371	291	<b>1,081</b>	<b>4,184</b>
	V	-	-	-	-	77	74	68	81	52	54	<b>406</b>	11	11	13	<b>35</b>	<b>441</b>
Jesús María	M	73	739	1,683	<b>2,495</b>	1,625	1,573	1,529	1,453	1,370	1,272	<b>8,822</b>	1,152	929	808	<b>2,889</b>	<b>14,206</b>
	V	-	-	-	-	566	526	504	483	453	395	<b>2,927</b>	328	196	172	<b>696</b>	<b>3,623</b>
Pabellón de Arteaga	M	5	305	839	<b>1,149</b>	795	786	777	701	696	686	<b>4,441</b>	638	592	524	<b>1,754</b>	<b>7,344</b>
	V	-	-	-	-	262	280	267	268	225	238	<b>1,540</b>	226	169	108	<b>503</b>	<b>2,043</b>
Rincón de Romos	M	10	465	1,044	<b>1,519</b>	1,046	1,025	1,089	991	933	892	<b>5,976</b>	860	699	635	<b>2,194</b>	<b>9,689</b>
	V	-	-	-	-	284	257	282	298	279	263	<b>1,663</b>	244	194	196	<b>634</b>	<b>2,297</b>
San Francisco de los R	M	13	255	665	<b>933</b>	602	609	611	570	530	505	<b>3,427</b>	487	388	335	<b>1,210</b>	<b>5,570</b>
	V	-	-	-	-	222	175	200	149	154	143	<b>1,043</b>	9	11	11	<b>31</b>	<b>1,074</b>
San José de Gracia	M	-	114	175	<b>289</b>	230	267	244	226	236	216	<b>1,419</b>	194	151	157	<b>502</b>	<b>2,210</b>
	V	-	-	-	-	0	0	0	0	0	0	<b>0</b>	0	0	0	<b>0</b>	<b>0</b>
Tepezalá	M	21	290	492	<b>803</b>	452	492	512	500	479	407	<b>2,842</b>	476	376	326	<b>1,178</b>	<b>4,823</b>
	V	-	-	-	-	57	74	81	50	42	48	<b>352</b>	9	9	9	<b>27</b>	<b>379</b>
Total por turno	M	<b>1,678</b>	<b>12,171</b>	<b>23,519</b>	<b>37,368</b>	<b>21,688</b>	<b>21,123</b>	<b>20,929</b>	<b>19,992</b>	<b>19,461</b>	<b>18,779</b>	<b>121,972</b>	<b>16,630</b>	<b>14,300</b>	<b>12,723</b>	<b>43,653</b>	<b>202,993</b>
	V	-	<b>4</b>	<b>11</b>	<b>15</b>	<b>5,987</b>	<b>5,939</b>	<b>5,791</b>	<b>5,583</b>	<b>5,293</b>	<b>5,062</b>	<b>33,655</b>	<b>6,568</b>	<b>4,884</b>	<b>3,883</b>	<b>15,335</b>	<b>49,005</b>
<b>Total estatal</b>		<b>1,678</b>	<b>12,175</b>	<b>23,530</b>	<b>37,383</b>	<b>27,675</b>	<b>27,062</b>	<b>26,720</b>	<b>25,575</b>	<b>24,754</b>	<b>23,841</b>	<b>155,627</b>	<b>23,198</b>	<b>19,184</b>	<b>16,606</b>	<b>58,988</b>	<b>251,998</b>

Fuente: IEA, Dirección de Planeación y Evaluación, Registro Continuo de Alumnos (RCA).

<sup>1</sup> No se incluye la secundaria de la UAA ni el Margil.

**Alumnos atendidos en educación básica**

por municipio, medio, nivel y grado

Municipio	Medio	Nivel y grado (número de alumnos)															Total
		Preescolar				Primaria							Secundaria <sup>2</sup>				
		1°	2°	3°	Subtotal	1°	2°	3°	4°	5°	6°	Subtotal	1°	2°	3°	Subtotal	
Aguascalientes	Urbano	1,447	8,126	13,690	<b>23,263</b>	16,249	15,996	15,597	15,172	14,746	14,360	<b>92,120</b>	14,372	12,113	10,401	<b>36,886</b>	<b>152,269</b>
	Rural	12	561	1,892	<b>2,465</b>	1,535	1,327	1,405	1,278	1,272	1,222	<b>8,039</b>	1,201	923	838	<b>2,962</b>	<b>13,466</b>
Asientos	U	0	64	195	<b>259</b>	256	226	254	238	219	214	<b>1,407</b>	267	214	215	<b>696</b>	<b>2,362</b>
	R	58	391	873	<b>1,322</b>	999	1,042	970	891	892	854	<b>5,648</b>	829	671	593	<b>2,093</b>	<b>9,063</b>
Calvillo	U	5	249	649	<b>903</b>	833	773	732	776	687	669	<b>4,470</b>	678	531	437	<b>1,646</b>	<b>7,019</b>
	R	14	247	606	<b>867</b>	767	724	714	672	716	666	<b>4,259</b>	480	403	322	<b>1,205</b>	<b>6,331</b>
Cosío	U	0	80	91	<b>171</b>	137	123	143	130	110	98	<b>741</b>	121	83	74	<b>278</b>	<b>1,190</b>
	R	0	159	244	<b>403</b>	245	283	268	222	267	239	<b>1,524</b>	197	150	141	<b>488</b>	<b>2,415</b>
El Llano	U	3	38	110	<b>151</b>	160	152	157	153	127	130	<b>879</b>	190	166	135	<b>491</b>	<b>1,521</b>
	R	17	92	282	<b>391</b>	353	352	384	354	321	324	<b>2,088</b>	240	216	169	<b>625</b>	<b>3,104</b>
Jesús María	U	37	398	1,006	<b>1,441</b>	1,407	1,314	1,265	1,205	1,127	1,022	<b>7,340</b>	1,035	789	652	<b>2,476</b>	<b>11,257</b>
	R	36	341	677	<b>1,054</b>	784	785	768	731	696	645	<b>4,409</b>	445	336	328	<b>1,109</b>	<b>6,572</b>
Pabellón de Arteaga	U	5	243	591	<b>839</b>	774	760	731	713	672	652	<b>4,302</b>	674	602	510	<b>1,786</b>	<b>6,927</b>
	R	0	62	248	<b>310</b>	283	306	313	256	249	272	<b>1,679</b>	190	159	122	<b>471</b>	<b>2,460</b>
Rincón de Romos	U	8	299	649	<b>956</b>	848	818	886	805	759	717	<b>4,833</b>	761	634	603	<b>1,998</b>	<b>7,787</b>
	R	2	166	395	<b>563</b>	482	464	485	484	453	438	<b>2,806</b>	343	259	228	<b>830</b>	<b>4,199</b>
San Francisco de los R	U	0	123	338	<b>461</b>	340	333	352	318	292	275	<b>1,910</b>	289	223	193	<b>705</b>	<b>3,076</b>
	R	13	132	327	<b>472</b>	484	451	459	401	392	373	<b>2,560</b>	207	176	153	<b>536</b>	<b>3,568</b>
San José de Gracia	U	0	83	88	<b>171</b>	121	144	127	126	119	107	<b>744</b>	122	95	85	<b>302</b>	<b>1,217</b>
	R	0	31	87	<b>118</b>	109	123	117	100	117	109	<b>675</b>	72	56	72	<b>200</b>	<b>993</b>
Tepezalá	U	0	35	66	<b>101</b>	85	69	88	97	71	82	<b>492</b>	94	84	65	<b>243</b>	<b>836</b>
	R	21	255	426	<b>702</b>	424	497	505	453	450	373	<b>2,702</b>	391	301	270	<b>962</b>	<b>4,366</b>
Total por medio	U	<b>1,505</b>	<b>9,738</b>	<b>17,473</b>	<b>28,716</b>	<b>21,210</b>	<b>20,708</b>	<b>20,332</b>	<b>19,733</b>	<b>18,929</b>	<b>18,326</b>	<b>119,238</b>	<b>18,603</b>	<b>15,534</b>	<b>13,370</b>	<b>47,507</b>	<b>195,461</b>
	R	<b>173</b>	<b>2,437</b>	<b>6,057</b>	<b>8,667</b>	<b>6,465</b>	<b>6,354</b>	<b>6,388</b>	<b>5,842</b>	<b>5,825</b>	<b>5,515</b>	<b>36,389</b>	<b>4,595</b>	<b>3,650</b>	<b>3,236</b>	<b>11,481</b>	<b>56,537</b>
<b>Total estatal</b>		<b>1,678</b>	<b>12,175</b>	<b>23,530</b>	<b>37,383</b>	<b>27,675</b>	<b>27,062</b>	<b>26,720</b>	<b>25,575</b>	<b>24,754</b>	<b>23,841</b>	<b>155,627</b>	<b>23,198</b>	<b>19,184</b>	<b>16,606</b>	<b>58,988</b>	<b>251,998</b>

Fuente: IEA, Dirección de Planeación y Evaluación, Registro Continuo de Alumnos (RCA).

<sup>1</sup>Localidades urbanas: Aguascalientes, Asientos, Calvillo, Cosío, Gómez Portugal, Gral. J. Ma. Morelos y Pavón (Cañada Honda), Jesús Gómez Portugal (Margaritas), Jesús María, Ojocaliente, Pabellón de Arteaga, Pabellón de Hidalgo, Palo Alto, Rincón de Romos, San Francisco de los Romo, San Francisco del Arenal, San José de Gracia, Tepezalá, Villa Juárez y Villa Lic. Jesús Terán (Calvillito).

<sup>2</sup>No se incluye la secundaria de la UAA ni el Margil.

**Alumnos atendidos en educación básica**

por año de nacimiento, nivel y grado

Clase (año de nacimiento)	Nivel y grado (número de alumnos)															Total
	Preescolar				Primaria							Secundaria <sup>1</sup>				
	1°	2°	3°	Subtotal	1°	2°	3°	4°	5°	6°	Subtotal	1°	2°	3°	Subtotal	
<b>1999 v posteriores</b>	1,425	121		<b>1,546</b>												<b>1,546</b>
<b>1998</b>	253	11,795	63	<b>12,111</b>												<b>12,111</b>
<b>1997</b>		259	22,495	<b>22,754</b>	1						<b>1</b>					<b>22,755</b>
<b>1996</b>			957	<b>957</b>	23,670	8					<b>23,678</b>					<b>24,635</b>
<b>1995</b>			14	<b>14</b>	2,858	22,254	12				<b>25,124</b>					<b>25,138</b>
<b>1994</b>			1	<b>1</b>	673	3,465	21,228	25			<b>25,391</b>					<b>25,392</b>
<b>1993</b>					238	860	3,611	19,844	27		<b>24,580</b>					<b>24,580</b>
<b>1992</b>					133	300	1,168	3,849	18,737	59	<b>24,246</b>					<b>24,246</b>
<b>1991</b>					62	117	444	1,187	4,053	17,741	<b>23,604</b>	117	3		<b>120</b>	<b>23,724</b>
<b>1990</b>					25	39	163	462	1,343	4,140	<b>6,172</b>	16,318	219		<b>16,537</b>	<b>22,709</b>
<b>1989</b>					15	12	64	158	457	1,368	<b>2,074</b>	5,219	12,893	261	<b>18,373</b>	<b>20,447</b>
<b>1988</b>						7	22	43	110	411	<b>593</b>	1,221	4,742	11,386	<b>17,349</b>	<b>17,942</b>
<b>1987</b>							8	7	21	96	<b>132</b>	265	1,066	4,012	<b>5,343</b>	<b>5,475</b>
<b>1986</b>									6	20	<b>26</b>	47	217	783	<b>1,047</b>	<b>1,073</b>
<b>1985</b>										6	<b>6</b>	9	35	135	<b>179</b>	<b>185</b>
<b>1984</b>													8	21	<b>29</b>	<b>29</b>
<b>1983 v anteriores</b>												2	1	8	<b>11</b>	<b>11</b>
<b>Total estatal</b>	<b>1,678</b>	<b>12,175</b>	<b>23,530</b>	<b>37,383</b>	<b>27,675</b>	<b>27,062</b>	<b>26,720</b>	<b>25,575</b>	<b>24,754</b>	<b>23,841</b>	<b>155,627</b>	<b>23,198</b>	<b>19,184</b>	<b>16,606</b>	<b>58,988</b>	<b>251,998</b>

Fuente: IEA, Dirección de Planeación y Evaluación, Registro Continuo de Alumnos (RCA).

<sup>1</sup>No se incluye la secundaria de la UAA ni el Margil.



## Alumnos atendidos en educación básica

por municipio, género, nivel y grado

Municipio	Género	Nivel y grado (número de alumnos)															Total
		Preescolar				Primaria							Secundaria <sup>1</sup>				
		1°	2°	3°	Subtotal	1°	2°	3°	4°	5°	6°	Subtotal	1°	2°	3°	Subtotal	
Aguascalientes	Masculino	770	4,337	7,931	<b>13,038</b>	9,166	8,852	8,657	8,362	8,140	7,795	<b>50,972</b>	7,857	6,656	5,519	<b>20,032</b>	<b>84,042</b>
	Femenino	689	4,350	7,651	<b>12,690</b>	8,618	8,471	8,345	8,088	7,878	7,787	<b>49,187</b>	7,716	6,380	5,720	<b>19,816</b>	<b>81,693</b>
Asientos	M	26	216	543	<b>785</b>	691	675	665	581	573	533	<b>3,718</b>	575	447	410	<b>1,432</b>	<b>5,935</b>
	F	32	239	525	<b>796</b>	564	593	559	548	538	535	<b>3,337</b>	521	438	398	<b>1,357</b>	<b>5,490</b>
Calvillo	M	6	264	686	<b>956</b>	866	814	755	753	708	690	<b>4,586</b>	573	447	363	<b>1,383</b>	<b>6,925</b>
	F	13	232	569	<b>814</b>	734	683	691	695	695	645	<b>4,143</b>	585	487	396	<b>1,468</b>	<b>6,425</b>
Cosío	M	0	131	166	<b>297</b>	193	203	204	187	186	165	<b>1,138</b>	160	123	99	<b>382</b>	<b>1,817</b>
	F	0	108	169	<b>277</b>	189	203	207	165	191	172	<b>1,127</b>	158	110	116	<b>384</b>	<b>1,788</b>
El Llano	M	11	77	188	<b>276</b>	285	280	278	268	231	219	<b>1,561</b>	212	204	158	<b>574</b>	<b>2,411</b>
	F	9	53	204	<b>266</b>	228	224	263	239	217	235	<b>1,406</b>	218	178	146	<b>542</b>	<b>2,214</b>
Jesús María	M	37	353	831	<b>1,221</b>	1,144	1,089	1,055	979	923	821	<b>6,011</b>	742	566	469	<b>1,777</b>	<b>9,009</b>
	F	36	386	852	<b>1,274</b>	1,047	1,010	978	957	900	846	<b>5,738</b>	738	559	511	<b>1,808</b>	<b>8,820</b>
Pabellón de Arteaga	M	3	152	420	<b>575</b>	571	552	503	520	459	440	<b>3,045</b>	430	371	267	<b>1,068</b>	<b>4,688</b>
	F	2	153	419	<b>574</b>	486	514	541	449	462	484	<b>2,936</b>	434	390	365	<b>1,189</b>	<b>4,699</b>
Rincón de Romos	M	6	226	537	<b>769</b>	697	654	727	650	605	576	<b>3,909</b>	551	460	391	<b>1,402</b>	<b>6,080</b>
	F	4	239	507	<b>750</b>	633	628	644	639	607	579	<b>3,730</b>	553	433	440	<b>1,426</b>	<b>5,906</b>
San Francisco de los R	M	3	109	332	<b>444</b>	425	422	417	359	344	317	<b>2,284</b>	258	198	174	<b>630</b>	<b>3,358</b>
	F	10	146	333	<b>489</b>	399	362	394	360	340	331	<b>2,186</b>	238	201	172	<b>611</b>	<b>3,286</b>
San José de Gracia	M	0	54	78	<b>132</b>	129	143	121	111	107	116	<b>727</b>	102	78	76	<b>256</b>	<b>1,115</b>
	F	0	60	97	<b>157</b>	101	124	123	115	129	100	<b>692</b>	92	73	81	<b>246</b>	<b>1,095</b>
Tepezalá	M	10	137	246	<b>393</b>	245	295	317	287	266	225	<b>1,635</b>	234	190	178	<b>602</b>	<b>2,630</b>
	F	11	153	246	<b>410</b>	264	271	276	263	255	230	<b>1,559</b>	251	195	157	<b>603</b>	<b>2,572</b>
Total por género	M	872	6,056	11,958	<b>18,886</b>	14,412	13,979	13,699	13,057	12,542	11,897	<b>79,586</b>	11,694	9,740	8,104	<b>29,538</b>	<b>128,010</b>
	F	806	6,119	11,572	<b>18,497</b>	13,263	13,083	13,021	12,518	12,212	11,944	<b>76,041</b>	11,504	9,444	8,502	<b>29,450</b>	<b>123,988</b>
<b>Total estatal</b>		<b>1,678</b>	<b>12,175</b>	<b>23,530</b>	<b>37,383</b>	<b>27,675</b>	<b>27,062</b>	<b>26,720</b>	<b>25,575</b>	<b>24,754</b>	<b>23,841</b>	<b>155,627</b>	<b>23,198</b>	<b>19,184</b>	<b>16,606</b>	<b>58,988</b>	<b>251,998</b>

Fuente: IEA, Dirección de Planeación y Evaluación, Registro Continuo de Alumnos (RCA).

<sup>1</sup> No se incluye la secundaria de la UAA ni el Margil.

## Alumnos atendidos en educación básica

por lugar de nacimiento y nivel

Lugar de nacimiento	Nivel (número de alumnos)			Total	Porcentaje
	Preescolar	Primaria	Secundaria <sup>1</sup>		
<b>Aguascalientes</b>	<b>34,119</b>	<b>139,158</b>	<b>50,647</b>	<b>223,924</b>	<b>88.86</b>

<b>D.F. y Edo. de México</b>	786	4,454	2,812	<b>8,052</b>	<b>3.20</b>
<b>Otros Estados</b>	689	3,441	1,795	<b>5,925</b>	<b>2.35</b>
<b>Zacatecas</b>	517	3,174	1,429	<b>5,120</b>	<b>2.03</b>
<b>Jalisco</b>	446	2,587	1,317	<b>4,350</b>	<b>1.73</b>
<b>Extranjeros</b>	541	1,509	358	<b>2,408</b>	<b>0.96</b>
<b>Guanajuato</b>	184	690	315	<b>1,189</b>	<b>0.47</b>
<b>San Luis Potosí</b>	101	614	315	<b>1,030</b>	<b>0.41</b>
<b>Subtotal</b>	<b>3,264</b>	<b>16,469</b>	<b>8,341</b>	<b>28,074</b>	<b>11.14</b>

<b>Total estatal</b>	<b>37,383</b>	<b>155,627</b>	<b>58,988</b>	<b>251,998</b>	<b>100.00</b>
----------------------	---------------	----------------	---------------	----------------	---------------

**Fuente:** IEA, Dirección de Planeación y Evaluación, Registro Continuo de Alumnos (RCA).

<sup>1</sup>No se incluye la secundaria de la UAA ni el Margil.

# Retención y deserción

Ciclo escolar 2002-2003.

**Alumnos retenidos y desertores en educación básica**  
por nivel y grado

Concepto	Nivel y grado															Total
	Preescolar				Primaria							Secundaria <sup>1</sup>				
	1°	2°	3°	Subtotal	1°	2°	3°	4°	5°	6°	Subtotal	1°	2°	3°	Subtotal	
(1) Inscripción total	1,710	12,506	24,402	<b>38,618</b>	28,204	27,541	27,157	25,934	25,106	24,036	<b>157,978</b>	23,567	19,535	16,863	<b>59,965</b>	<b>256,561</b>
(2) Alumnos que cambiaron de	32	331	872	<b>1,235</b>	529	479	437	359	352	195	<b>2,351</b>	369	351	257	<b>977</b>	<b>4,563</b>
(3)=(1)-(2) Alumnos atendidos	1,678	12,175	23,530	<b>37,383</b>	27,675	27,062	26,720	25,575	24,754	23,841	<b>155,627</b>	23,198	19,184	16,606	<b>58,988</b>	<b>251,998</b>
(4)=(3)-[(5)+(6)+(7)] Alumnos retenidos	1,583	11,754	23,078	<b>36,415</b>	26,915	26,530	26,223	25,101	24,250	23,320	<b>152,339</b>	21,913	18,176	16,016	<b>56,105</b>	<b>244,859</b>
(5) Alumnos dados de baja sin	92	412	409	<b>913</b>	685	482	451	432	460	482	<b>2,992</b>	1,196	935	546	<b>2,677</b>	<b>6,582</b>
(6) Alumnos que emigraron del Estado	3	9	41	<b>53</b>	74	48	44	41	43	38	<b>288</b>	88	73	41	<b>202</b>	<b>543</b>
(7) Alumnos dados de baja por defunción	0	0	2	<b>2</b>	1	2	2	1	1	1	<b>8</b>	1	0	3	<b>4</b>	<b>14</b>
(8)=[(2)+(5)+(6)+(7)]/ (1) % de deserción	7.43	6.01	5.43	5.70	4.57	3.67	3.44	3.21	3.41	2.98	3.57	7.02	6.96	5.02	6.44	4.56
(9)=(5)/(3) % de deserción real	5.48	3.38	1.74	2.44	2.48	1.78	1.69	1.69	1.86	2.02	1.92	5.16	4.87	3.29	4.54	2.61

Fuente: IEA, Dirección de Planeación y Evaluación, Registro Continuo de Alumnos (RCA).

<sup>1</sup>No se incluye la secundaria de la UAA ni el Margil.

**Eficiencia alfabetizadora<sup>1</sup>****por municipio**

<b>Municipio</b>	<b>Nuevo ingreso a 1° de primaria ciclo escolar 1999-2000</b>	<b>Aprobados en 4° grado de primaria ciclo escolar 2002-2003</b>	<b>Eficiencia alfabetizadora (%)</b>
<b>Aguascalientes</b>	16,289	15,826	<b>97.16</b>
<b>Asientos</b>	1,222	1,036	<b>84.78</b>
<b>Calvillo</b>	1,484	1,304	<b>87.87</b>
<b>Cosío</b>	369	337	<b>91.33</b>
<b>El Llano</b>	516	481	<b>93.22</b>
<b>Jesús María</b>	1,869	1,820	<b>97.38</b>
<b>Pabellón de Arteaga</b>	1,023	924	<b>90.32</b>
<b>Rincón de Romos</b>	1,265	1,217	<b>96.21</b>
<b>San Francisco de los Romo</b>	668	682	<b>102.10</b>
<b>San José de Gracia</b>	229	211	<b>92.14</b>
<b>Tepezalá</b>	527	523	<b>99.24</b>
<b><i>Total estatal</i></b>	<b>25,461</b>	<b>24,361</b>	<b>95.68</b>

**Fuente:** IEA, Dirección de Planeación y Evaluación, Formatos 911 y Registro Continuo de Alumnos (RCA).

<sup>1</sup> No se incluye primaria de Conafe.

## Alumnos dados de baja sin especificar motivo en educación básica

por municipio, nivel y grado

Municipio	Nivel y grado (número de alumnos)															Total
	Preescolar				Primaria							Secundaria <sup>1</sup>				
	1°	2°	3°	Subtotal	1°	2°	3°	4°	5°	6°	Subtotal	1°	2°	3°	Subtotal	
<b>Aguascalientes</b>	86	271	275	<b>632</b>	407	319	250	228	275	295	<b>1,774</b>	703	576	377	<b>1,656</b>	<b>4,062</b>
<b>Asientos</b>	2	13	21	<b>36</b>	23	24	18	27	12	27	<b>131</b>	56	40	18	<b>114</b>	<b>281</b>
<b>Calvillo</b>	0	36	26	<b>62</b>	65	34	50	53	57	36	<b>295</b>	110	82	34	<b>226</b>	<b>583</b>
<b>Cosío</b>	0	6	7	<b>13</b>	7	5	9	3	4	3	<b>31</b>	14	16	9	<b>39</b>	<b>83</b>
<b>El Llano</b>	0	7	12	<b>19</b>	13	12	7	12	11	7	<b>62</b>	31	22	13	<b>66</b>	<b>147</b>
<b>Jesús María</b>	1	28	22	<b>51</b>	75	27	44	39	52	53	<b>290</b>	93	71	23	<b>187</b>	<b>528</b>
<b>Pabellón de Arteaga</b>	0	0	7	<b>7</b>	27	17	19	18	8	23	<b>112</b>	42	37	25	<b>104</b>	<b>223</b>
<b>Rincón de Romos</b>	1	29	11	<b>41</b>	21	18	15	19	21	16	<b>110</b>	44	41	22	<b>107</b>	<b>258</b>
<b>San Francisco de los R</b>	2	7	10	<b>19</b>	26	19	19	20	11	14	<b>109</b>	44	19	9	<b>72</b>	<b>200</b>
<b>San José de Gracia</b>	0	4	5	<b>9</b>	4	2	2	2	3	2	<b>15</b>	23	4	4	<b>31</b>	<b>55</b>
<b>Tepezalá</b>	0	11	13	<b>24</b>	17	5	18	11	6	6	<b>63</b>	36	27	12	<b>75</b>	<b>162</b>
<b>Total estatal</b>	<b>92</b>	<b>412</b>	<b>409</b>	<b>913</b>	<b>685</b>	<b>482</b>	<b>451</b>	<b>432</b>	<b>460</b>	<b>482</b>	<b>2,992</b>	<b>1,196</b>	<b>935</b>	<b>546</b>	<b>2,677</b>	<b>6,582</b>

Fuente: IEA, Dirección de Planeación y Evaluación, Registro Continuo de Alumnos (RCA).

<sup>1</sup> No se incluye la secundaria de la UAA ni el Margil.

**Alumnos dados de baja sin especificar motivo en primaria  
por sostenimiento y grado**

Sostenimiento	Grado (número de alumnos)						Total por sostenimiento	Alumnos atendidos	Deserción real (%)
	1°	2°	3°	4°	5°	6°			
<b>Público</b>	629	425	392	389	419	445	<b>2,699</b>	139,791	<b>1.93</b>
<b>Particular</b>	56	57	59	43	41	37	<b>293</b>	15,836	<b>1.85</b>
<b>Total estatal</b>	<b>685</b>	<b>482</b>	<b>451</b>	<b>432</b>	<b>460</b>	<b>482</b>	<b>2,992</b>	<b>155,627</b>	<b>1.92</b>

Fuente: Dirección de Planeación y Evaluación del IEA, Registro Continuo de Alumnos (RCA).

**Alumnos dados de baja sin especificar motivo en secundaria<sup>1</sup>**  
**por modo, sostenimiento y grado**

Modo	Sostenimiento	Grado (número de alumnos)			Total	Alumnos atendidos	Deserción real (%)
		1°	2°	3°			
Generales	Público	491	401	249	1,141	24,640	4.63
	Particular	17	32	19	68	3,809	1.79
	<b>Subtotal</b>	<b>508</b>	<b>433</b>	<b>268</b>	<b>1,209</b>	<b>28,449</b>	<b>4.25</b>
Técnicas	Público	316	295	167	778	20,667	3.76
	Particular	10	3	2	15	526	2.85
	<b>Subtotal</b>	<b>326</b>	<b>298</b>	<b>169</b>	<b>793</b>	<b>21,193</b>	<b>3.74</b>
Telesecundarias	Público	362	204	109	675	9,346	7.22

<b>Total estatal</b>	<b>1,196</b>	<b>935</b>	<b>546</b>	<b>2,677</b>	<b>58,988</b>	<b>4.54</b>
----------------------	--------------	------------	------------	--------------	---------------	-------------

Fuente: IEA, Dirección de Planeación y Evaluación, Registro Continuo de Alumnos (RCA).

<sup>1</sup> No se incluye la secundaria de la UAA ni el Margil.



# Aprovechamiento

Ciclo escolar 2002-2003.

## Alumnos regulares y repetidores en primaria y secundaria

por nivel y grado

Concepto	Nivel y grado											Total
	Primaria							Secundaria <sup>1</sup>				
	1°	2°	3°	4°	5°	6°	Subtotal	1°	2°	3°	Subtotal	
(1) Alumnos atendidos	27,675	27,062	26,720	25,575	24,754	23,841	<b>155,627</b>	23,198	19,184	16,606	<b>58,988</b>	<b>214,615</b>
(2) Alumnos regulares	25,007	25,519	25,402	24,614	24,016	23,604	<b>148,162</b>	22,570	18,566	16,424	<b>57,560</b>	<b>205,722</b>
(3) Alumnos repetidores	2,668	1,543	1,318	961	738	237	<b>7,465</b>	628	618	182	<b>1,428</b>	<b>8,893</b>
(4)=(2)/(1) % de alumnos regulares	<b>90.36</b>	<b>94.30</b>	<b>95.07</b>	<b>96.24</b>	<b>97.02</b>	<b>99.01</b>	<b>95.20</b>	<b>97.29</b>	<b>96.78</b>	<b>98.90</b>	<b>97.58</b>	<b>95.86</b>
(5)=(3)/(1) % de alumnos repetidores	<b>9.64</b>	<b>5.70</b>	<b>4.93</b>	<b>3.76</b>	<b>2.98</b>	<b>0.99</b>	<b>4.80</b>	<b>2.71</b>	<b>3.22</b>	<b>1.10</b>	<b>2.42</b>	<b>4.14</b>

Fuente: IEA, Dirección de Planeación y Evaluación, Registro Continuo de Alumnos (RCA).

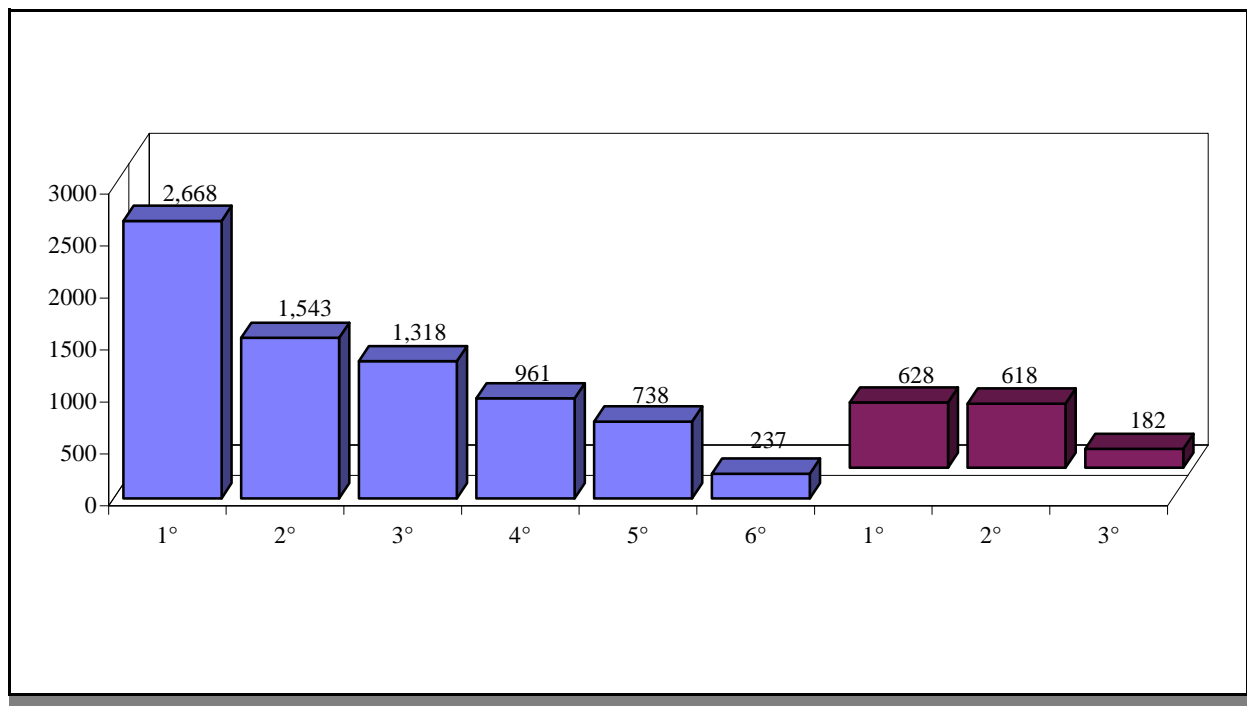
<sup>1</sup>No se incluye la secundaria de la UAA ni el Margil.

---

## Alumnos repetidores en primaria y secundaria<sup>1</sup>

por nivel y grado

---



Fuente: IEA, Dirección de Planeación y Evaluación, Registro Continuo de Alumnos (RCA).

<sup>1</sup>No se incluye la secundaria de la UAA ni el Margil.

**Alumnos repetidores en primaria y secundaria  
por municipio, nivel y grado**

Municipio	Nivel y grado (número de alumnos)											Total
	Primaria							Secundaria <sup>1</sup>				
	1°	2°	3°	4°	5°	6°	Subtotal	1°	2°	3°	Subtotal	
<b>Aguascalientes</b>	1,481	815	687	577	490	132	<b>4,182</b>	427	478	151	<b>1,056</b>	<b>5,238</b>
<b>Asientos</b>	129	101	103	42	23	4	<b>402</b>	22	15	3	<b>40</b>	<b>442</b>
<b>Calvillo</b>	196	105	99	85	61	42	<b>588</b>	45	24	6	<b>75</b>	<b>663</b>
<b>Cosío</b>	24	7	10	9	2	0	<b>52</b>	7	5	2	<b>14</b>	<b>66</b>
<b>El Llano</b>	73	31	49	23	17	14	<b>207</b>	13	6	1	<b>20</b>	<b>227</b>
<b>Jesús María</b>	325	177	126	100	81	15	<b>824</b>	55	38	9	<b>102</b>	<b>926</b>
<b>Pabellón de Arteaga</b>	115	85	52	28	8	11	<b>299</b>	11	11	2	<b>24</b>	<b>323</b>
<b>Rincón de Romos</b>	135	92	96	41	21	7	<b>392</b>	18	15	4	<b>37</b>	<b>429</b>
<b>San Francisco de los Ro</b>	92	53	44	21	14	2	<b>226</b>	17	11	1	<b>29</b>	<b>255</b>
<b>San José de Gracia</b>	39	21	11	5	6	7	<b>89</b>	4	2	0	<b>6</b>	<b>95</b>
<b>Tepezalá</b>	59	56	41	30	15	3	<b>204</b>	9	13	3	<b>25</b>	<b>229</b>

<b>Total estatal</b>	<b>2,668</b>	<b>1,543</b>	<b>1,318</b>	<b>961</b>	<b>738</b>	<b>237</b>	<b>7,465</b>	<b>628</b>	<b>618</b>	<b>182</b>	<b>1,428</b>	<b>8,893</b>
----------------------	--------------	--------------	--------------	------------	------------	------------	--------------	------------	------------	------------	--------------	--------------

Fuente: IEA, Dirección de Planeación y Evaluación, Registro Continuo de Alumnos (RCA).

<sup>1</sup>No se incluye la secundaria de la UAA ni el Margil.

## Alumnos aprobados y reprobados en primaria y secundaria

por nivel y grado

Concepto	Nivel y grado											Total
	Primaria							Secundaria <sup>1</sup>				
	1°	2°	3°	4°	5°	6°	Subtotal	1°	2°	3°	Subtotal	
(1) Alumnos atendidos	27,675	27,062	26,720	25,575	24,754	23,841	<b>155,627</b>	23,198	19,184	16,606	<b>58,988</b>	<b>214,615</b>
(2) Alumnos retenidos	26,915	26,530	26,223	25,101	24,250	23,320	<b>152,339</b>	21,913	18,176	16,016	<b>56,105</b>	<b>208,444</b>
(3) Alumnos aprobados	25,221	25,266	25,277	24,349	23,593	23,170	<b>146,876</b>	21,483	17,708	15,899	<b>55,090</b>	<b>201,966</b>
(4) Alumnos reprobados	1,694	1,264	946	752	657	150	<b>5,463</b>	430	468	117	<b>1,015</b>	<b>6,478</b>
(5)=(3)/(1) % de eficiencia del ciclo escolar	<b>91.13</b>	<b>93.36</b>	<b>94.60</b>	<b>95.21</b>	<b>95.31</b>	<b>97.19</b>	<b>94.38</b>	<b>92.61</b>	<b>92.31</b>	<b>95.74</b>	<b>93.39</b>	<b>94.11</b>
(6)=(3)/(2) % de aprobación	<b>93.71</b>	<b>95.24</b>	<b>96.39</b>	<b>97.00</b>	<b>97.29</b>	<b>99.36</b>	<b>96.41</b>	<b>98.04</b>	<b>97.43</b>	<b>99.27</b>	<b>98.19</b>	<b>96.89</b>

**Fuente:** IEA, Dirección de Planeación y Evaluación, Registro Continuo de Alumnos (RCA).

**Nota:** En secundaria se consideran como reprobados los alumnos que adeudan seis o más materias y no tienen derecho a regularización.

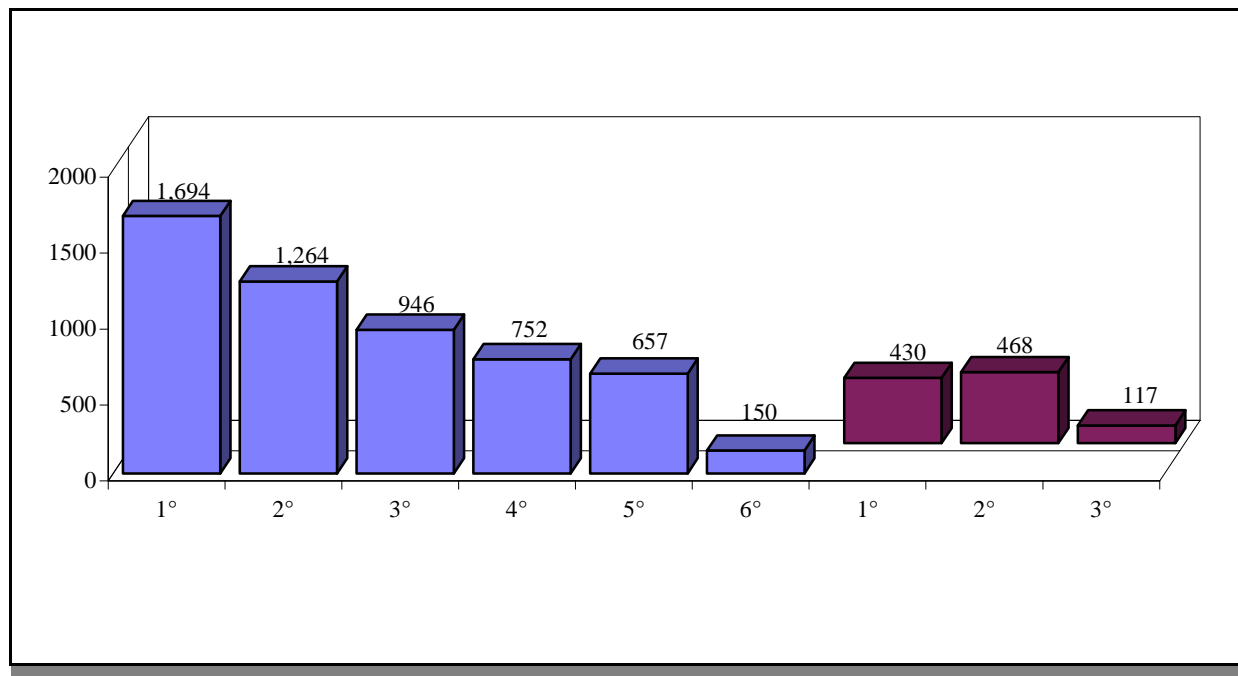
<sup>1</sup> No se incluye la secundaria de la UAA ni el Margil.

---

## Alumnos reprobados en primaria y secundaria<sup>1</sup>

por nivel y grado

---



**Fuente:** IEA, Dirección de Planeación y Evaluación, Registro Continuo de Alumnos (RCA).

<sup>1</sup>No se incluye la secundaria de la UAA ni el Margil.

**Alumnos reprobados en primaria y secundaria**  
por municipio, nivel y grado

Municipio	Nivel y grado (número de alumnos)											Total
	Primaria <sup>1</sup>							Secundaria <sup>2</sup>				
	1°	2°	3°	4°	5°	6°	Subtotal	1°	2°	3°	Subtotal	
<b>Aguascalientes</b>	942	661	492	383	394	103	<b>2,975</b>	292	334	85	<b>711</b>	<b>3,686</b>
<b>Asientos</b>	87	87	56	63	31	3	<b>327</b>	13	9	1	<b>23</b>	<b>350</b>
<b>Calvillo</b>	133	98	93	88	78	14	<b>504</b>	26	24	5	<b>55</b>	<b>559</b>
<b>Cosío</b>	22	12	9	11	3	1	<b>58</b>	8	4	0	<b>12</b>	<b>70</b>
<b>El Llano</b>	38	27	28	14	6	0	<b>113</b>	6	5	0	<b>11</b>	<b>124</b>
<b>Jesús María</b>	182	130	108	76	61	25	<b>582</b>	35	40	11	<b>86</b>	<b>668</b>
<b>Pabellón de Arteaga</b>	79	80	32	27	16	0	<b>234</b>	15	17	5	<b>37</b>	<b>271</b>
<b>Rincón de Romos</b>	87	69	48	48	40	4	<b>296</b>	11	16	1	<b>28</b>	<b>324</b>
<b>San Francisco de los Ro</b>	64	48	38	17	10	0	<b>177</b>	15	12	8	<b>35</b>	<b>212</b>
<b>San José de Gracia</b>	22	18	9	10	1	0	<b>60</b>	0	1	0	<b>1</b>	<b>61</b>
<b>Tepezalá</b>	38	34	33	15	17	0	<b>137</b>	9	6	1	<b>16</b>	<b>153</b>

<b>Total estatal</b>	<b>1,694</b>	<b>1,264</b>	<b>946</b>	<b>752</b>	<b>657</b>	<b>150</b>	<b>5,463</b>	<b>430</b>	<b>468</b>	<b>117</b>	<b>1,015</b>	<b>6,478</b>
----------------------	--------------	--------------	------------	------------	------------	------------	--------------	------------	------------	------------	--------------	--------------

Fuente: IEA, Dirección de Planeación y Evaluación, Registro Continuo de Alumnos (RCA).

<sup>1</sup> No se incluye primaria de Conafe.

<sup>2</sup> No se incluye la secundaria de la UAA ni el Margil.

**Nota.** En secundaria se consideran como reprobados los alumnos que adeudan seis o más materias y no tienen derecho a regularización.

## Alumnos reprobados en primaria y secundaria

por género, nivel y grado

Género	Nivel y grado (número de alumnos)											Total
	Primaria <sup>1</sup>							Secundaria <sup>2</sup>				
	1°	2°	3°	4°	5°	6°	Subtotal	1°	2°	3°	Subtotal	
<b>Masculino</b>	1,042	837	624	536	475	103	<b>3,617</b>	356	379	95	<b>830</b>	<b>4,447</b>
<b>Femenino</b>	652	427	322	216	182	47	<b>1,846</b>	74	89	22	<b>185</b>	<b>2,031</b>

<b>Total estatal</b>	<b>1,694</b>	<b>1,264</b>	<b>946</b>	<b>752</b>	<b>657</b>	<b>150</b>	<b>5,463</b>	<b>430</b>	<b>468</b>	<b>117</b>	<b>1,015</b>	<b>6,478</b>
----------------------	--------------	--------------	------------	------------	------------	------------	--------------	------------	------------	------------	--------------	--------------

**Fuente:** IEA, Dirección de Planeación y Evaluación, Registro Continuo de Alumnos (RCA).

<sup>1</sup> No se incluye primaria de Conafe.

<sup>2</sup> No se incluye la secundaria de la UAA ni el Margil.

**Nota:** En secundaria se consideran como reprobados los alumnos que adeudan seis o más materias y no tienen derecho a regularización.



---

---

**Alumnos reprobados en primaria****por sostenimiento y género**

<b>Sostenimiento</b>	<b>Género (número de alumnos)</b>		<i>Total por sostenimiento</i>	<b>Alumnos retenidos</b>	<i>Porcentaje</i>
	<b>Masculino</b>	<b>Femenino</b>			
<b>Público</b>	3,540	1,795	<b>5,335</b>	136,829	<b>3.90</b>
<b>Particular</b>	77	51	<b>128</b>	15,510	<b>0.83</b>
<b><i>Total estatal</i></b>	<b>3,617</b>	<b>1,846</b>	<b>5,463</b>	<b>152,339</b>	<b>3.59</b>

**Fuente:** IEA, Dirección de Planeación y Evaluación, Registro Continuo de Alumnos (RCA).

<sup>1</sup> No se incluye primaria de Conafe.

**Alumnos reprobados en secundaria<sup>1</sup>**  
**por modo, sostenimiento y grado**

Modo	Sostenimiento	Grado (número de alumnos)			Total	Alumnos retenidos	Porcentaje
		1°	2°	3°			
Generales	Público	172	217	60	449	23,434	1.92
	Particular	16	14	4	34	3,711	0.92
	<b>Subtotal</b>	<b>188</b>	<b>231</b>	<b>64</b>	<b>483</b>	<b>27,145</b>	<b>1.78</b>
Técnicas	Público	141	175	41	357	19,813	1.80
	Particular	3	4	0	7	511	1.37
	<b>Subtotal</b>	<b>144</b>	<b>179</b>	<b>41</b>	<b>364</b>	<b>20,324</b>	<b>1.79</b>
Telesecundarias	Público	98	58	12	168	8,636	1.95
<b>Total estatal</b>		<b>430</b>	<b>468</b>	<b>117</b>	<b>1,015</b>	<b>56,105</b>	<b>1.81</b>

**Fuente:** IEA, Dirección de Planeación y Evaluación, Registro Continuo de Alumnos (RCA).

<sup>1</sup> No se incluye la secundaria de la UAA ni el Margil.

**Nota:** En secundaria se consideran como reprobados, los alumnos que adeudan seis o más materias y no tienen derecho a regularización.

**Promedio de aprovechamiento en primaria<sup>1</sup>**

por municipio, turno y grado

Municipio	Turno	Grado						Total municipal
		1°	2°	3°	4°	5°	6°	
Aguascalientes	Matutino	8.82	8.73	8.62	8.41	8.39	8.44	8.57
	Vespertino	8.55	8.48	8.32	8.13	8.15	8.21	8.31
Asientos	M	8.44	8.42	8.24	8.19	8.26	8.32	8.32
	V	8.32	8.48	8.12	8.22	8.54	8.14	8.30
Calvillo	M	8.71	8.56	8.45	8.23	8.22	8.23	8.40
	V	8.67	8.44	8.11	7.85	7.86	8.23	8.21
Cosío	M	8.44	8.39	8.02	8.01	8.19	8.13	8.20
	V	8.47	8.54	8.32	8.19	8.25	0.00	8.36
El Llano	M	8.51	8.37	8.34	8.21	8.18	8.25	8.31
	V	7.92	8.15	8.29	7.84	7.50	8.35	8.01
Jesús María	M	8.62	8.52	8.35	8.20	8.16	8.23	8.36
	V	8.45	8.38	8.07	8.13	8.08	8.23	8.23
Pabellón de Arteaga	M	8.74	8.59	8.56	8.37	8.25	8.30	8.47
	V	8.41	8.41	8.27	8.20	8.22	7.95	8.24
Rincón de Romos	M	8.70	8.58	8.43	8.28	8.36	8.42	8.46
	V	8.33	8.36	8.35	8.07	8.06	8.33	8.25
San Francisco de los Ro	M	8.60	8.30	8.35	8.30	8.23	8.05	8.31
	V	8.49	8.42	8.17	8.05	7.94	8.20	8.23
San José de Gracia	M	8.05	8.28	8.17	8.02	8.23	8.12	8.15
	V	-	-	-	-	-	-	-
Tepezalá	M	8.48	8.46	8.27	8.13	8.28	8.26	8.31
	V	8.96	8.34	8.67	8.34	7.70	8.41	8.43
Total por turno	M	8.74	8.64	8.52	8.34	8.33	8.37	8.49
	V	8.51	8.46	8.29	8.12	8.13	8.21	8.29

<b>Total estatal</b>	<b>8.69</b>	<b>8.60</b>	<b>8.47</b>	<b>8.29</b>	<b>8.29</b>	<b>8.34</b>	<b>8.45</b>
----------------------	-------------	-------------	-------------	-------------	-------------	-------------	-------------

Fuente: IEA, Dirección de Planeación y Evaluación, Registro Continuo de Alumnos (RCA).

<sup>1</sup> No se incluye primaria de Conafe.

**Promedio de aprovechamiento en secundaria<sup>1</sup>**

por municipio, turno y grado

Municipio	Turno	Grado			Total municipal	Total de alumnos sin reprobar materias	Total de alumnos con 1-5 materias reprobadas	Total de alumnos con 6 o más materias reprobadas
		1°	2°	3°				
Aguascalientes	Matutino	8.35	8.35	8.38	8.36	21,662	4,398	339
	Vespertino	8.19	8.09	8.17	8.15	8,648	2,646	372
Asientos	M	8.21	8.24	8.26	8.23	2,368	268	23
	V	-	-	-	-	-	-	-
Calvillo	M	8.21	8.25	8.42	8.28	1,517	276	40
	V	8.09	8.09	8.09	8.09	598	161	15
Cosío	M	8.34	8.27	8.29	8.31	629	83	12
	V	-	-	-	-	-	-	-
El Llano	M	8.37	8.32	8.31	8.33	889	114	11
	V	8.29	8.53	7.79	8.20	30	3	-
Jesús María	M	8.29	8.29	8.33	8.30	2,121	548	77
	V	8.11	8.27	8.25	8.19	532	95	9
Pabellón de Arteaga	M	8.31	8.34	8.37	8.34	1,470	194	19
	V	8.10	7.86	7.85	7.97	347	96	18
Rincón de Romos	M	8.47	8.42	8.43	8.44	1,844	232	23
	V	8.42	8.32	8.52	8.42	520	94	5
San Francisco de los R	M	8.07	8.10	8.05	8.07	862	239	34
	V	7.89	8.04	8.18	8.04	28	-	1
San José de Gracia	M	8.14	8.24	8.17	8.18	419	46	1
	V	-	-	-	-	-	-	-
Tepezalá	M	8.12	8.14	8.06	8.11	945	145	16
	V	8.64	8.09	8.42	8.39	23	-	-
Total por turno	M	8.32	8.32	8.35	8.33	34,726	6,543	595
	V	8.18	8.10	8.18	8.16	10,726	3,095	420

<b>Total estatal</b>	<b>8.29</b>	<b>8.27</b>	<b>8.31</b>	<b>8.29</b>	<b>45,452</b>	<b>9,638</b>	<b>1,015</b>
----------------------	-------------	-------------	-------------	-------------	---------------	--------------	--------------

Fuente: IEA, Dirección de Planeación y Evaluación, Registro Continuo de Alumnos (RCA).

<sup>1</sup> No se incluye la secundaria de la UAA ni el Margil.



# Egresados

Ciclo escolar 2002-2003.

**Alumnos egresados de educación básica  
por municipio y nivel**

Municipio	Nivel (número de alumnos)			<i>Total por municipio</i>
	Preescolar	Primaria	Secundaria <sup>1</sup>	
<b>Aguascalientes</b>	15,275	15,161	10,748	<b>41,184</b>
<b>Asientos</b>	1,046	1,034	786	<b>2,866</b>
<b>Calvillo</b>	1,229	1,283	717	<b>3,229</b>
<b>Cosío</b>	324	331	206	<b>861</b>
<b>El Llano</b>	379	447	290	<b>1,116</b>
<b>Jesús María</b>	1,660	1,589	942	<b>4,191</b>
<b>Pabellón de Arteaga</b>	832	900	601	<b>2,333</b>
<b>Rincón de Romos</b>	1,029	1,134	807	<b>2,970</b>
<b>San Francisco de los Ro</b>	655	634	329	<b>1,618</b>
<b>San José de Gracia</b>	170	208	151	<b>529</b>
<b>Tepezalá</b>	479	449	322	<b>1,250</b>
<b><i>Total estatal</i></b>	<b>23,078</b>	<b>23,170</b>	<b>15,899</b>	<b>62,147</b>

**Fuente:** IEA, Dirección de Planeación y Evaluación, Registro Continuo de Alumnos (RCA).

<sup>1</sup>No se incluye la secundaria de la UAA ni el Margil.

**Alumnos egresados de educación básica  
por edad y nivel**

Edad	Nivel (número de alumnos)			Total por edad
	Preescolar	Primaria	Secundaria <sup>1</sup>	
4	3			3
5	5,607			5,607
6	16,942			16,942
7	521			521
8	5			5
9				0
10				0
11		4,095		4,095
12		14,916		14,916
13		2,954	7	2,961
14		893	1,953	2,846
15		246	11,408	11,654
16		51	2,005	2,056
17		11	436	447
18 y más		4	90	94
<b>Total estatal</b>	<b>23,078</b>	<b>23,170</b>	<b>15,899</b>	<b>62,147</b>

**Fuente:** IEA, Dirección de Planeación y Evaluación, Registro Continuo de Alumnos (RCA).

<sup>1</sup>No se incluye la secundaria de la UAA ni el Margil.

**Alumnos egresados de primaria**  
**por sostenimiento y género**

Sostenimiento	Género (número de alumnos)		<i>Total por sostenimiento</i>
	Masculino	Femenino	
<b>Público</b>	10,325	10,475	<b>20,800</b>
<b>Particular</b>	1,120	1,163	<b>2,283</b>
<b>Conafe</b>	50	37	<b>87</b>
<b><i>Total estatal</i></b>	<b>11,495</b>	<b>11,675</b>	<b>23,170</b>

**Fuente:** IEA, Dirección de Planeación y Evaluación, Registro Continuo de Alumnos (RCA).



**Alumnos egresados de secundaria<sup>1</sup>**  
**por modo, sostenimiento y género**

Modo	Sostenimiento	Género (número de alumnos)		Total por modo y sostenimiento
		Masculino	Femenino	
<b>Generales</b>	Público	3,108	3,372	<b>6,480</b>
	Particular	554	608	<b>1,162</b>
	<b>Subtotal</b>	<b>3,662</b>	<b>3,980</b>	<b>7,642</b>
<b>Técnicas</b>	Público	2,702	2,928	<b>5,630</b>
	Particular	64	104	<b>168</b>
	<b>Subtotal</b>	<b>2,766</b>	<b>3,032</b>	<b>5,798</b>
<b>Telesecundarias</b>	Público	1,225	1,234	<b>2,459</b>
<b>Total estatal</b>		<b>7,653</b>	<b>8,246</b>	<b>15,899</b>

**Fuente:** IEA, Dirección de Planeación y Evaluación, Registro Continuo de Alumnos (RCA).

<sup>1</sup>No se incluye la secundaria de la UAA ni el Margil.

---

## Glosario

---

**Alumno:** es la persona matriculada en cualquier grado de las diversas modalidades, niveles y servicios educativos del Sistema Educativo Nacional.

**Alumnos aprobados en primaria:** quienes obtuvieron un promedio general igual o mayor a seis, además de que aprobaron las materias de matemáticas y español.

**Alumnos aprobados en secundaria:** quienes después de los periodos de regularización no adeudan más de dos materias.

**Alumnos atendidos:** alumnos inscritos durante todo el ciclo escolar no considerando los cambios de escuela. Esta variable muestra la cifra real de alumnos que fueron atendidos.

**Alumnos de nuevo ingreso:** son aquellos que se inscriben por vez primera en cualquier grado escolar.

**Alumnos desertores:** quienes dejan de asistir a sus obligaciones académicas y pierden por ello los derechos adquiridos en el momento de su inscripción para acreditar el grado que estaba cursando.

**Alumnos egresados:** quienes habiendo terminado satisfactoriamente un nivel educativo, se hacen acreedores a un certificado de estudios o están en condiciones de ser promovidos al siguiente nivel.

**Alumnos que cambiaron de escuela:** quienes solicitaron inscripción al mismo grado en otra escuela durante el mismo ciclo escolar, reportando su baja en la escuela de procedencia. Restando esta variable a la inscripción total se obtuvieron *alumnos atendidos*.

**Alumnos regulares:** quienes inician el ciclo escolar en el grado inmediato superior respecto del grado que cursaron por última vez.

**Alumnos repetidores:** quienes cursan por segunda o más veces el mismo grado escolar.

**Alumnos reprobados en primaria:** quienes tuvieron un promedio general menor a seis o un promedio final en matemáticas o español también inferior a seis, sin importar que

su promedio general fuera igual o mayor a seis.

**Alumnos reprobados en secundaria:** resulta de la diferencia entre el número total de alumnos retenidos y el de aprobados.

**Alumnos retenidos:** quienes permanecen dados de alta en el sistema educativo estatal durante todo un ciclo escolar (esta variable es sinónimo de *existencia final*).

**Conafe:** Consejo Nacional de Fomento Educativo.

**D.F. :** Distrito Federal.

**Deserción aparente:** alumnos que durante el ciclo escolar se dan de baja de una escuela, pero no del sistema educativo estatal. En algunos cuadros la deserción aparente se presenta como un indicador, que es el porcentaje resultante de dividir el total de alumnos dados de baja entre la inscripción total, y es expresado como porcentaje.

**Deserción real:** alumnos dados de baja por las escuelas durante el ciclo escolar, sin considerar a los que emigran, fallecen o cambian de escuela; son los alumnos dados de baja sin especificar algún motivo. En algunos cuadros la deserción real se presenta como un indicador, que resulta al dividir los alumnos dados de baja sin especificar motivo entre los alumnos atendidos, y es expresado como porcentaje.

**DIF:** Desarrollo Integral de la Familia, Sistema Estatal.

**Edad:** años cumplidos que tienen los alumnos al 30 de octubre del ciclo escolar.

**Educación básica:** comprende tres niveles de educación: preescolar, primaria y secundaria.

**Eficiencia alfabetizadora:** alumnos que logran aprobar cuatro grados de primaria con respecto a los que iniciaron en la generación cuatro ciclos antes.

**Eficiencia terminal:** relación porcentual entre los alumnos egresados de un nivel educativo y el número de estudiantes que ingresaron al primer grado de ese nivel determinados años antes (seis para primaria y tres para secundaria).

**Eficiencia terminal ajustada:** a diferencia de la eficiencia terminal, este indicador sólo considera a los alumnos de nuevo ingreso a primer grado y no a los repetidores. Muestra el porcentaje de alumnos de primer ingreso a determinado nivel educativo que lo finalizaron dentro del periodo establecido.

**Existencia final:** alumnos retenidos en el sistema educativo estatal al final del ciclo escolar, es decir, la matrícula registrada cuando concluyó éste (véase también *Alumnos retenidos*).

**Género:** accidente gramatical para indicar el sexo de las personas.

**Grado:** cada una de las etapas en que se divide un nivel educativo. A cada grado corresponde un conjunto de conocimientos.

**Grupo:** conjunto de alumnos que estudian en una misma aula y con igual horario las materias o cursos establecidos en un plan de estudios correspondiente a un grado escolar.

**IEA:** Instituto de Educación de Aguascalientes.

**IMSS:** Instituto Mexicano del Seguro Social.

**Inscripción inicial:** alumnos dados de alta hasta el 30 de octubre en cada ciclo escolar.

**Inscripción total:** alumnos inscritos durante todo el ciclo escolar (incluye cambios de escuela).

**ISSSSPEA:** Instituto de Seguridad y Servicios Sociales para los Servidores Públicos del Estado de Aguascalientes.

**ISSSTE:** Instituto de Seguridad y Servicios Sociales para los Trabajadores del Estado.

**Medio:** categoría poblacional (urbano, rural) definida por el Instituto Nacional de Estadística, Geografía e Informática.

**Modo:** concepto que identifica la clasificación de secundarias en generales, técnicas y telesecundarias.

**Nivel:** cada una de las etapas que forman un tipo educativo. Casi todos son propedéuticos o de opción terminal, es decir, el educando puede cursarlo como preparación para ingresar a otro más adelantado, o bien, al concluirlo ingresar a la fuerza de trabajo.

**Promedio de aprovechamiento en primaria:** resulta de dividir la suma de los promedios finales de los alumnos aprobados entre el número total de éstos.

**Promedio de aprovechamiento en secundaria:** resulta de dividir la suma de los promedios finales de los alumnos que no adeudan materias entre el número total de éstos.

**Secundaria general:** educación inmediatamente posterior a la primaria cuyo fin es preparar al alumno para que ingrese al nivel posterior. Se cursa en tres años.

**Secundaria técnica:** educación inmediatamente posterior a la primaria cuyo fin es preparar a los alumnos tanto para que ingresen al nivel medio superior como para darles la oportunidad de incorporarse al mercado de trabajo con una educación tecnológica de carácter propedéutico y terminal.

**Sostenimiento autónomo:** sostenimiento de las instituciones que tiene capacidad para administrarse por sí mismas. Generalmente reciben subsidio del gobierno federal y el estatal.

**Sostenimiento de la escuela:** fuente de financiamiento que proporciona los recursos para el funcionamiento de la escuela.

**Sostenimiento particular:** el de las escuelas que se sostienen con recursos propios.

**Sostenimiento público:** el de las escuelas que se sostienen con recursos del gobierno.

**Telesecundaria:** imparte la educación secundaria por medio de la televisión. Funciona con los mismos programas de estudio de la secundaria general y atiende fundamentalmente a la población adolescente que vive en comunidades dispersas que carecen de escuela secundaria general o técnica.

**Turno:** horario con que laboran los establecimientos escolares.

**UAA:** Universidad Autónoma de Aguascalientes.

*Esta publicación está abierta al diálogo y la retroalimentación,  
para cumplir los fines propuestos que sustentan  
el quehacer educativo en el Estado.*

Dirección de Planeación y Evaluación  
Sistema de Información Educativa  
Carretera a San Luis Potosí, no. 601  
Fracc. Ojocaliente, C.P. 20190.  
Aguascalientes, Ags.

<http://iea.gob.mx/>