

Fin de ciclo 2003-2004

Las Cifras

de la Educación



Fin de ciclo

Las
Cifras
de la educación 2003-2004.

Instituto de Educación de Aguascalientes
Sistema de información educativa

Comparativos

Inscripción inicial en preescolar

por municipio y ciclo escolar

Municipio	Ciclo escolar (número de alumnos)											Variación ¹ %	
	1992-1993	1993-1994	1994-1995	1995-1996	1996-1997	1997-1998	1998-1999	1999-2000	2000-2001	2001-2002	2002-2003		2003-2004
Aguascalientes	17,663	19,818	21,691	21,357	22,670	23,117	23,806	24,279	24,637	24,517	25,079	25,164	42.47
Asientos	1,331	1,371	1,380	1,558	1,524	1,459	1,507	1,513	1,542	1,470	1,577	1,615	21.34
Calvillo	1,907	1,790	1,919	1,830	1,933	1,766	1,855	1,850	1,959	1,870	1,809	1,812	(4.98)
Cosío	489	501	580	530	532	589	593	621	643	574	575	581	18.81
El Llano	385	497	545	550	550	564	606	627	546	531	588	556	44.42
Jesús María	1,740	1,786	1,974	1,966	2,029	2,105	2,153	2,231	2,301	2,309	2,542	2,691	54.66
Pabellón de Arteaga	957	1,001	1,096	1,127	1,117	1,156	1,189	1,166	1,262	1,167	1,149	1,257	31.35
Rincón de Romos	1,254	1,327	1,383	1,421	1,494	1,505	1,540	1,561	1,546	1,470	1,574	1,514	20.73
San Francisco de los Romo	757	733	800	773	845	845	852	896	915	880	961	1,053	39.10
San José de Gracia	291	333	360	330	315	327	343	347	347	286	324	307	5.50
Tepezalá	720	629	658	663	682	732	771	771	761	716	810	806	11.94
Total estatal	27,494	29,786	32,386	32,105	33,691	34,165	35,215	35,862	36,459	35,790	36,988	37,356	35.87

Fuente: IEA, Dirección de Planeación y Evaluación, Formatos 911.

¹ La variación porcentual se calculó considerando el ciclo escolar 2003-2004 contra el ciclo escolar 1992-1993.

Nota: Algunos datos pueden no coincidir con publicaciones anteriores por revisión de cifras.

Inscripción inicial en primaria

por municipio y ciclo escolar

Municipio	Ciclo escolar (número de alumnos)											Variación ¹ %	
	1992-1993	1993-1994	1994-1995	1995-1996	1996-1997	1997-1998	1998-1999	1999-2000	2000-2001	2001-2002	2002-2003		2003-2004
Aguascalientes	83,232	84,676	86,289	86,344	89,272	91,337	93,372	95,897	97,890	99,307	99,263	99,561	19.62
Asientos	6,385	6,634	6,703	6,647	6,817	6,832	6,928	6,965	7,034	7,138	7,026	6,981	9.33
Calvillo	9,095	9,313	9,355	9,356	9,468	9,379	9,323	9,101	8,913	8,772	8,715	8,428	(7.33)
Cosío	2,027	2,091	2,070	2,027	2,054	2,106	2,130	2,133	2,231	2,271	2,261	2,219	9.47
El Llano	2,815	2,769	2,886	2,922	2,963	2,971	2,990	3,097	3,029	2,944	2,947	2,930	4.09
Jesús María	9,039	9,486	9,362	9,563	10,074	10,163	10,478	10,762	11,132	11,556	11,691	12,092	33.78
Pabellón de Arteaga	5,055	5,057	5,179	5,252	5,571	5,627	5,725	5,842	5,911	5,983	5,925	5,849	15.71
Rincón de Romos	6,755	6,759	6,877	6,837	6,949	7,180	7,187	7,373	7,576	7,641	7,639	7,528	11.44
San Francisco de los Romo	3,337	3,444	3,473	3,475	3,538	3,562	3,697	3,818	4,014	4,156	4,348	4,610	38.15
San José de Gracia	1,441	1,401	1,435	1,364	1,367	1,378	1,327	1,383	1,403	1,430	1,415	1,362	(5.48)
Tepezalá	3,069	3,186	3,200	3,116	3,181	3,141	3,143	3,169	3,207	3,257	3,175	3,234	5.38
Total estatal	132,250	134,816	136,829	136,903	141,254	143,676	146,300	149,540	152,340	154,455	154,405	154,794	17.05

Fuente: IEA, Dirección de Planeación y Evaluación, Formatos 911.

¹ La variación porcentual se calculó considerando el ciclo escolar 2003-2004 contra el ciclo escolar 1992-1993.

Nota: Algunos datos pueden no coincidir con publicaciones anteriores por revisión de cifras.

Inscripción inicial en secundaria

por municipio y ciclo escolar

Municipio	Ciclo escolar (número de alumnos)												Variación ¹ %
	1992-1993	1993-1994	1994-1995	1995-1996	1996-1997	1997-1998	1998-1999	1999-2000	2000-2001	2001-2002	2002-2003	2003-2004	
Aguascalientes	27,103	29,174	30,792	32,787	33,530	34,600	35,244	35,261	36,093	37,138	40,259	42,292	56.04
Asientos	1,494	1,712	1,958	2,319	2,470	2,564	2,495	2,485	2,542	2,622	2,787	2,870	92.10
Calvillo	1,511	1,756	1,953	2,336	2,517	2,566	2,648	2,687	2,735	2,771	2,850	2,930	93.91
Cosío	353	390	487	624	727	744	801	801	783	734	771	832	135.69
El Llano	473	570	660	790	897	1,044	1,011	1,006	943	1,018	1,119	1,165	146.30
Jesús María	1,659	1,985	2,329	2,650	2,741	2,840	3,060	3,151	3,169	3,202	3,595	3,762	126.76
Pabellón de Arteaga	1,341	1,436	1,659	1,864	1,886	1,852	1,872	1,928	1,976	2,076	2,250	2,363	76.21
Rincón de Romos	2,041	2,164	2,302	2,475	2,554	2,570	2,634	2,595	2,622	2,657	2,831	2,991	46.55
San Francisco de los Romo	568	651	765	929	1,024	1,059	1,056	1,037	1,090	1,166	1,235	1,396	145.77
San José de Gracia	268	336	343	469	477	502	499	464	464	470	506	507	89.18
Tepezalá	688	745	841	1,015	1,107	1,198	1,187	1,146	1,102	1,089	1,199	1,195	73.69
Total estatal	37,499	40,919	44,089	48,258	49,930	51,539	52,507	52,561	53,519	54,943	59,402	62,303	66.15

Fuente: IEA, Dirección de Planeación y Evaluación, Formatos 911.

¹ La variación porcentual se calculó considerando el ciclo escolar 2003-2004 contra el ciclo escolar 1992-1993.

Nota: Algunos datos pueden no coincidir con publicaciones anteriores por revisión de cifras.

Alumnos regulares y repetidores en primaria

por ciclo escolar¹

Concepto	Ciclo escolar										Variación ² %
	1994-1995	1995-1996	1996-1997	1997-1998	1998-1999	1999-2000	2000-2001	2001-2002	2002-2003	2003-2004	
(1) Alumnos atendidos	137,788	138,881	141,784	145,095	147,805	150,941	152,926	155,681	155,627	155,372	12.76
(2) Alumnos regulares	131,846	132,846	136,088	139,080	140,581	143,237	146,195	148,921	148,162	149,477	13.37
(3) Alumnos repetidores	5,942	6,035	5,696	6,015	7,224	7,704	6,731	6,760	7,465	5,895	(0.79)
(4)=(2)/(1) % de alumnos regulares	95.69	95.65	95.98	95.85	95.11	94.90	95.60	95.66	95.20	96.21	0.52
(5)=(3)/(1) % de alumnos repetidores	4.31	4.35	4.02	4.15	4.89	5.10	4.40	4.34	4.80	3.79	(0.52)

Fuente: IEA, Dirección de Planeación y Evaluación, Registro Continuo de Alumnos (RCA).

¹ En este caso, sólo se consideran los ciclos de los cuales se tiene información.

² La variación porcentual se calculó considerando el ciclo escolar 2003-2004 contra el ciclo escolar 1994-1995.

Alumnos regulares y repetidores en secundaria

por ciclo escolar¹

Concepto	Ciclo escolar										Variación ³ %
	1994-1995	1995-1996	1996-1997	1997-1998	1998-1999	1999-2000	2000-2001	2001-2002 ²	2002-2003 ²	2003-2004 ²	
(1) Alumnos atendidos	44,331	48,606	50,212	51,766	52,684	52,672	53,697	54,605	58,988	61,859	39.54
(2) Alumnos regulares	43,630	48,123	49,736	51,130	51,769	51,361	52,533	53,338	57,560	60,361	38.35
(3) Alumnos repetidores	701	483	476	636	915	1,311	1,164	1,267	1,428	1,498	113.69
(4)=(2)/(1) % de alumnos regulares	98.42	99.01	99.05	98.77	98.26	97.51	97.83	97.68	97.58	97.58	(0.84)
(5)=(3)/(1) % de alumnos repetidores	1.58	0.99	0.95	1.23	1.74	2.49	2.17	2.32	2.42	2.42	0.84

Fuente: IEA, Dirección de Planeación y Evaluación, Registro Continuo de Alumnos (RCA).

¹ En este caso, sólo se consideran los ciclos de los cuales se tiene información.

² No se incluye la secundaria de la UAA ni el Margil.

³ La variación porcentual se calculó considerando el ciclo escolar 2003-2004 contra el ciclo escolar 1994-1995.

Alumnos retenidos y desertores en preescolar

por ciclo escolar¹

Concepto	Ciclo escolar										Variación ² %
	1994-1995	1995-1996	1996-1997	1997-1998	1998-1999	1999-2000	2000-2001	2001-2002	2002-2003	2003-2004	
(1) Inscripción total	34,129	36,941	36,416	36,217	37,137	38,938	37,743	37,134	38,618	39,219	14.91
(2) Alumnos que cambiaron de escuela	1,092	1,471	1,428	1,102	897	1,576	733	472	1,235	791	(27.56)
(3)=(1)-(2) Alumnos atendidos	33,037	35,470	34,988	35,115	36,240	37,362	37,010	36,662	37,383	38,428	16.32
(4)=(3)-[(5)+(6)+(7)] Alumnos retenidos	30,907	32,878	33,584	33,611	34,473	35,632	35,984	35,657	36,415	37,343	20.82
(5) Alumnos dados de baja sin especificar motivo	1,938	2,366	1,277	1,395	1,707	1,570	991	935	913	1,018	(47.47)
(6) Alumnos que emigraron del Estado	185	224	125	108	59	155	35	69	53	65	(64.86)
(7) Alumnos dados de baja por defunción	7	2	2	1	1	5	0	1	2	2	(71.43)
(8)=[(2)+(5)+(6)+(7)]/(1) % de deserción aparente	9.44	11.00	7.78	7.20	7.17	8.49	4.66	3.98	5.70	4.78	(4.66)

(9)=(5)/(3) % de deserción real	5.87	6.67	3.65	3.97	4.71	4.20	2.68	2.55	2.44	2.65	(3.22)
------------------------------------	------	------	------	------	------	------	------	------	------	------	--------

Fuente: IEA, Dirección de Planeación y Evaluación, Registro Continuo de Alumnos (RCA).

¹En este caso, sólo se consideran los ciclos de los cuales se tiene información.

²La variación porcentual se calculó considerando el ciclo escolar 2003-2004 contra el ciclo escolar 1994-1995.

Alumnos retenidos y desertores en primaria

por ciclo escolar¹

Concepto	Ciclo escolar										Variación ² %
	1994-1995	1995-1996	1996-1997	1997-1998	1998-1999	1999-2000	2000-2001	2001-2002	2002-2003	2003-2004	
(1) Inscripción total	140,361	141,890	144,122	147,826	150,357	154,112	155,328	158,067	157,978	157,760	12.40
(2) Alumnos que cambiaron de escuela	2,573	3,009	2,338	2,731	2,552	3,171	2,402	2,386	2,351	2,388	(7.19)
(3)=(1)-(2) Alumnos atendidos	137,788	138,881	141,784	145,095	147,805	150,941	152,926	155,681	155,627	155,372	12.76
(4)=(3)-[(5)+(6)+(7)] Alumnos retenidos	133,723	134,337	138,302	141,018	143,487	146,528	149,777	152,246	152,339	152,548	14.08
(5) Alumnos dados de baja sin especificar motivo	3,212	3,739	2,925	3,663	3,923	3,817	2,629	3,032	2,992	2,422	(24.60)
(6) Alumnos que emigraron del Estado	821	789	540	406	381	575	513	394	288	396	(51.77)
(7) Alumnos dados de baja por defunción	32	16	17	8	14	21	7	9	8	6	(81.25)
(8)=[(2)+(5)+(6)+(7)]/(1) % de deserción aparente	4.73	5.32	4.04	4.61	4.57	4.92	3.57	3.68	3.57	3.30	(1.43)
(9)=(5)/(3) % de deserción real	2.33	2.69	2.06	2.52	2.65	2.53	1.72	1.95	1.92	1.56	(0.77)

Fuente: IEA, Dirección de Planeación y Evaluación, Registro Continuo de Alumnos (RCA).

¹ En este caso, sólo se consideran los ciclos de los cuales se tiene información.

² La variación porcentual se calculó considerando el ciclo escolar 2003-2004 contra el ciclo escolar 1994-1995.

Alumnos retenidos y desertores en secundaria

por ciclo escolar¹

Concepto	Ciclo escolar										Variación ³ %
	1994-1995	1995-1996	1996-1997	1997-1998	1998-1999	1999-2000	2000-2001	2001-2002 ²	2002-2003 ²	2003-2004 ²	
(1) Inscripción total	44,649	49,400	50,855	52,326	53,374	53,470	54,585	55,556	59,965	62,852	40.77
(2) Alumnos que cambiaron de escuela	318	794	643	560	690	798	888	951	977	993	212.26
(3)=(1)-(2) Alumnos atendidos	44,331	48,606	50,212	51,766	52,684	52,672	53,697	54,605	58,988	61,859	39.54
(4)=(3)-[(5)+(6)+(7)] Alumnos retenidos	42,159	45,887	47,395	48,870	49,525	49,784	50,851	51,755	56,105	58,655	39.13
(5) Alumnos dados de baja sin especificar motivo	1,977	2,537	2,607	2,720	2,945	2,634	2,660	2,662	2,677	2,975	50.48
(6) Alumnos que emigraron del Estado	190	180	210	174	209	246	182	184	202	224	17.89
(7) Alumnos dados de baja por defunción	5	2	0	2	5	8	4	4	4	5	-
(8)=[(2)+(5)+(6)+(7)]/(1) % de deserción aparente	5.58	7.11	6.80	6.60	7.21	6.89	6.84	6.84	6.44	6.68	1.10
(9)=(5)/(3) % de deserción real	4.46	5.22	5.19	5.25	5.59	5.00	4.95	4.88	4.54	4.81	0.35

Fuente: IEA, Dirección de Planeación y Evaluación, Registro Continuo de Alumnos (RCA).

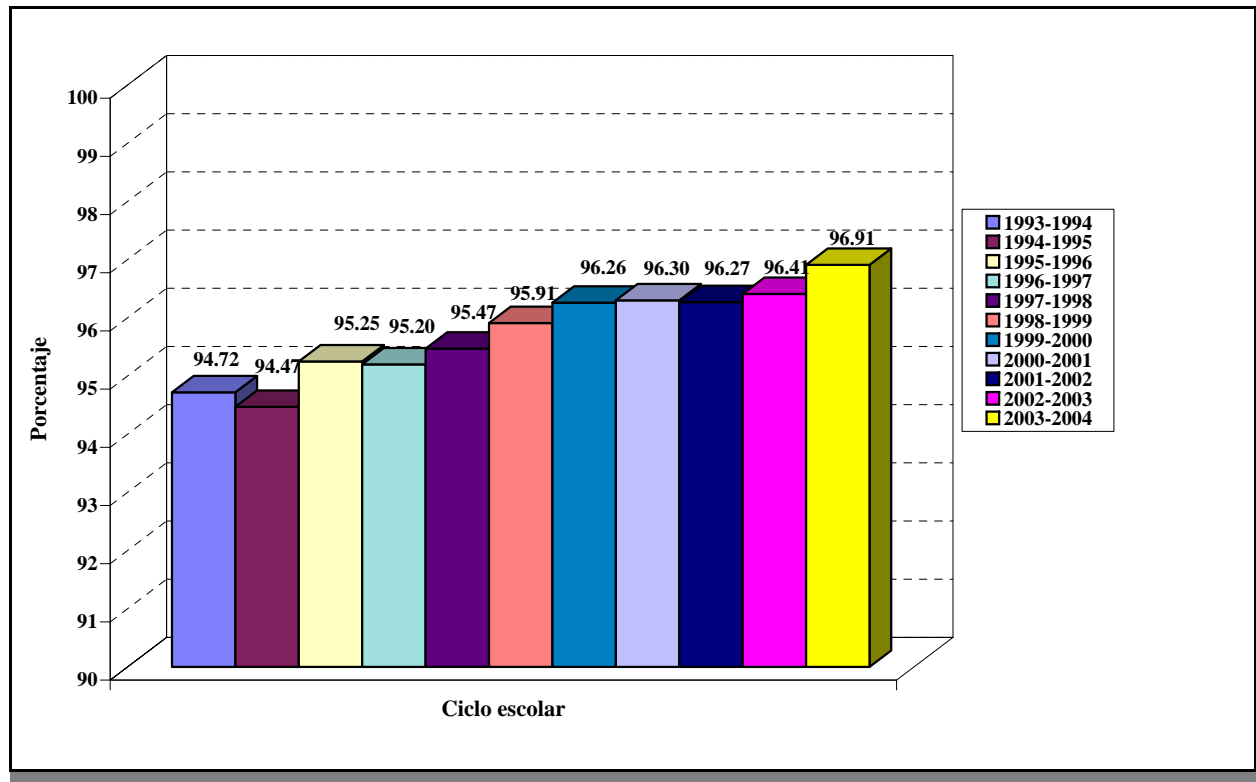
¹ En este caso, sólo se consideran los ciclos de los cuales se tiene información.

² No se incluye la secundaria de la UAA ni el Margil.

³ La variación porcentual se calculó considerando el ciclo escolar 2003-2004 contra el ciclo escolar 1994-1995.

Porcentaje de alumnos aprobados en primaria

por ciclo escolar¹

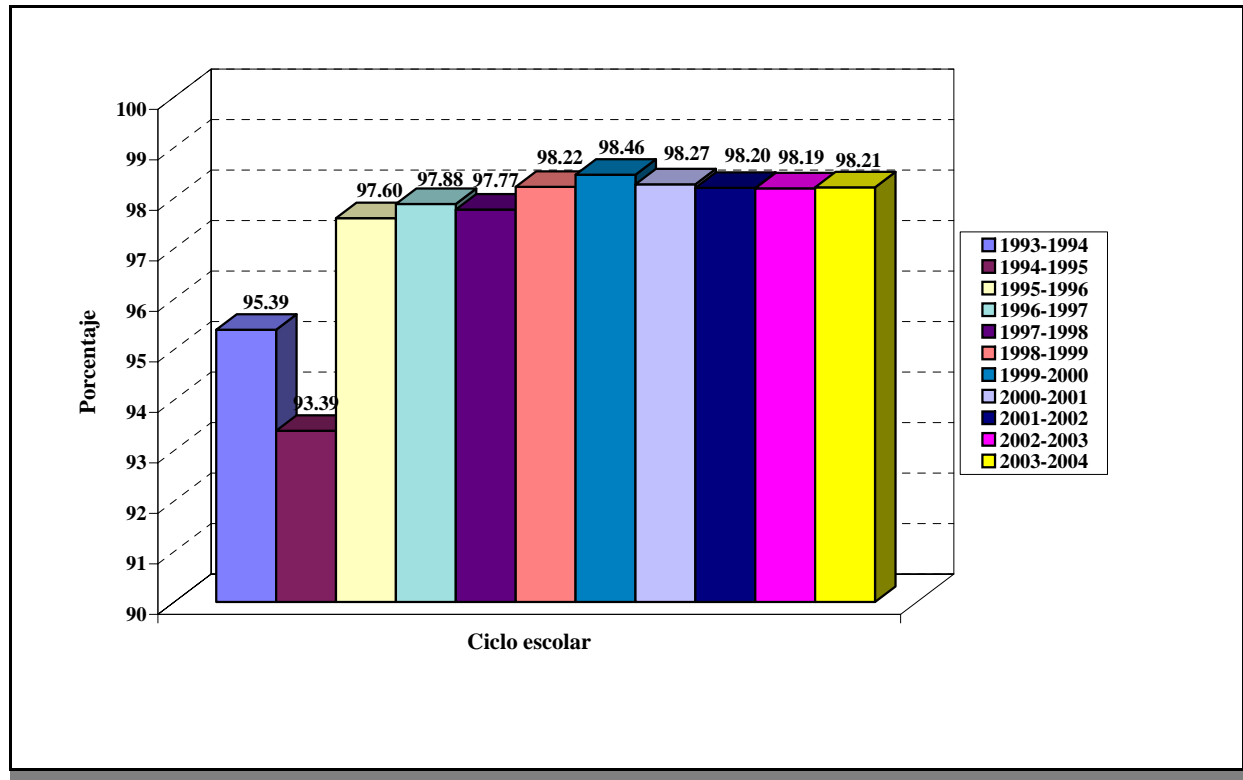


Fuente: IEA, Dirección de Planeación y Evaluación, Registro Continuo de Alumnos (RCA).

¹ En este caso, sólo se consideran los ciclos de los cuales se tiene información.

Porcentaje de alumnos aprobados en secundaria

por ciclo escolar¹



Fuente: IEA, Dirección de Planeación y Evaluación, Registro Continuo de Alumnos (RCA).

¹ En este caso, sólo se consideran los ciclos de los cuales se tiene información.

² No se incluye la secundaria de la UAA ni el Margil.

Alumnos egresados de preescolar
por municipio y ciclo escolar

Municipio	Ciclo escolar (número de alumnos)												Variación ¹ %
	1992-1993	1993-1994	1994-1995	1995-1996	1996-1997	1997-1998	1998-1999	1999-2000	2000-2001	2001-2002	2002-2003	2003-2004	
Aguascalientes	9,274	10,814	12,402	13,405	13,875	14,161	14,605	15,239	15,268	15,409	15,275	15,965	72.15
Asientos	802	803	884	1,168	972	1,041	1,061	1,087	1,101	1,082	1,046	1,137	41.77
Calvillo	1,250	1,194	1,248	1,482	1,352	1,362	1,350	1,331	1,347	1,370	1,229	1,207	(3.44)
Cosío	289	290	302	333	349	382	351	401	403	347	324	365	26.30
El Llano	250	254	364	414	449	400	430	425	376	423	379	404	61.60
Jesús María	1,028	1,073	1,245	1,392	1,449	1,504	1,541	1,659	1,699	1,684	1,660	1,935	88.23
Pabellón de Arteaga	561	587	694	811	761	824	880	878	852	855	832	866	54.37
Rincón de Romos	678	819	821	902	1,058	1,033	1,064	1,129	1,061	1,062	1,029	1,025	51.18
San Francisco de los Romo	407	419	489	456	544	570	580	614	589	637	655	799	96.31
San José de Gracia	127	154	161	229	167	226	196	233	236	198	170	205	61.42
Tepezalá	409	348	321	482	367	486	482	471	490	423	479	457	11.74

<i>Total estatal</i>	<i>15,075</i>	<i>16,755</i>	<i>18,931</i>	<i>21,074</i>	<i>21,343</i>	<i>21,989</i>	<i>22,540</i>	<i>23,467</i>	<i>23,422</i>	<i>23,490</i>	<i>23,078</i>	<i>24,365</i>	<i>61.63</i>
-----------------------------	----------------------	----------------------	----------------------	----------------------	----------------------	----------------------	----------------------	----------------------	----------------------	----------------------	----------------------	----------------------	---------------------

Fuente: IEA, Dirección de Planeación y Evaluación, Registro Continuo de Alumnos (RCA).

¹ La variación porcentual se calculó considerando el ciclo escolar 2003-2004 contra el ciclo escolar 1992-1993.

Alumnos egresados de primaria
por municipio y ciclo escolar

Municipio	Ciclo escolar (número de alumnos)												Variación ¹ %
	1992-1993	1993-1994	1994-1995	1995-1996	1996-1997	1997-1998	1998-1999	1999-2000	2000-2001	2001-2002	2002-2003	2003-2004	
Aguascalientes	12,208	11,975	12,905	13,370	13,091	13,411	12,950	13,646	14,153	15,767	15,161	15,326	25.54
Asientos	789	862	901	932	992	923	1,009	966	907	1,094	1,034	1,063	34.73
Calvillo	1,085	1,079	1,199	1,227	1,329	1,373	1,338	1,264	1,246	1,316	1,283	1,242	14.47
Cosío	259	279	300	322	307	339	318	274	292	331	331	371	43.24
El Llano	342	290	411	403	441	429	428	389	417	427	447	441	28.95
Jesús María	1,193	1,244	1,154	1,253	1,416	1,446	1,362	1,445	1,453	1,606	1,589	1,731	45.10
Pabellón de Arteaga	747	741	741	681	767	829	805	784	848	889	900	906	21.29
Rincón de Romos	956	934	1,012	1,017	1,028	1,075	996	1,047	1,012	1,153	1,134	1,162	21.55
San Francisco de los Romo	438	458	503	471	521	499	505	536	550	574	634	672	53.42
San José de Gracia	191	183	232	196	210	229	162	196	198	200	208	229	19.90
Tepezalá	353	392	462	437	469	461	421	453	423	500	449	490	38.81
Total estatal	18,561	18,437	19,820	20,309	20,571	21,014	20,294	21,000	21,499	23,857	23,170	23,633	27.33

Fuente: IEA, Dirección de Planeación y Evaluación, Registro Continuo de Alumnos (RCA).

¹ La variación porcentual se calculó considerando el ciclo escolar 2003-2004 contra el ciclo escolar 1992-1993.

Alumnos egresados de secundaria

por municipio y ciclo escolar

Municipio	Ciclo escolar (número de alumnos)												Variación ² %
	1992-1993	1993-1994	1994-1995	1995-1996	1996-1997	1997-1998	1998-1999	1999-2000	2000-2001	2001-2002 ¹	2002-2003 ¹	2003-2004 ¹	
Aguascalientes	7,148	7,221	7,190	9,354	9,543	10,037	10,164	10,357	10,574	10,248	10,748	11,417	59.72
Asientos	428	424	466	592	654	758	699	704	698	779	786	793	85.28
Calvillo	322	337	420	514	603	666	640	630	736	761	717	755	134.47
Cosío	93	107	104	130	193	230	230	216	247	230	206	201	116.13
El Llano	115	123	159	202	219	288	251	290	270	262	290	329	186.09
Jesús María	394	437	501	691	823	757	708	874	909	817	942	902	128.93
Pabellón de Arteaga	387	319	383	498	581	555	502	519	579	579	601	649	67.70
Rincón de Romos	570	585	596	718	753	729	752	782	762	760	807	790	38.60
San Francisco de los Romo	136	151	167	223	280	314	267	311	263	302	329	348	155.88
San José de Gracia	70	90	89	112	117	156	133	140	139	117	151	139	98.57
Tepezalá	182	173	223	231	296	334	316	347	324	298	322	329	80.77
Total estatal	9,845	9,967	10,298	13,265	14,062	14,824	14,662	15,170	15,501	15,153	15,899	16,652	69.14

Fuente: IEA, Dirección de Planeación y Evaluación, Registro Continuo de Alumnos (RCA).

¹No se incluye la secundaria de la UAA ni el Margil.

²La variación porcentual se calculó considerando el ciclo escolar 2003-2004 contra el ciclo escolar 1992-1993.

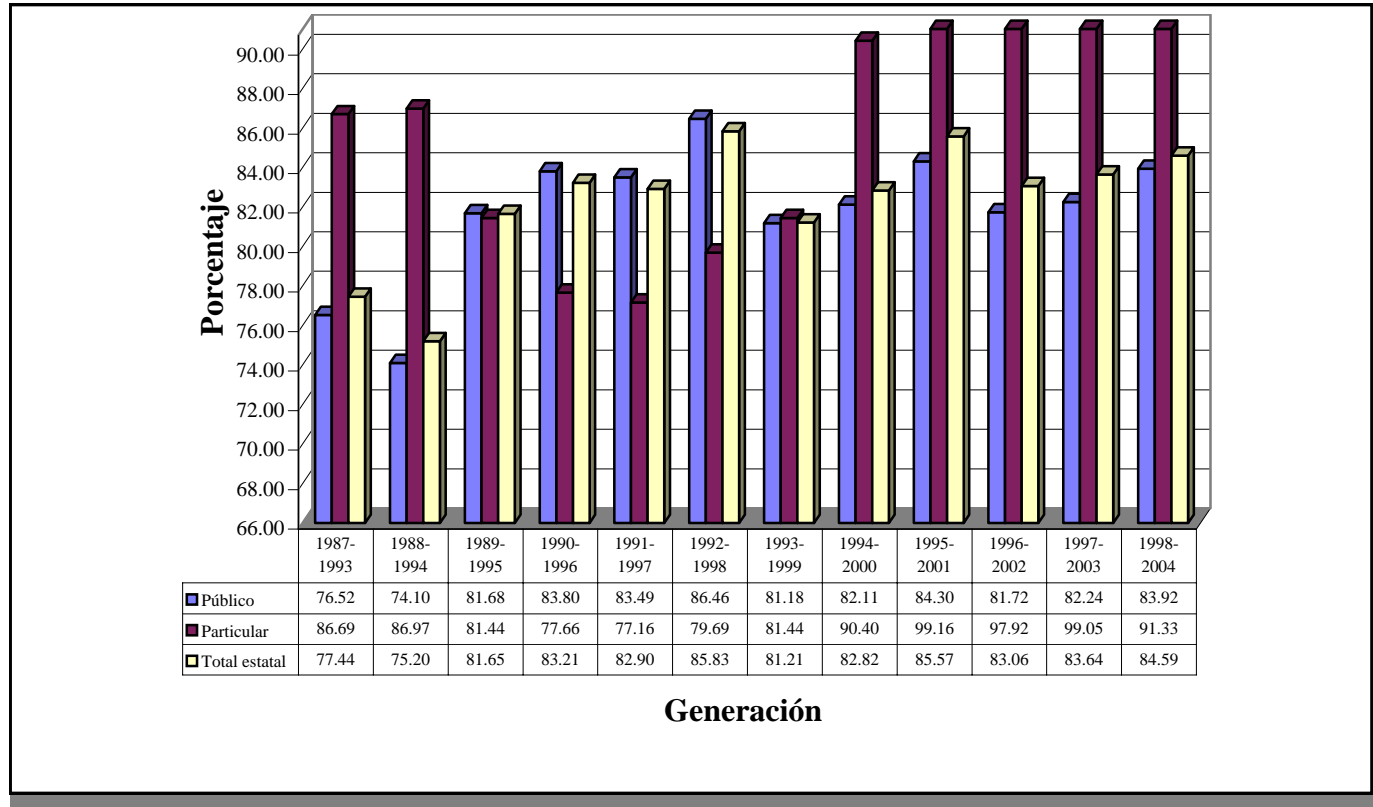
Eficiencia terminal en primaria
por municipio y generación

Municipio	Generación (% de alumnos que terminaron primaria)												Variación ¹
	1987-1993	1988-1994	1989-1995	1990-1996	1991-1997	1992-1998	1993-1999	1994-2000	1995-2001	1996-2002	1997-2003	1998-2004	
Aguascalientes	84.53	80.88	87.85	89.65	88.13	91.14	84.73	86.79	89.31	86.51	87.21	87.90	3.37
Asientos	62.32	67.77	71.17	73.46	74.20	72.28	78.28	74.77	79.56	76.99	78.69	79.63	17.31
Calvillo	57.05	59.61	66.91	67.80	69.40	72.76	70.05	69.95	72.57	72.75	70.73	70.33	13.28
Cosío	63.95	65.34	74.07	76.12	84.34	81.10	79.10	80.59	83.91	79.95	80.54	82.08	18.13
El Llano	62.41	53.70	70.26	72.20	68.06	72.84	81.99	74.10	73.54	74.52	74.01	73.87	11.46
Jesús María	71.95	71.00	67.84	74.54	80.36	82.11	74.34	79.13	80.01	75.01	77.21	78.15	6.20
Pabellón de Arteaga	80.06	72.08	78.33	75.70	79.07	80.88	77.26	78.95	82.17	76.18	80.36	80.46	0.40
Rincón de Romos	76.60	70.01	79.87	85.05	80.31	87.04	81.64	81.23	82.75	83.19	77.51	82.59	5.99
San Francisco de los Romo	66.97	67.35	72.06	69.91	75.07	76.53	73.19	76.79	83.08	81.19	87.81	93.99	27.02
San José de Gracia	66.32	69.06	86.25	74.72	71.43	73.40	74.31	72.32	83.90	72.46	81.89	86.42	20.10
Tepezalá	56.57	64.90	70.53	64.17	67.39	75.20	72.34	76.65	78.92	83.06	80.47	78.40	21.83
Total estatal	77.44	75.20	81.65	83.21	82.90	85.83	81.21	82.82	85.57	83.06	83.64	84.59	7.15

Fuente: IEA, Dirección de Planeación y Evaluación, Formatos 911 y Registro Continuo de Alumnos (RCA).

¹ La variación se calculó considerando la diferencia de la generación 1998-2004 contra la generación 1987-1993.

Eficiencia terminal en primaria por sostenimiento y generación



Fuente: IEA, Dirección de Planeación y Evaluación, Formatos 911 y Registro Continuo de Alumnos (RCA).

Eficiencia terminal en secundaria

por municipio y generación

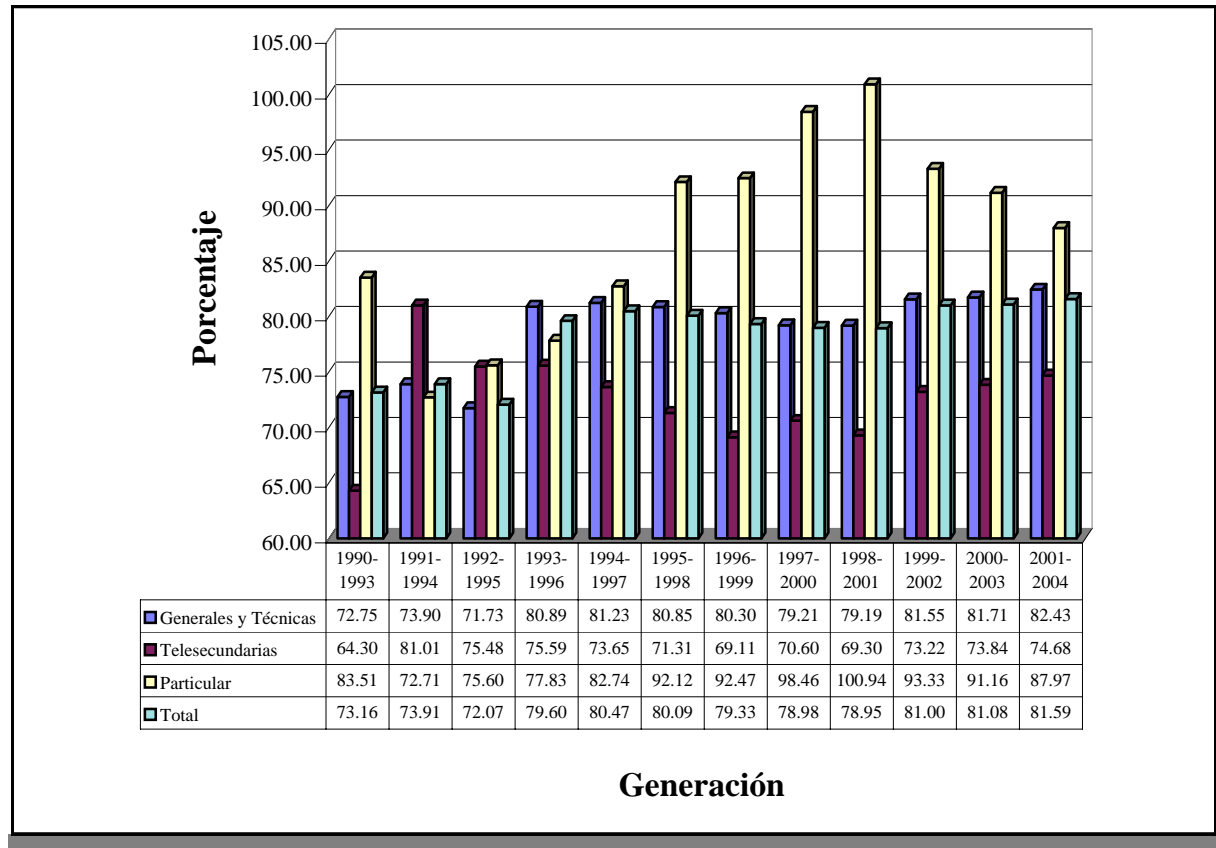
Municipio	Generación (% de alumnos que terminaron secundaria)												Variación ²
	1990-1993	1991-1994	1992-1995	1993-1996	1994-1997	1995-1998	1996-1999	1997-2000	1998-2001	1999-2002 ¹	2000-2003 ¹	2001-2004 ¹	
Aguascalientes	73.71	75.30	70.57	79.88	80.87	82.52	82.09	81.98	81.73	83.52	82.77	83.57	9.86
Asientos	71.81	72.73	81.61	80.11	79.27	77.58	74.52	72.73	76.12	80.39	82.82	84.36	12.55
Calvillo	58.33	58.20	65.42	67.99	66.70	61.67	63.62	59.72	65.71	70.27	67.45	68.70	10.37
Cosío	74.40	75.89	81.89	81.25	82.13	84.56	80.42	84.05	77.92	78.50	81.42	77.61	3.21
El Llano	73.72	67.21	81.54	80.16	78.49	84.21	68.77	67.13	72.58	70.43	78.17	80.05	6.33
Jesús María	66.78	68.50	73.54	76.61	79.98	76.16	71.23	75.47	74.08	70.98	76.40	72.57	5.79
Pabellón de Arteaga	76.03	64.31	77.85	84.12	81.83	79.51	78.93	75.99	78.78	80.87	83.82	80.52	4.49
Rincón de Romos	81.90	83.57	75.73	84.87	87.46	78.73	80.43	80.62	78.72	83.06	82.68	82.21	0.31
San Francisco de los Romo	69.04	70.56	71.67	81.99	81.63	82.20	72.55	76.41	65.91	77.84	71.83	78.73	9.69
San José de Gracia	94.59	79.65	90.82	78.32	87.97	67.83	76.00	74.47	70.56	77.48	81.18	78.09	(16.50)
Tepezalá	68.94	69.48	76.90	78.84	83.62	75.06	79.20	76.10	72.81	74.69	77.22	80.24	11.30
Total estatal	73.16	73.91	72.07	79.60	80.47	80.09	79.33	78.98	78.95	81.00	81.08	81.59	8.43

Fuente: IEA, Dirección de Planeación y Evaluación, Formatos 911 y Registro Continuo de Alumnos (RCA).

¹No se incluye la secundaria de la UAA ni el Margil.

²La variación se calculó considerando la diferencia de la generación 2001-2004 contra la generación 1990-1993.

Eficiencia terminal en secundaria¹ por modalidad, sostenimiento y generación



Fuente: IEA, Dirección de Planeación y Evaluación, Formatos 911 y Registro Continuo de Alumnos (RCA).

Nota: Algunos datos pueden no coincidir con publicaciones anteriores por revisión de cifras. En las generaciones 1999-2002, 2000-2003 y 2001-2004 no se incluye la secundaria de la UAA ni el Margil.

Eficiencia terminal ajustada en primaria y secundaria
por nivel y generación

Primaria¹

Generación	Nuevo ingreso a 1° de la generación	Egresados de la generación	Eficiencia Terminal (%)
1987-1993	21,586	18,561	85.99
1988-1994	21,960	18,437	83.96
1989-1995	21,567	19,636	91.05
1990-1996	21,650	20,049	92.61
1991-1997	22,081	20,364	92.22
1992-1998	21,871	20,770	94.97
1993-1999	21,289	20,075	94.30
1994-2000	22,320	20,892	93.60
1995-2001	22,404	21,416	95.59
1996-2002	26,413	23,731	89.85
1997-2003	24,894	23,083	92.73
1998-2004	25,142	23,485	93.41

Secundaria²

Generación	Nuevo ingreso a 1° de la generación	Egresados de la generación	Eficiencia Terminal (%)
1990-1993	13,103	9,707	74.08
1991-1994	13,159	9,896	75.20
1992-1995	13,996	10,208	72.94
1993-1996	16,260	13,218	81.29
1994-1997	17,015	13,903	81.71
1995-1998	18,136	14,696	81.03
1996-1999	18,088	14,531	80.34
1997-2000	18,796	15,026	79.94
1998-2001	19,275	15,393	79.86
1999-2002 ³	18,452	15,153	82.12
2000-2003 ³	19,370	15,899	82.08
2001-2004 ³	20,154	16,652	82.62

Fuente: IEA, Dirección de Planeación y Evaluación, Formatos 911 y Registro Continuo de Alumnos (RCA).

¹No se incluye primaria de Conafe.

²No se incluye la secundaria de la UAA.

³No se incluye la secundaria del Margil.

Nota: algunos datos pueden no coincidir con publicaciones anteriores por revisión de cifras.

Alumnos atendidos

Ciclo escolar 2003-2004.

Alumnos atendidos en educación básica

por sostenimiento, nivel y grado

Sostenimiento	Nivel y grado (número de alumnos)															Total
	Preescolar				Primaria							Secundaria ¹				
	1°	2°	3°	Subtotal	1°	2°	3°	4°	5°	6°	Subtotal	1°	2°	3°	Subtotal	
IEA	385	10,002	21,521	31,908	24,047	23,731	23,747	23,534	22,717	21,552	139,328	21,103	20,252	16,124	57,479	228,715
Conafe			929	929	256		187				149					1,521
ISSSTE, DIF	111	182	223	516												516
Particular	1,115	1,722	2,238	5,075	2,794	2,669	2,715	2,588	2,379	2,307	15,452	1,493	1,508	1,379	4,380	24,907

Total estatal	1,611	11,906	24,911	38,428	27,097	26,400	26,649	26,122	25,096	24,008	155,372	22,596	21,760	17,503	61,859	255,659
----------------------	--------------	---------------	---------------	---------------	---------------	---------------	---------------	---------------	---------------	---------------	----------------	---------------	---------------	---------------	---------------	----------------

Fuente: IEA, Dirección de Planeación y Evaluación, Registro Continuo de Alumnos (RCA).

Nota: En primaria, el Conafe sólo considera tres niveles, que equivalen a 1° = 1° y 2°, 2° = 3° y 4°, 3° = 5° y 6° de la primaria regular.

¹No se incluye la secundaria de la UAA ni el Margil.

Alumnos atendidos en secundaria¹

por modo, sostenimiento y grado

Modo	Sostenimiento	Grado (número de alumnos)			Total
		1°	2°	3°	
Generales	Público	9,489	9,274	7,312	26,075
	Particular	1,296	1,352	1,195	3,843
	Subtotal	10,785	10,626	8,507	29,918
Técnicas	Público	7,875	7,641	6,156	21,672
	Particular	197	156	184	537
	Subtotal	8,072	7,797	6,340	22,209
Telesecundarias	Público	3,739	3,337	2,656	9,732
Total estatal		22,596	21,760	17,503	61,859

Fuente: IEA, Dirección de Planeación y Evaluación, Registro Continuo de Alumnos (RCA).

¹ No se incluye la secundaria de la UAA ni el Margil.

Alumnos atendidos en educación básica

por municipio, turno, nivel y grado

Municipio	Turno	Nivel y grado (número de alumnos)															Total
		Preescolar				Primaria								Secundaria ¹			
		1°	2°	3°	Subtotal	1°	2°	3°	4°	5°	6°	Subtotal	1°	2°	3°	Subtotal	
Aguascalientes	Matutino	1,335	8,344	16,317	25,996	13,294	13,052	13,038	12,779	12,513	11,973	76,649	9,940	9,875	8,527	28,342	<i>130,987</i>
	Vespertino	1	7	11	19	4,101	3,961	4,030	3,911	3,766	3,586	23,355	5,100	4,885	3,463	13,448	<i>36,822</i>
Asientos	M	47	480	1,148	1,675	1,156	1,011	1,104	1,055	944	972	6,242	1,056	1,011	819	2,886	<i>10,803</i>
	V	0	0	0	0	155	151	119	134	114	105	778	0	0	0	0	<i>778</i>
Calvillo	M	52	527	1,228	1,807	1,284	1,247	1,297	1,193	1,174	1,162	7,357	825	712	617	2,154	<i>11,318</i>
	V	0	0	0	0	221	196	180	162	191	122	1,072	282	287	192	761	<i>1,833</i>
Cosío	M	0	242	370	612	329	332	364	366	302	352	2,045	322	299	215	836	<i>3,493</i>
	V	0	0	0	0	24	35	27	30	31	20	167	0	0	0	0	<i>167</i>
El Llano	M	14	115	414	543	425	408	432	447	411	392	2,515	416	377	332	1,125	<i>4,183</i>
	V	0	0	0	0	62	72	71	65	77	54	401	18	10	10	38	<i>439</i>
Jesús María	M	119	750	1,998	2,867	1,634	1,582	1,621	1,565	1,446	1,349	9,197	1,083	1,087	782	2,952	<i>15,016</i>
	V	0	0	0	0	530	543	496	491	464	414	2,938	352	307	177	836	<i>3,774</i>
Pabellón de Arteaga	M	2	336	887	1,225	720	753	756	742	688	683	4,342	675	615	550	1,840	<i>7,407</i>
	V	0	0	0	0	262	238	251	254	251	230	1,486	201	190	139	530	<i>2,016</i>
Rincón de Romos	M	22	450	1,050	1,522	1,023	991	1,006	1,047	960	900	5,927	834	826	658	2,318	<i>9,767</i>
	V	0	0	0	0	262	274	255	275	290	275	1,631	271	224	170	665	<i>2,296</i>
San Francisco de los Ron	M	5	256	818	1,079	578	608	599	585	553	518	3,441	536	448	360	1,344	<i>5,864</i>
	V	0	0	0	0	243	236	188	223	175	172	1,237	62	10	10	82	<i>1,319</i>
San José de Gracia	M	0	103	207	310	220	220	249	238	207	232	1,366	195	170	142	507	<i>2,183</i>
	V	0	0	0	0	0	0	0	0	0	0	0	0	0	0	0	<i>0</i>
Tepezalá	M	14	296	463	773	497	437	492	482	493	458	2,859	415	417	332	1,164	<i>4,796</i>
	V	0	0	0	0	77	53	74	78	46	39	367	13	10	8	31	<i>398</i>
Total por turno	M	1,610	11,899	24,900	38,409	21,160	20,641	20,958	20,499	19,691	18,991	121,940	16,297	15,837	13,334	45,468	<i>205,817</i>
	V	1	7	11	19	5,937	5,759	5,691	5,623	5,405	5,017	33,432	6,299	5,923	4,169	16,391	<i>49,842</i>
Total estatal		1,611	11,906	24,911	38,428	27,097	26,400	26,649	26,122	25,096	24,008	155,372	22,596	21,760	17,503	61,859	<i>255,659</i>

Fuente: IEA, Dirección de Planeación y Evaluación, Registro Continuo de Alumnos (RCA).

¹ No se incluye la secundaria de la UAA ni el Margil.

Alumnos atendidos en educación básica

por municipio, medio, nivel y grado

Municipio	Medio ¹	Nivel y grado (número de alumnos)															Total
		Preescolar				Primaria								Secundaria ²			
		1°	2°	3°	Subtotal	1°	2°	3°	4°	5°	6°	Subtotal	1°	2°	3°	Subtotal	
Aguascalientes	Urbano	1,316	7,820	14,410	23,546	15,861	15,699	15,688	15,422	15,023	14,246	91,939	13,818	13,677	11,126	38,621	154,106
	Rural	20	531	1,918	2,469	1,534	1,314	1,380	1,268	1,256	1,313	8,065	1,222	1,083	864	3,169	13,703
Asientos	U	0	35	195	230	268	266	223	240	231	212	1,440	259	255	204	718	2,388
	R	47	445	953	1,445	1,043	896	1,000	949	827	865	5,580	797	756	615	2,168	9,193
Calvillo	U	17	268	638	923	734	801	729	715	737	620	4,336	680	610	474	1,764	7,023
	R	35	259	590	884	771	642	748	640	628	664	4,093	427	389	335	1,151	6,128
Cosío	U	0	72	114	186	107	126	121	139	119	111	723	105	127	78	310	1,219
	R	0	170	256	426	246	241	270	257	214	261	1,489	217	172	137	526	2,441
El Llano	U	8	43	125	176	144	154	155	152	148	120	873	182	177	147	506	1,555
	R	6	72	289	367	343	326	348	360	340	326	2,043	252	210	195	657	3,067
Jesús María	U	94	385	1,224	1,703	1,405	1,414	1,340	1,318	1,223	1,112	7,812	1,003	984	664	2,651	12,166
	R	25	365	774	1,164	759	711	777	738	687	651	4,323	432	410	295	1,137	6,624
Pabellón de Arteaga	U	2	248	636	886	694	732	715	714	687	658	4,200	661	635	543	1,839	6,925
	R	0	88	251	339	288	259	292	282	252	255	1,628	215	170	146	531	2,498
Rincón de Romos	U	9	286	676	971	804	821	810	867	798	736	4,836	762	736	589	2,087	7,894
	R	13	164	374	551	481	444	451	455	452	439	2,722	343	314	239	896	4,169
San Francisco de los Romo	U	0	90	411	501	366	335	331	347	317	291	1,987	365	272	213	850	3,338
	R	5	166	407	578	455	509	456	461	411	399	2,691	233	186	157	576	3,845
San José de Gracia	U	0	88	100	188	104	117	134	124	118	117	714	117	116	93	326	1,228
	R	0	15	107	122	116	103	115	114	89	115	652	78	54	49	181	955
Tepezalá	U	2	30	83	115	87	84	63	88	101	67	490	96	86	78	260	865
	R	12	266	380	658	487	406	503	472	438	430	2,736	332	341	262	935	4,329
Total por medio	U	1,448	9,365	18,612	29,425	20,574	20,549	20,309	20,126	19,502	18,290	119,350	18,048	17,675	14,209	49,932	198,707
	R	163	2,541	6,299	9,003	6,523	5,851	6,340	5,996	5,594	5,718	36,022	4,548	4,085	3,294	11,927	56,952
Total estatal		1,611	11,906	24,911	38,428	27,097	26,400	26,649	26,122	25,096	24,008	155,372	22,596	21,760	17,503	61,859	255,659

Fuente: IEA, Dirección de Planeación y Evaluación, Registro Continuo de Alumnos (RCA).

¹Localidades urbanas: Aguascalientes, Asientos, Calvillo, Cosío, Gómez Portugal, Gral. J. Ma. Morelos y Pavón (Cañada Honda), Jesús Gómez Portugal (Margaritas), Jesús María, Ojocaliente, Pabellón de Arteaga, Pabellón de Hidalgo, Palo Alto, Rincón de Romos, San Francisco de los Romo, San Francisco del Arenal, San José de Gracia, Tepezalá, Villa Juárez y Villa Lic. Jesús Terán (Calvillo).

²No se incluye la secundaria de la UAA ni el Margil.

Alumnos atendidos en educación básica

por año de nacimiento, nivel y grado

Clase (año de nacimiento)	Nivel y grado (número de alumnos)															Total
	Preescolar				Primaria						Secundaria ¹					
	1°	2°	3°	Subtotal	1°	2°	3°	4°	5°	6°	Subtotal	1°	2°	3°	Subtotal	
2000 y posteriores	1,399	74	50	1,523												1,523
1999	209	11,572	313	12,094												12,094
1998	3	251	24,006	24,260												24,260
1997		7	523	530	23,587	4					23,591					24,121
1996		2	15	17	2,617	21,752	10				24,379					24,396
1995			3	3	534	3,319	21,206	12			25,071					25,074
1994			1	1	190	874	3,767	20,457	24	1	25,313					25,314
1993					100	266	1,057	3,786	19,252	55	24,516	1			1	24,517
1992					42	122	411	1,221	3,949	18,288	24,033	63			63	24,096
1991					17	44	139	467	1,271	3,915	5,853	16,930	119	3	17,052	22,905
1990					6	16	36	145	456	1,274	1,933	4,063	15,436	212	19,711	21,644
1989					4	3	15	30	116	380	548	1,212	4,904	12,181	18,297	18,845
1988							7	2	25	83	117	262	1,055	4,129	5,446	5,563
1987							1	2	3	10	16	52	200	799	1,051	1,067
1986										2	2	10	40	149	199	201
1985												2	5	22	29	29
1984 y anteriores												1	1	8	10	10

Total estatal	1,611	11,906	24,911	38,428	27,097	26,400	26,649	26,122	25,096	24,008	155,372	22,596	21,760	17,503	61,859	255,659
----------------------	--------------	---------------	---------------	---------------	---------------	---------------	---------------	---------------	---------------	---------------	----------------	---------------	---------------	---------------	---------------	----------------

Fuente: IEA, Dirección de Planeación y Evaluación, Registro Continuo de Alumnos (RCA).

¹No se incluye la secundaria de la UAA ni el Margil.

Alumnos atendidos en educación básica

por municipio, género, nivel y grado

Municipio	Género	Nivel y grado (número de alumnos)																Total
		Preescolar				Primaria								Secundaria ¹				
		1°	2°	3°	Subtotal	1°	2°	3°	4°	5°	6°	Subtotal	1°	2°	3°	Subtotal		
Aguascalientes	Masculino	666	4,238	8,213	13,117	8,945	8,732	8,734	8,468	8,277	7,825	50,981	7,597	7,325	5,991	20,913	<i>85,011</i>	
	Femenino	670	4,113	8,115	12,898	8,450	8,281	8,334	8,222	8,002	7,734	49,023	7,443	7,435	5,999	20,877	<i>82,798</i>	
Asientos	M	22	243	585	850	685	629	642	653	541	545	3,695	541	518	403	1,462	<i>6,007</i>	
	F	25	237	563	825	626	533	581	536	517	532	3,325	515	493	416	1,424	<i>5,574</i>	
Calvillo	M	17	268	640	925	847	763	791	695	706	615	4,417	568	472	366	1,406	<i>6,748</i>	
	F	35	259	588	882	658	680	686	660	659	669	4,012	539	527	443	1,509	<i>6,403</i>	
Cosío	M	0	115	209	324	179	184	198	200	175	180	1,116	167	155	108	430	<i>1,870</i>	
	F	0	127	161	288	174	183	193	196	158	192	1,096	155	144	107	406	<i>1,790</i>	
El Llano	M	9	53	232	294	234	269	274	267	256	226	1,526	206	184	175	565	<i>2,385</i>	
	F	5	62	182	249	253	211	229	245	232	220	1,390	228	203	167	598	<i>2,237</i>	
Jesús María	M	53	381	970	1,404	1,113	1,106	1,110	1,066	961	875	6,231	710	694	444	1,848	<i>9,483</i>	
	F	66	369	1,028	1,463	1,051	1,019	1,007	990	949	888	5,904	725	700	515	1,940	<i>9,307</i>	
Pabellón de Arteaga	M	2	168	461	631	503	531	519	478	506	449	2,986	417	396	321	1,134	<i>4,751</i>	
	F	0	168	426	594	479	460	488	518	433	464	2,842	459	409	368	1,236	<i>4,672</i>	
Rincón de Romos	M	13	232	546	791	683	659	646	692	621	586	3,887	550	517	415	1,482	<i>6,160</i>	
	F	9	218	504	731	602	606	615	630	629	589	3,671	555	533	413	1,501	<i>5,903</i>	
San Francisco de los Romos	M	3	119	392	514	432	437	404	405	359	343	2,380	303	237	176	716	<i>3,610</i>	
	F	2	137	426	565	389	407	383	403	369	347	2,298	295	221	194	710	<i>3,573</i>	
San José de Gracia	M	0	48	98	146	103	124	128	122	100	104	681	105	87	74	266	<i>1,093</i>	
	F	0	55	109	164	117	96	121	116	107	128	685	90	83	68	241	<i>1,090</i>	
Tepezalá	M	6	143	226	375	296	234	297	288	278	249	1,642	220	194	158	572	<i>2,589</i>	
	F	8	153	237	398	278	256	269	272	261	248	1,584	208	233	182	623	<i>2,605</i>	
Total por género	M	791	6,008	12,572	19,371	14,020	13,668	13,743	13,334	12,780	11,997	79,542	11,384	10,779	8,631	30,794	<i>129,707</i>	
	F	820	5,898	12,339	19,057	13,077	12,732	12,906	12,788	12,316	12,011	75,830	11,212	10,981	8,872	31,065	<i>125,952</i>	
Total estatal		1,611	11,906	24,911	38,428	27,097	26,400	26,649	26,122	25,096	24,008	155,372	22,596	21,760	17,503	61,859	<i>255,659</i>	

Fuente: IEA, Dirección de Planeación y Evaluación, Registro Continuo de Alumnos (RCA).

¹No se incluye la secundaria de la UAA ni el Margil.

Alumnos atendidos en educación básica

por lugar de nacimiento y nivel

Lugar de nacimiento	Nivel (número de alumnos)			Total	Porcentaje
	Preescolar	Primaria	Secundaria ¹		
Aguascalientes	35,171	139,342	53,360	227,873	89.13

D.F. y Edo. de México	779	4,260	2,817	7,856	3.07
Otros Estados	662	3,276	1,822	5,760	2.25
Zacatecas	533	3,150	1,490	5,173	2.02
Jalisco	429	2,558	1,301	4,288	1.68
Extranjeros	563	1,510	417	2,490	0.97
Guanajuato	164	687	317	1,168	0.46
San Luis Potosí	127	589	335	1,051	0.41
Subtotal	3,257	16,030	8,499	27,786	10.87

Total estatal	38,428	155,372	61,859	255,659	100.00
----------------------	---------------	----------------	---------------	----------------	---------------

Fuente: IEA, Dirección de Planeación y Evaluación, Registro Continuo de Alumnos (RCA).

¹No se incluye la secundaria de la UAA ni el Margil.

Retención y deserción

Ciclo escolar 2003-2004.

Alumnos retenidos y desertores en educación básica

por nivel y grado

Concepto	Nivel y grado															Total
	Preescolar				Primaria							Secundaria ¹				
	1°	2°	3°	Subtotal	1°	2°	3°	4°	5°	6°	Subtotal	1°	2°	3°	Subtotal	
(1) Inscripción total	1,654	#####	25,500	39,219	27,624	#####	27,115	#####	#####	24,196	157,760	#####	#####	17,737	62,852	259,831
(2) Alumnos que cambiaron de escuela	43	159	589	791	527	486	466	386	335	188	2,388	374	385	234	993	4,172
(3)=(1)-(2) Alumnos atendidos	1,611	#####	24,911	38,428	27,097	#####	26,649	#####	#####	24,008	155,372	#####	#####	17,503	61,859	255,659
(4)=(3)-[(5)+(6)+(7)] Alumnos retenidos	1,557	#####	24,365	37,343	26,242	#####	26,242	#####	#####	23,692	152,548	#####	#####	16,817	58,655	248,546
(5) Alumnos dados de baja sin especificar motivo	52	461	505	1,018	754	379	347	334	357	251	2,422	1,243	1,124	608	2,975	6,415
(6) Alumnos que emigraron del Estado	2	24	39	65	100	65	60	63	46	62	396	75	74	75	224	685
(7) Alumnos dados de baja por defunción	0	0	2	2	1	1	0	1	0	3	6	0	2	3	5	13
(8)=[(2)+(5)+(6)+(7)]/(1) % de deserción aparente	5.86	5.34	4.45	4.78	5.00	3.46	3.22	2.96	2.90	2.08	3.30	7.37	7.16	5.19	6.68	4.34

(9)=(5)/(3) % de deserción real	3.23	3.87	2.03	2.65	2.78	1.44	1.30	1.28	1.42	1.05	1.56	5.50	5.17	3.47	4.81	2.51
------------------------------------	-------------	-------------	-------------	-------------	-------------	-------------	-------------	-------------	-------------	-------------	-------------	-------------	-------------	-------------	-------------	-------------

Fuente: IEA, Dirección de Planeación y Evaluación, Registro Continuo de Alumnos (RCA).

¹No se incluye la secundaria de la UAA ni el Margil.

Aprovechamiento

Ciclo escolar 2003-2004.

Eficiencia alfabetizadora¹

por municipio

Municipio	Nuevo ingreso a 1° de primaria ciclo escolar 2000-2001	Aprobados en 4° grado de primaria ciclo escolar 2003-2004	<i>Eficiencia alfabetizadora (%)</i>
Aguascalientes	16,592	16,027	<i>96.59</i>
Asientos	1,197	1,130	<i>94.40</i>
Calvillo	1,410	1,249	<i>88.58</i>
Cosío	420	391	<i>93.10</i>
El Llano	527	502	<i>95.26</i>
Jesús María	1,948	1,933	<i>99.23</i>
Pabellón de Arteaga	1,002	962	<i>96.01</i>
Rincón de Romos	1,303	1,274	<i>97.77</i>
San Francisco de los Romo	743	757	<i>101.88</i>
San José de Gracia	237	234	<i>98.73</i>
Tepezalá	539	535	<i>99.26</i>

<i>Total estatal</i>	<i>25,918</i>	<i>24,994</i>	<i>96.43</i>
-----------------------------	----------------------	----------------------	---------------------

Fuente: IEA, Dirección de Planeación y Evaluación, Formatos 911 y Registro Continuo de Alumnos (RCA).

¹No se incluye primaria de Conafe.

Alumnos dados de baja sin especificar motivo en educación básica
por municipio, nivel y grado

Municipio	Nivel y grado (número de alumnos)															Total
	Preescolar				Primaria							Secundaria ¹				
	1°	2°	3°	Subtotal	1°	2°	3°	4°	5°	6°	Subtotal	1°	2°	3°	Subtotal	
Aguascalientes	38	355	337	730	442	242	213	211	240	146	1,494	780	720	414	1,914	4,138
Asientos	3	9	10	22	82	22	13	15	12	9	153	51	36	18	105	280
Calvillo	0	20	18	38	63	28	32	30	26	30	209	77	85	31	193	440
Cosío	0	2	5	7	4	1	2	1	0	0	8	9	11	13	33	48
El Llano	1	9	10	20	2	3	0	1	5	5	16	20	19	10	49	85
Jesús María	9	25	60	94	58	34	25	28	26	23	194	95	110	41	246	534
Pabellón de Arteaga	0	8	17	25	19	10	12	9	9	5	64	53	29	30	112	201
Rincón de Romos	0	20	21	41	34	14	21	16	15	13	113	57	46	29	132	286
San Francisco de los Romo	0	7	19	26	31	17	16	12	11	10	97	46	30	11	87	210
San José de Gracia	0	2	2	4	4	3	4	4	5	3	23	11	13	2	26	53
Tepezalá	1	4	6	11	15	5	9	7	8	7	51	44	25	9	78	140
Total estatal	52	461	505	1,018	754	379	347	334	357	251	2,422	1,243	1,124	608	2,975	6,415

Fuente: IEA, Dirección de Planeación y Evaluación, Registro Continuo de Alumnos (RCA).

¹ No se incluye la secundaria de la UAA ni el Margil.

Alumnos dados de baja sin especificar motivo en primaria
por sostenimiento y grado

Sostenimiento	Grado (número de alumnos)						Total por sostenimiento	Alumnos atendidos	Deserción real (%)
	1°	2°	3°	4°	5°	6°			
Público	717	354	324	306	342	238	2,281	139,920	1.63
Particular	37	25	23	28	15	13	141	15,452	0.91
Total estatal	754	379	347	334	357	251	2,422	155,372	1.56

Fuente: Dirección de Planeación y Evaluación del IEA, Registro Continuo de Alumnos (RCA).

Alumnos dados de baja sin especificar motivo en secundaria¹

por modo, sostenimiento y grado

Modo	Sostenimiento	Grado (número de alumnos)			Total	Alumnos atendidos	Deserción real (%)
		1°	2°	3°			
Generales	Público	538	510	248	1,296	26,075	4.97
	Particular	20	26	15	61	3,843	1.59
	Subtotal	558	536	263	1,357	29,918	4.54
Técnicas	Público	367	340	193	900	21,672	4.15
	Particular	7	1	3	11	537	2.05
	Subtotal	374	341	196	911	22,209	4.10
Telesecundarias	Público	311	247	149	707	9,732	7.26
Total estatal		1,243	1,124	608	2,975	61,859	4.81

Fuente: IEA, Dirección de Planeación y Evaluación, Registro Continuo de Alumnos (RCA).

¹ No se incluye la secundaria de la UAA ni el Margil.

Alumnos retenidos y desertores en educación básica

por nivel y grado

Concepto	Nivel y grado															Total
	Preescolar				Primaria							Secundaria ¹				
	1°	2°	3°	Subtotal	1°	2°	3°	4°	5°	6°	Subtotal	1°	2°	3°	Subtotal	
(1) Inscripción total	1,654	12,065	25,500	39,219	27,624	26,886	27,115	26,508	25,431	24,196	157,760	22,970	22,145	17,737	62,852	259,831
(2) Alumnos que cambiaron de escuela	43	159	589	791	527	486	466	386	335	188	2,388	374	385	234	993	4,172
(3)=(1)-(2) Alumnos atendidos	1,611	11,906	24,911	38,428	27,097	26,400	26,649	26,122	25,096	24,008	155,372	22,596	21,760	17,503	61,859	255,659
(4)=(3)-[(5)+(6)+(7)] Alumnos retenidos	1,557	11,421	24,365	37,343	26,242	25,955	26,242	25,724	24,693	23,692	152,548	21,278	20,560	16,817	58,655	248,546
(5) Alumnos dados de baja sin especificar motivo	52	461	505	1,018	754	379	347	334	357	251	2,422	1,243	1,124	608	2,975	6,415
(6) Alumnos que emigraron del Estado	2	24	39	65	100	65	60	63	46	62	396	75	74	75	224	685
(7) Alumnos dados de baja por defunción	0	0	2	2	1	1	0	1	0	3	6	0	2	3	5	13
(8)=[(2)+(5)+(6)+(7)]/(1) % de deserción aparente	5.86	5.34	4.45	4.78	5.00	3.46	3.22	2.96	2.90	2.08	3.30	7.37	7.16	5.19	6.68	4.34
(9)=(5)/(3) % de deserción real	3.23	3.87	2.03	2.65	2.78	1.44	1.30	1.28	1.42	1.05	1.56	5.50	5.17	3.47	4.81	2.51

Fuente: IEA, Dirección de Planeación y Evaluación, Registro Continuo de Alumnos (RCA).

¹No se incluye la secundaria de la UAA ni el Margil.

Alumnos regulares y repetidores en primaria y secundaria

por nivel y grado

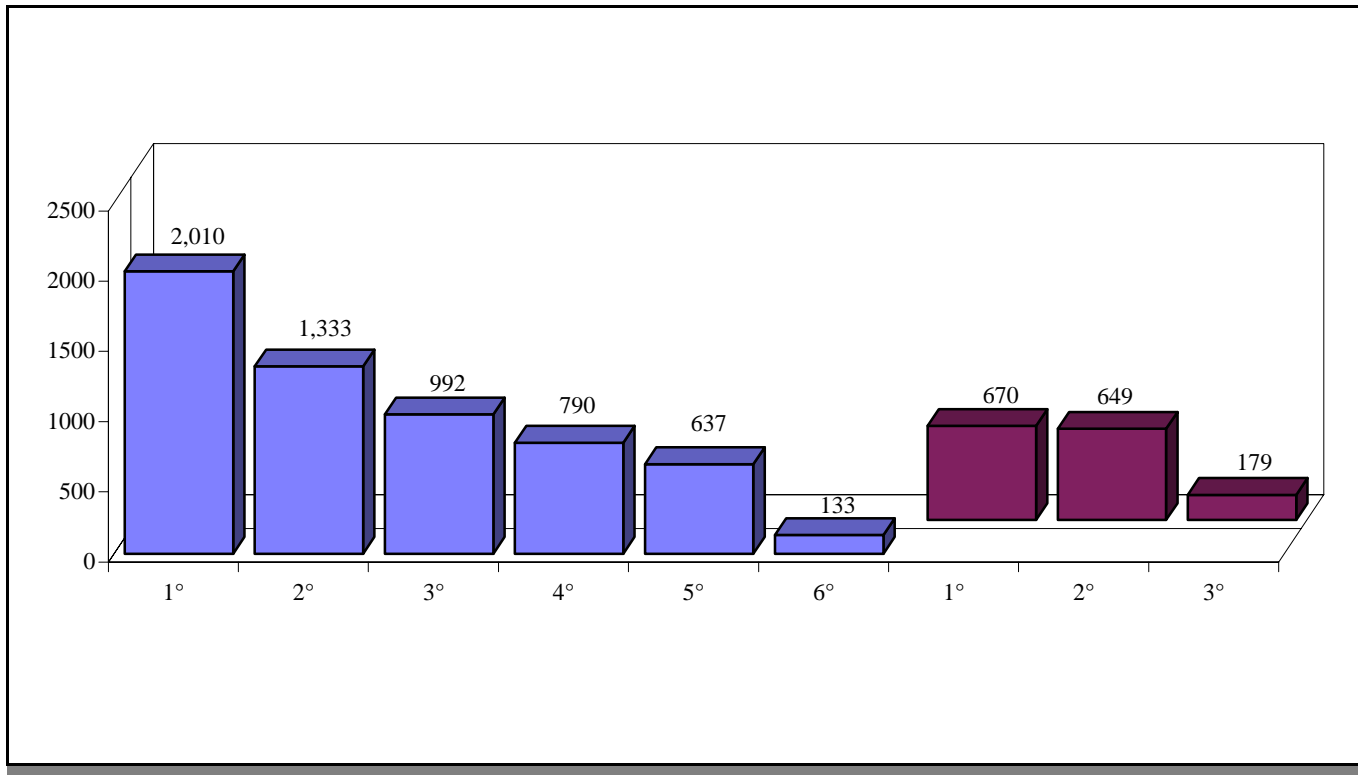
Concepto	Nivel y grado											Total
	Primaria							Secundaria ¹				
	1°	2°	3°	4°	5°	6°	Subtotal	1°	2°	3°	Subtotal	
(1) Alumnos atendidos	27,097	26,400	26,649	26,122	25,096	24,008	155,372	22,596	21,760	17,503	61,859	217,231
(2) Alumnos regulares	25,087	25,067	25,657	25,332	24,459	23,875	149,477	21,926	21,111	17,324	60,361	209,838
(3) Alumnos repetidores	2,010	1,333	992	790	637	133	5,895	670	649	179	1,498	7,393
(4)=(2)/(1) % de alumnos regulares	92.58	94.95	96.28	96.98	97.46	99.45	96.21	97.03	97.02	98.98	97.58	96.60
(5)=(3)/(1) % de alumnos repetidores	7.42	5.05	3.72	3.02	2.54	0.55	3.79	2.97	2.98	1.02	2.42	3.40

Fuente: IEA, Dirección de Planeación y Evaluación, Registro Continuo de Alumnos (RCA).

¹ No se incluye la secundaria de la UAA ni el Margil.

Alumnos repetidores en primaria y secundaria¹

por nivel y grado



Fuente: IEA, Dirección de Planeación y Evaluación, Registro Continuo de Alumnos (RCA).

¹No se incluye la secundaria de la UAA ni el Margil.

Alumnos repetidores en primaria y secundaria
por municipio, nivel y grado

Municipio	Nivel y grado (número de alumnos)											Total
	Primaria							Secundaria ¹				
	1°	2°	3°	4°	5°	6°	Subtotal	1°	2°	3°	Subtotal	
Aguascalientes	1,104	696	502	419	382	91	3,194	464	461	141	1,066	4,260
Asientos	105	94	64	66	28	6	363	25	13	2	40	403
Calvillo	167	100	104	88	73	16	548	38	26	5	69	617
Cosío	22	15	10	10	3	1	61	2	10	1	13	74
El Llano	43	28	27	15	9	1	123	9	4	1	14	137
Jesús María	224	135	105	83	70	9	626	39	75	14	128	754
Pabellón de Arteaga	94	81	37	28	19	2	261	24	15	3	42	303
Rincón de Romos	95	71	51	36	22	4	279	21	16	3	40	319
San Francisco de los Romos	73	52	40	20	12	2	199	32	22	9	63	262
San José de Gracia	31	21	10	8	1	0	71	1	2	0	3	74
Tepezalá	52	40	42	17	18	1	170	15	5	0	20	190

Total estatal	2,010	1,333	992	790	637	133	5,895	670	649	179	1,498	7,393
----------------------	--------------	--------------	------------	------------	------------	------------	--------------	------------	------------	------------	--------------	--------------

Fuente: IEA, Dirección de Planeación y Evaluación, Registro Continuo de Alumnos (RCA).

¹No se incluye la secundaria de la UAA ni el Margil.

Alumnos aprobados y reprobados en primaria y secundaria

por nivel y grado

Concepto	Nivel y grado											Total
	Primaria							Secundaria ¹				
	1°	2°	3°	4°	5°	6°	Subtotal	1°	2°	3°	Subtotal	
(1) Alumnos atendidos	27,097	26,400	26,649	26,122	25,096	24,008	155,372	22,596	21,760	17,503	61,859	217,231
(2) Alumnos retenidos	26,242	25,955	26,242	25,724	24,693	23,692	152,548	21,278	20,560	16,817	58,655	211,203
(3) Alumnos aprobados	24,795	24,840	25,439	24,994	24,139	23,633	147,840	20,867	20,087	16,652	57,606	205,446
(4) Alumnos reprobados	1,447	1,115	803	730	554	59	4,708	411	473	165	1,049	5,757
(5)=(3)/(1) % de eficiencia del ciclo escolar	91.50	94.09	95.46	95.68	96.19	98.44	95.15	92.35	92.31	95.14	93.12	94.57
(6)=(3)/(2) % de aprobación	94.49	95.70	96.94	97.16	97.76	99.75	96.91	98.07	97.70	99.02	98.21	97.27

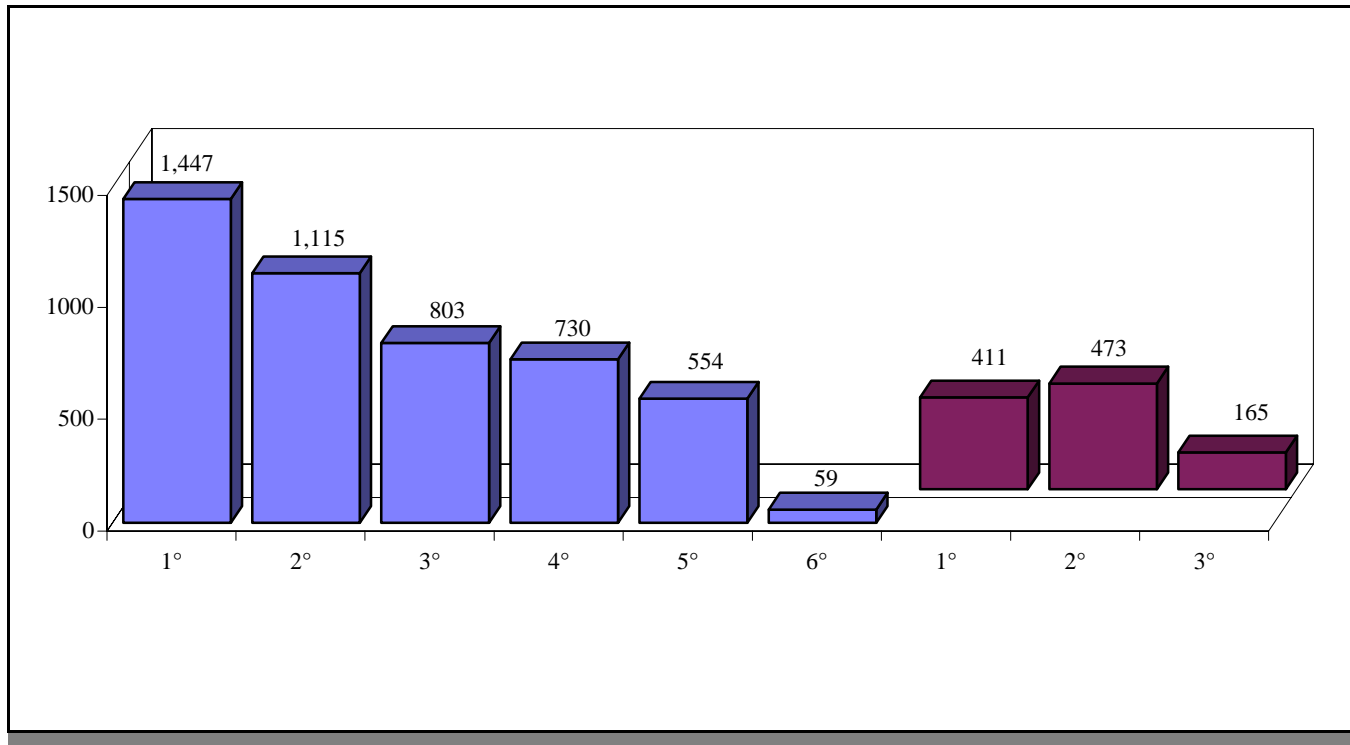
Fuente: IEA, Dirección de Planeación y Evaluación, Registro Continuo de Alumnos (RCA).

Nota: En secundaria se consideran como reprobados los alumnos que adeudan seis o más materias y no tienen derecho a regularización.

¹No se incluye la secundaria de la UAA ni el Margil.

Alumnos reprobados en primaria y secundaria¹

por nivel y grado



Fuente: IEA, Dirección de Planeación y Evaluación, Registro Continuo de Alumnos (RCA).

¹ No se incluye la secundaria de la UAA ni el Margil.

Alumnos reprobados en primaria y secundaria

por municipio, nivel y grado

Municipio	Nivel y grado (número de alumnos)											Total
	Primaria ¹							Secundaria ²				
	1°	2°	3°	4°	5°	6°	Subtotal	1°	2°	3°	Subtotal	
Aguascalientes	749	589	420	406	299	45	2,508	271	340	114	725	3,233
Asientos	82	64	53	43	36	0	278	20	11	2	33	311
Calvillo	123	83	70	67	54	8	405	22	22	11	55	460
Cosío	14	13	4	3	4	0	38	7	8	0	15	53
El Llano	23	26	12	9	7	0	77	5	2	0	7	84
Jesús María	160	123	85	92	70	5	535	34	43	13	90	625
Pabellón de Arteaga	73	60	40	25	19	1	218	4	13	7	24	242
Rincón de Romos	91	62	47	30	30	0	260	6	12	9	27	287
San Francisco de los Romos	68	50	40	38	25	0	221	36	14	6	56	277
San José de Gracia	21	17	2	0	1	0	41	1	1	1	3	44
Tepezalá	43	28	30	17	9	0	127	5	7	2	14	141
Total estatal	1,447	1,115	803	730	554	59	4,708	411	473	165	1,049	5,757

Fuente: IEA, Dirección de Planeación y Evaluación, Registro Continuo de Alumnos (RCA).

¹ No se incluye primaria de Conafe.

² No se incluye la secundaria de la UAA ni el Margil.

Nota. En secundaria se consideran como reprobados los alumnos que adeudan seis o más materias y no tienen derecho a regularización.

**Alumnos reprobados en primaria y secundaria
por género, nivel y grado**

Género	Nivel y grado (número de alumnos)											Total
	Primaria ¹							Secundaria ²				
	1°	2°	3°	4°	5°	6°	Subtotal	1°	2°	3°	Subtotal	
Masculino	895	705	552	504	407	42	3,105	340	380	124	844	3,949
Femenino	552	410	251	226	147	17	1,603	71	93	41	205	1,808
Total estatal	1,447	1,115	803	730	554	59	4,708	411	473	165	1,049	5,757

Fuente: IEA, Dirección de Planeación y Evaluación, Registro Continuo de Alumnos (RCA).

¹ No se incluye primaria de Conafe.

² No se incluye la secundaria de la UAA ni el Margil.

Nota: En secundaria se consideran como reprobados los alumnos que adeudan seis o más materias y no tienen derecho a regularización.

Alumnos reprobados en primaria
por sostenimiento y género

Sostenimiento	Género (número de alumnos)		<i>Total por sostenimiento</i>	Alumnos retenidos	<i>Porcentaje</i>
	Masculino	Femenino			
Público	3,041	1,565	4,606	137,259	3.36
Particular	64	38	102	15,289	0.67
<i>Total estatal</i>	3,105	1,603	4,708	152,548	3.09

Fuente: IEA, Dirección de Planeación y Evaluación, Registro Continuo de Alumnos (RCA).

¹ No se incluye primaria de Conafe.

Alumnos reprobados en secundaria¹

por modo, sostenimiento y grado

Modo	Sostenimiento	Grado (número de alumnos)			Total	Alumnos retenidos	Porcentaje
		1°	2°	3°			
Generales	Público	159	229	81	469	24,709	1.90
	Particular	16	16	5	37	3,750	0.99
	Subtotal	175	245	86	506	28,459	1.78
Técnicas	Público	126	153	55	334	20,683	1.61
	Particular	5	3	1	9	523	1.72
	Subtotal	131	156	56	343	21,206	1.62
Telesecundarias	Público	105	72	23	200	8,990	2.22
Total estatal		411	473	165	1,049	58,655	1.79

Fuente: IEA, Dirección de Planeación y Evaluación, Registro Continuo de Alumnos (RCA).

¹ No se incluye la secundaria de la UAA ni el Margil.

Nota: En secundaria se consideran como reprobados, los alumnos que adeudan seis o más materias y no tienen derecho a regularización.

Promedio de aprovechamiento en primaria¹

por municipio, turno y grado

Municipio	Turno	Grado						Total municipal
		1°	2°	3°	4°	5°	6°	
Aguascalientes	Matutino	8.84	8.74	8.58	8.42	8.39	8.48	8.58
	Vespertino	8.59	8.43	8.34	8.14	8.12	8.27	8.32
Asientos	M	8.53	8.43	8.33	8.18	8.20	8.32	8.33
	V	8.49	8.43	8.08	8.04	8.46	8.23	8.29
Calvillo	M	8.64	8.65	8.37	8.24	8.18	8.41	8.42
	V	8.35	8.57	8.01	7.88	7.70	7.75	8.07
Cosío	M	8.46	8.40	8.22	8.17	8.01	8.18	8.24
	V	8.87	8.54	8.24	8.36	7.82	7.87	8.29
El Llano	M	8.43	8.47	8.21	8.18	8.24	8.36	8.31
	V	8.39	8.28	8.24	7.90	7.76	8.05	8.10
Jesús María	M	8.77	8.61	8.38	8.18	8.24	8.25	8.41
	V	8.45	8.32	8.30	7.90	7.99	8.03	8.17
Pabellón de Arteaga	M	8.74	8.67	8.37	8.50	8.32	8.34	8.49
	V	8.41	8.45	8.38	8.16	8.28	8.26	8.32
Rincón de Romos	M	8.60	8.66	8.46	8.30	8.38	8.46	8.47
	V	8.34	8.50	8.23	8.24	8.10	8.24	8.27
San Francisco de los Romo	M	8.56	8.43	8.29	8.27	8.26	8.09	8.32
	V	8.42	8.39	8.28	8.05	8.16	8.23	8.26
San José de Gracia	M	8.03	8.15	8.27	8.21	8.04	8.26	8.17
	V	-	-	-	-	-	-	-
Tepezalá	M	8.66	8.51	8.24	8.18	8.20	8.30	8.34
	V	8.52	8.43	8.28	8.62	8.52	8.11	8.43
Total por turno	M	8.76	8.67	8.49	8.35	8.33	8.42	8.51
	V	8.54	8.43	8.31	8.12	8.10	8.23	8.29

Total estatal	8.71	8.62	8.46	8.30	8.28	8.38	8.46
----------------------	-------------	-------------	-------------	-------------	-------------	-------------	-------------

Fuente: IEA, Dirección de Planeación y Evaluación, Registro Continuo de Alumnos (RCA).

¹ No se incluye primaria de Conafe.

Promedio de aprovechamiento en secundaria¹

por municipio, turno y grado

Municipio	Turno	Grado			Total municipal	Total de alumnos sin reprobación de materias	Total de alumnos con 1-5 materias reprobadas	Total de alumnos con 6 o más materias reprobadas
		1°	2°	3°				
Aguascalientes	Matutino	8.32	8.34	8.36	8.34	22,211	4,727	407
	Vespertino	8.13	8.15	8.14	8.14	9,123	2,945	318
Asientos	M	8.26	8.21	8.31	8.26	2,420	312	33
	V	-	-	-	-	-	-	-
Calvillo	M	8.25	8.29	8.36	8.30	1,684	290	40
	V	8.02	7.98	8.12	8.04	542	128	15
Cosío	M	8.42	8.36	8.41	8.40	674	111	15
	V	-	-	-	-	-	-	-
El Llano	M	8.30	8.35	8.27	8.31	985	81	7
	V	8.57	8.39	8.79	8.58	32	6	-
Jesús María	M	8.32	8.39	8.37	8.36	2,243	498	55
	V	8.36	8.22	8.42	8.32	559	142	35
Pabellón de Arteaga	M	8.14	8.24	8.35	8.24	1,505	239	17
	V	8.16	7.90	7.85	7.99	392	86	7
Rincón de Romos	M	8.42	8.41	8.46	8.43	1,947	261	17
	V	8.47	8.20	8.36	8.36	502	109	10
San Francisco de los Romos	M	8.01	7.98	8.13	8.03	908	295	54
	V	7.98	7.39	7.59	7.82	58	13	2
San José de Gracia	M	8.22	8.26	8.33	8.27	442	35	3
	V	-	-	-	-	-	-	-
Tepezalá	M	8.23	8.13	8.17	8.18	921	153	14
	V	8.53	8.52	8.10	8.43	28	-	-
Total por turno	M	8.30	8.32	8.35	8.32	35,940	7,002	662
	V	8.16	8.14	8.15	8.15	11,236	3,429	387
Total estatal		8.26	8.27	8.31	8.28	47,176	10,431	1,049

Fuente: IEA, Dirección de Planeación y Evaluación, Registro Continuo de Alumnos (RCA).

¹ No se incluye la secundaria de la UAA ni el Margil.



Egresados

Ciclo escolar 2003-2004.

**Alumnos egresados de educación básica
por municipio y nivel**

Municipio	Nivel (número de alumnos)			Total por municipio
	Preescolar	Primaria	Secundaria ¹	
Aguascalientes	15,965	15,326	11,417	42,708
Asientos	1,137	1,063	793	2,993
Calvillo	1,207	1,242	755	3,204
Cosío	365	371	201	937
El Llano	404	441	329	1,174
Jesús María	1,935	1,731	902	4,568
Pabellón de Arteaga	866	906	649	2,421
Rincón de Romos	1,025	1,162	790	2,977
San Francisco de los Romos	799	672	348	1,819
San José de Gracia	205	229	139	573
Tepezalá	457	490	329	1,276
Total estatal	24,365	23,633	16,652	64,650

Fuente: IEA, Dirección de Planeación y Evaluación, Registro Continuo de Alumnos (RCA).

¹No se incluye la secundaria de la UAA ni el Margil.

Alumnos egresados de educación básica

por edad y nivel

Edad ¹	Nivel (número de alumnos)			Total por edad
	Preescolar	Primaria	Secundaria ²	
4	1			1
5	6,459			6,459
6	17,652			17,652
7	243			243
8	7			7
9	3	1		4
10		4		4
11		4,285		4,285
12		15,278		15,278
13		2,849	7	2,856
14		928	1,935	2,863
15		245	12,173	12,418
16		36	1,981	2,017
17		6	462	468
18 y más		1	94	95
Total estatal	24,365	23,633	16,652	64,650

Fuente: IEA, Dirección de Planeación y Evaluación, Registro Continuo de Alumnos (RCA).

¹Para calcular la edad se considera hasta el 1° de Octubre.

²No se incluye la secundaria de la UAA ni el Margil.

Alumnos egresados de primaria
por sostenimiento y género

Sostenimiento	Género (número de alumnos)		<i>Total por sostenimiento</i>
	Masculino	Femenino	
Público	10,540	10,659	21,199
Particular	1,149	1,137	2,286
Conafe	77	71	148
<i>Total estatal</i>	11,766	11,867	23,633

Fuente: IEA, Dirección de Planeación y Evaluación, Registro Continuo de Alumnos (RCA).

Alumnos egresados de secundaria¹

por modo, sostenimiento y género

Modo	Sostenimiento	Género (número de alumnos)		Total por modo y sostenimiento
		Masculino	Femenino	
Generales	Público	3,447	3,515	6,962
	Particular	588	579	1,167
	Subtotal	4,035	4,094	8,129
Técnicas	Público	2,816	3,056	5,872
	Particular	82	97	179
	Subtotal	2,898	3,153	6,051
Telesecundarias	Público	1,188	1,284	2,472
Total estatal		8,121	8,531	16,652

Fuente: IEA, Dirección de Planeación y Evaluación, Registro Continuo de Alumnos (RCA).

¹ No se incluye la secundaria de la UAA ni el Margil.

Glosario

Alumno: es la persona matriculada en cualquier grado de las diversas modalidades, niveles y servicios educativos del Sistema Educativo Nacional.

Alumnos aprobados en primaria: quienes obtuvieron un promedio general igual o mayor a seis, además de que aprobaron las materias de matemáticas y español.

Alumnos aprobados en secundaria: quienes después de los periodos de regularización no adeudan más de dos materias.

Alumnos atendidos: alumnos inscritos durante todo el ciclo escolar no considerando los cambios de escuela. Esta variable muestra la cifra real de alumnos que fueron atendidos.

Alumnos de nuevo ingreso: son aquellos que se inscriben por vez primera en cualquier grado escolar.

Alumnos desertores: quienes dejan de asistir a sus obligaciones académicas y pierden por ello los derechos adquiridos en el momento de su inscripción para acreditar el grado que estaba cursando.

Alumnos egresados: quienes habiendo terminado satisfactoriamente un nivel educativo, se hacen acreedores a un certificado de estudios o están en condiciones de ser promovidos al siguiente nivel.

Alumnos que cambiaron de escuela: quienes solicitaron inscripción al mismo grado en otra escuela durante el mismo ciclo escolar, reportando su baja en la escuela de procedencia. Restando esta variable a la inscripción total se obtuvieron *alumnos atendidos*.

Alumnos regulares: quienes inician el ciclo escolar en el grado inmediato superior respecto del grado que cursaron por última vez.

Alumnos repetidores: quienes cursan por segunda o más veces el mismo grado escolar.

Alumnos reprobados en primaria: quienes tuvieron un promedio general menor a seis o un promedio final en matemáticas o español también inferior a seis, sin importar que

su promedio general fuera igual o mayor a seis.

Alumnos reprobados en secundaria: resulta de la diferencia entre el número total de alumnos retenidos y el de aprobados.

Alumnos retenidos: quienes permanecen dados de alta en el sistema educativo estatal durante todo un ciclo escolar (esta variable es sinónimo de *existencia final*).

Conafe: Consejo Nacional de Fomento Educativo.

D.F. : Distrito Federal.

Deserción aparente: alumnos que durante el ciclo escolar se dan de baja de una escuela, pero no del sistema educativo estatal. En algunos cuadros la deserción aparente se presenta como un indicador, que es el porcentaje resultante de dividir el total de alumnos dados de baja entre la inscripción total, y es expresado como porcentaje.

Deserción real: alumnos dados de baja por las escuelas durante el ciclo escolar, sin considerar a los que emigran, fallecen o cambian de escuela; son los alumnos dados de baja sin especificar algún motivo. En algunos cuadros la deserción real se presenta como un indicador, que resulta al dividir los alumnos dados de baja sin especificar motivo entre los alumnos atendidos, y es expresado como porcentaje.

DIF: Desarrollo Integral de la Familia, Sistema Estatal.

Edad: años cumplidos que tienen los alumnos al 30 de octubre del ciclo escolar.

Educación básica: comprende tres niveles de educación: preescolar, primaria y secundaria.

Eficiencia alfabetizadora: alumnos que logran aprobar cuatro grados de primaria con respecto a los que iniciaron en la generación cuatro ciclos antes.

Eficiencia terminal: relación porcentual entre los alumnos egresados de un nivel educativo y el número de estudiantes que ingresaron al primer grado de ese nivel determinados años antes (seis para primaria y tres para secundaria).

Eficiencia terminal ajustada: a diferencia de la eficiencia terminal, este indicador sólo considera a los alumnos de nuevo ingreso a primer grado y no a los repetidores. Muestra el porcentaje de alumnos de primer ingreso a determinado nivel educativo que lo finalizaron dentro del periodo establecido.

Existencia final: alumnos retenidos en el sistema educativo estatal al final del ciclo escolar, es decir, la matrícula registrada cuando concluyó éste (véase también *Alumnos retenidos*).

Género: accidente gramatical para indicar el sexo de las personas.

Grado: cada una de las etapas en que se divide un nivel educativo. A cada grado corresponde un conjunto de conocimientos.

Grupo: conjunto de alumnos que estudian en una misma aula y con igual horario las materias o cursos establecidos en un plan de estudios correspondiente a un grado escolar.

IEA: Instituto de Educación de Aguascalientes.

IMSS: Instituto Mexicano del Seguro Social.

Inscripción inicial: alumnos dados de alta hasta el 30 de octubre en cada ciclo escolar.

Inscripción total: alumnos inscritos durante todo el ciclo escolar (incluye cambios de escuela).

ISSSSPEA: Instituto de Seguridad y Servicios Sociales para los Servidores Públicos del Estado de Aguascalientes.

ISSSTE: Instituto de Seguridad y Servicios Sociales para los Trabajadores del Estado.

Medio: categoría poblacional (urbano, rural) definida por el Instituto Nacional de Estadística, Geografía e Informática.

Modo: concepto que identifica la clasificación de secundarias en generales, técnicas y telesecundarias.

Nivel: cada una de las etapas que forman un tipo educativo. Casi todos son propedéuticos o de opción terminal, es decir, el educando puede cursarlo como preparación para ingresar a otro más adelantado, o bien, al concluirlo ingresar a la fuerza de trabajo.

Promedio de aprovechamiento en primaria: resulta de dividir la suma de los promedios finales de los alumnos aprobados entre el número total de éstos.

Promedio de aprovechamiento en secundaria: resulta de dividir la suma de los promedios finales de los alumnos que no adeudan materias entre el número total de éstos.

Secundaria general: educación inmediatamente posterior a la primaria cuyo fin es preparar al alumno para que ingrese al nivel posterior. Se cursa en tres años.

Secundaria técnica: educación inmediatamente posterior a la primaria cuyo fin es preparar a los alumnos tanto para que ingresen al nivel medio superior como para darles la oportunidad de incorporarse al mercado de trabajo con una educación tecnológica de carácter propedéutico y terminal.

Sostenimiento autónomo: sostenimiento de las instituciones que tiene capacidad para administrarse por sí mismas. Generalmente reciben subsidio del gobierno federal y el estatal.

Sostenimiento de la escuela: fuente de financiamiento que proporciona los recursos para el funcionamiento de la escuela.

Sostenimiento particular: el de las escuelas que se sostienen con recursos propios.

Sostenimiento público: el de las escuelas que se sostienen con recursos del gobierno.

Telesecundaria: imparte la educación secundaria por medio de la televisión. Funciona con los mismos programas de estudio de la secundaria general y atiende fundamentalmente a la población adolescente que vive en comunidades dispersas que carecen de escuela secundaria general o técnica.

Turno: horario con que laboran los establecimientos escolares.

UAA: Universidad Autónoma de Aguascalientes.