

Las Cifras

de la Educación, Fin de ciclo 2006-2007



Las Cifras

de la Educación, Fin de ciclo 2006-2007

INDICE

Presentación	4	Educación básica por sostenimiento nivel y grado	26	Alumnos reprobados en primaria y secundaria por género, nivel y grado	49
Histórico		Secundaria por modo, sostenimiento y grado	27	Alumnos reprobados en primaria por sostenimiento y género	50
Cielos 95-96 al 06-07	5	Educación básica por municipio, turno, nivel y grado	28	Alumnos reprobados en secundaria por modo, sostenimiento y grado	51
Inscripción inicial		Educación básica por municipio, medio, nivel y grado	30	Aprovechamiento en primaria por municipio, turno y grado	52
Preescolar por municipio y ciclo escolar.....	6	Educación básica por año de nacimiento, nivel y grado	32	Aprovechamiento en secundaria por municipio, turno y grado	54
Primaria por municipio y ciclo escolar	7	Educación básica por municipio, género, nivel y grado	33	Egreso	56
Secundaria por municipio y ciclo escolar	8	Educación básica por lugar de nacimiento y nivel	35	Alumnos egresados de educación básica por municipio y nivel	57
Aprovechamiento		Retención y deserción	36	Alumnos egresados de educación básica por edad y nivel	58
Primaria por ciclo escolar	9	Alumnos retenidos y desertores de educación básica por nivel y grado	37	Alumnos egresados de primaria por sostenimiento y género	59
Secundaria por ciclo escolar	10	Eficiencia Alfabetizadora por municipio	38	Alumnos egresados de secundaria por modo, sostenimiento y género	60
Retención y Deserción		Alumnos dados de baja sin especificar motivo de educación básica por municipio, nivel y grado	39	Glosario.	61
Preescolar por ciclo escolar.....	11	Alumnos dados de baja sin especificar motivo de primaria por sostenimiento y grado	40		
Primaria por ciclo escolar.....	12	Alumnos dados de baja sin especificar motivo de secundaria por modo, sostenimiento y grado	41		
Secundaria por ciclo escolar	13	Aprovechamiento	42		
Aprobación		Alumnos regulares y repetidores en primaria y secundaria al inicio del ciclo escolar por nivel y grado	43		
Gráfica de primaria y secundaria por ciclo escolar	14	Gráfica alumnos repetidores en primaria y secundaria al inicio del ciclo escolar por nivel y grado	44		
Egreso		Gráfica alumnos repetidores en primaria y secundaria al inicio del ciclo escolar por municipio, nivel y grado	45		
Preescolar por municipio y ciclo escolar	15	Alumnos aprobados y reprobados en primaria y secundaria al final del ciclo escolar por nivel y grado	46		
Primaria por municipio y ciclo escolar	16	Alumnos reprobados en primaria y secundaria por nivel y grado	47		
Secundaria por municipio y ciclo escolar	17	Alumnos reprobados en primaria y secundaria por municipio, nivel y grado	48		
Gráfica de preescolar, primaria y secundaria por ciclo escolar.....	18	Eficiencia terminal ajustada			
Eficiencia terminal ajustada		Primaria y secundaria por nivel y generación	19		
Gráfica de primaria.....	20	Gráfica de primaria.....	20		
Gráfica de secundaria.....	21	Gráfica de secundaria.....	21		
Atención a la demanda	22	Educación básica por nivel y grado	23		
Educación básica por nivel y grado	23	Educación básica por municipio, nivel y grado	24		
Educación básica por municipio, nivel y grado	24	Gráfica de educación básica por municipio y nivel	25		
Gráfica de educación básica por municipio y nivel	25				

PRESENTACIÓN

Las cifras de la Educación de Fin de Ciclo 2006-2007, contienen información estadística sobre los indicadores más relevantes del Sistema Educativo Estatal. Los resultados que aquí se presentan permiten conocer la deserción, reprobación, aprovechamiento, egresión, existencia final y eficiencia Terminal.

Su elaboración responde a la necesidad de proporcionar a la sociedad en general información oportuna que le permita un mayor conocimiento sobre la educación básica que se imparte en el Estado.

Es natural comentar que en todo esfuerzo colectivo, como son las tareas educativas participan numerosas personas; es por ello que expreso mi agradecimiento a los alumnos, docentes, padres de familia, supervisores, coordinadores, directores y de todos los actores educativos del estado por las aportaciones que hicieron cada uno de ellos a efecto de poder documentar de manera fehaciente los contenidos de este libro, el cual dejo a la amable consideración de los lectores.

Atentamente,

Ing. Óscar Ponce Hernández
Director General del IEA.

Las Cifras
de la Educación, Fin de ciclo 2006-2007

HISTÓRICO

Inscripción inicial en preescolar por municipio y ciclo escolar

Municipio													Variación 06-07 vs 95-96
	1995-1996	1996-1997	1997-1998	1998-1999	1999-2000	2000-2001	2001-2002	2002-2003	2003-2004	2004-2005	2005-2006	2006-2007	
Estatal	32 105	33 691	34 165	35 215	35 862	36 459	35 790	36 988	37 356	37 098	46 167	48 797	51.99
Aguascalientes	21 357	22 670	23 117	23 806	24 279	24 637	24 517	25 079	25 164	25 525	31 163	32 191	50.73
Asientos	1 558	1 524	1 459	1 507	1 513	1 542	1 470	1 577	1 615	1 493	1 945	2 026	30.04
Calvillo	1 830	1 933	1 766	1 855	1 850	1 959	1 870	1 809	1 812	1 615	1 939	2 192	19.78
Cosío	530	532	589	593	621	643	574	575	581	590	725	745	40.57
El Llano	550	550	564	606	627	546	531	588	556	493	529	703	27.82
Jesús María	1 966	2 029	2 105	2 153	2 231	2 301	2 309	2 542	2 691	2 798	3 819	4 102	108.65
Pabellón de Arteaga	1 127	1 117	1 156	1 189	1 166	1 262	1 167	1 149	1 257	1 239	1 628	1 747	55.01
Rincón de Romos	1 421	1 494	1 505	1 540	1 561	1 546	1 470	1 574	1 514	1 446	1 939	2 224	56.51
San Francisco de los Romo	773	845	845	852	896	915	880	961	1 053	913	1 361	1 573	103.49
San José de Gracia	330	315	327	343	347	347	286	324	307	281	286	345	4.55
Tepezalá	663	682	732	771	771	761	716	810	806	705	833	949	43.14

Fuente: IEA, Dirección de Planeación y Evaluación, Formatos 911.

Inscripción inicial en primaria por municipio y ciclo escolar

Municipio													Variación
	1995-1996	1996-1997	1997-1998	1998-1999	1999-2000	2000-2001	2001-2002	2002-2003	2003-2004	2004-2005	2005-2006	2006-2007	06-07 vs 95-96
Estatal	136 903	141 254	143 676	146 300	149 540	152 340	154 455	154 405	154 794	155 019	155 751	155 749	13.77
Aguascalientes	86 344	89 272	91 337	93 372	95 897	97 890	99 307	99 263	99 561	99 898	100 420	100 023	15.84
Asientos	6 647	6 817	6 832	6 928	6 965	7 034	7 138	7 026	6 981	6 842	6 879	7 031	5.78
Calvillo	9 356	9 468	9 379	9 323	9 101	8 913	8 772	8 715	8 428	8 123	7 942	7 974	(14.77)
Cosío	2 027	2 054	2 106	2 130	2 133	2 231	2 271	2 261	2 219	2 181	2 221	2 201	8.58
El Llano	2 922	2 963	2 971	2 990	3 097	3 029	2 944	2 947	2 930	2 916	2 901	2 885	(1.27)
Jesús María	9 563	10 074	10 163	10 478	10 762	11 132	11 556	11 691	12 092	12 675	13 089	13 206	38.09
Pabellón de Arteaga	5 252	5 571	5 627	5 725	5 842	5 911	5 983	5 925	5 849	5 810	5 773	5 797	10.38
Rincón de Romos	6 837	6 949	7 180	7 187	7 373	7 576	7 641	7 639	7 528	7 400	7 277	7 248	6.01
San Francisco de los Romo	3 475	3 538	3 562	3 697	3 818	4 014	4 156	4 348	4 610	4 679	4 805	4 982	43.37
San José de Gracia	1 364	1 367	1 378	1 327	1 383	1 403	1 430	1 415	1 362	1 321	1 311	1 281	(6.09)
Tepezalá	3 116	3 181	3 141	3 143	3 169	3 207	3 257	3 175	3 234	3 174	3 133	3 121	0.16

Fuente: IEA, Dirección de Planeación y Evaluación, Formatos 911.

Inscripción inicial en secundaria por municipio y ciclo escolar

Municipio													Variación 06-07 vs 95-96
	1995-1996	1996-1997	1997-1998	1998-1999	1999-2000	2000-2001	2001-2002	2002-2003	2003-2004	2004-2005	2005-2006	2006-2007	
Estatal	48 258	49 930	51 539	52 507	52 561	53 519	54 943	59 402	62 303	64 483	64 422	66 257	37.30
Aguascalientes	32 787	33 530	34 600	35 244	35 261	36 093	37 138	40 259	42 292	43 499	43 056	44 177	34.74
Asientos	2 319	2 470	2 564	2 495	2 485	2 542	2 622	2 787	2 870	3 010	2 976	3 082	32.90
Calvillo	2 336	2 517	2 566	2 648	2 687	2 735	2 771	2 850	2 930	3 029	3 039	3 077	31.72
Cosío	624	727	744	801	801	783	734	771	832	958	973	1 040	66.67
El Llano	790	897	1 044	1 011	1 006	943	1 018	1 119	1 165	1 201	1 300	1 343	70.00
Jesús María	2 650	2 741	2 840	3 060	3 151	3 169	3 202	3 595	3 762	3 999	4 039	4 125	55.66
Pabellón de Arteaga	1 864	1 886	1 852	1 872	1 928	1 976	2 076	2 250	2 363	2 406	2 394	2 471	32.56
Rincón de Romos	2 475	2 554	2 570	2 634	2 595	2 622	2 657	2 831	2 991	3 119	3 181	3 267	32.00
San Francisco de los Romo	929	1 024	1 059	1 056	1 037	1 090	1 166	1 235	1 396	1 466	1 581	1 680	80.84
San José de Gracia	469	477	502	499	464	464	470	506	507	550	572	599	27.72
Tepezalá	1 015	1 107	1 198	1 187	1 146	1 102	1 089	1 199	1 195	1 246	1 311	1 396	37.54

Fuente: IEA, Dirección de Planeación y Evaluación, Formatos 911.

Alumnos regulares y repetidores en primaria por ciclo escolar

Concepto												Variación 06-07 vs 96-97
	1996-1997	1997-1998	1998-1999	1999-2000	2000-2001	2001-2002	2002-2003	2003-2004	2004-2005	2005-2006	2006-2007	
Alumnos atendidos	141 784	145 095	147 805	150 941	152 926	155 681	155 627	155 375	155 974	156 883	158 406	11.72
Alumnos regulares	136 088	139 080	140 581	143 237	146 195	148 921	148 162	149 477	150 423	151 347	153 271	12.63
Porcentaje de alumnos regulares	95.98	95.85	95.11	94.90	95.60	95.66	95.20	96.20	96.44	96.47	96.76	0.78
Alumnos repetidores	5 696	6 015	7 224	7 704	6 731	6 760	7 465	5 895	5 551	5 536	5 135	(9.85)
Porcentaje de alumnos repetidores	4.02	4.15	4.89	5.10	4.40	4.34	4.80	3.79	3.56	3.53	3.24	(0.78)

Fuente: IEA, Dirección de Planeación y Evaluación, Registro Continuo de Alumnos (RCA).

Alumnos regulares y repetidores en secundaria por ciclo escolar

Concepto												Variación
	1996-1997	1997-1998	1998-1999	1999-2000	2000-2001	2001-2002 ¹	2002-2003 ¹	2003-2004 ¹	2004-2005	2005-2006 ²	2006-2007 ²	06-07 vs 96-97
Alumnos atendidos	50 212	51 766	52 684	52 672	53 697	54 605	58 988	61 859	64 135	64 196	66 289	32.02
Alumnos regulares	49 736	51 130	51 769	51 361	52 533	53 338	57 560	60 361	62 483	62 539	64 740	30.17
Porcentaje de alumnos regulares	99.05	98.77	98.26	97.51	97.83	97.68	97.58	97.58	97.42	97.42	97.66	(1.39)
Alumnos repetidores	476	636	915	1 311	1 164	1 267	1 428	1 498	1 652	1 657	1 549	225.42
Porcentaje de alumnos repetidores	0.95	1.23	1.74	2.49	2.17	2.32	2.42	2.42	2.58	2.58	2.34	1.39

¹No incluye la secundaria de la UAA, ni el Margil .

²No incluye la secundaria de la UAA.

Fuente: IEA, Dirección de Planeación y Evaluación, Registro Continuo de Alumnos (RCA).

Alumnos retenidos y desertores en preescolar por ciclo escolar

Concepto												Variación
	1996-1997	1997-1998	1998-1999	1999-2000	2000-2001	2001-2002	2002-2003	2003-2004	2004-2005	2005-2006	2006-2007	06-07 vs 96-97
Inscripción total	36 416	36 217	37 137	38 938	37 743	37 134	38 618	39 219	39 342	48 587	51 066	40.23
Alumnos que cambiaron de escuela	1 428	1 102	897	1 576	733	472	1 235	791	965	1 156	1 359	(4.83)
Alumnos atendidos ¹	34 988	35 115	36 240	37 362	37 010	36 662	37 383	38 428	38 377	47 431	49 707	42.07
Alumnos retenidos ²	33 584	33 611	34 473	35 632	35 984	35 657	36 415	37 343	37 183	45 752	48 111	43.26
Alumnos dados de baja sin especificar motivo	1 277	1 395	1 707	1 570	991	935	913	1 018	1 143	1 567	1 502	17.62
Alumnos que emigraron del Estado	125	108	59	155	35	69	53	65	50	110	88	(29.60)
Alumnos dados de baja por defunción	2	1	1	5	0	1	2	2	1	2	6	200.00
% de deserción aparente ³	7.78	7.20	7.17	8.49	4.66	3.98	5.70	4.78	5.49	5.83	5.79	(1.99)
% de deserción real⁴	3.65	3.97	4.71	4.20	2.68	2.55	2.44	2.65	2.98	3.30	3.02	(0.63)

¹ Se obtiene de, la inscripción total menos los alumnos que cambiaron de escuela

² Se obtiene de, alumnos atendidos menos la sumatoria de alumnos dados de baja sin especificar motivo, que emigraron del estado y dados de baja por defunción.

³ Se obtiene de dividir la sumatoria de alumnos que cambiaron de escuela, dados de baja sin especificar motivo, que emigraron del estado y dados de baja por defunción entre la inscripción total.

⁴ Se obtiene de dividir alumnos dados de baja sin especificar motivo entre los alumnos atendidos.

Fuente: IEA, Dirección de Planeación y Evaluación, Registro Continuo de Alumnos (RCA).

Alumnos retenidos y desertores en primaria por ciclo escolar

Concepto												Variación 06-07 vs 96-97
	1996-1997	1997-1998	1998-1999	1999-2000	2000-2001	2001-2002	2002-2003	2003-2004	2004-2005	2005-2006	2006-2007	
Inscripción total	144 122	147 826	150 357	154 112	155 328	158 067	157 978	157 760	158 747	159 544	161 661	12.17
Alumnos que cambiaron de escuela	2 338	2 731	2 552	3 171	2 402	2 386	2 351	2 388	2 773	2 661	3 255	39.22
Alumnos atendidos ¹	141 784	145 095	147 805	150 941	152 926	155 681	155 627	155 372	155 974	156 883	158 406	11.72
Alumnos retenidos ²	138 302	141 018	143 487	146 528	149 777	152 246	152 339	152 548	153 115	153 841	155 322	12.31
Alumnos dados de baja sin especificar motivo	2 925	3 663	3 923	3 817	2 629	3 032	2 992	2 422	2 614	2 770	2 760	(5.64)
Alumnos que emigraron del Estado	540	406	381	575	513	394	288	396	239	265	307	(43.15)
Alumnos dados de baja por defunción	17	8	14	21	7	9	8	6	6	7	17	-
% de deserción aparente ³	4.04	4.61	4.57	4.92	3.57	3.68	3.57	3.30	3.55	3.57	3.92	(0.12)
% de deserción real⁴	2.06	2.52	2.65	2.53	1.72	1.95	1.92	1.56	1.68	1.77	1.74	(0.32)

¹ Se obtiene de, la inscripción total menos los alumnos que cambiaron de escuela

² Se obtiene de, alumnos atendidos menos la sumatoria de alumnos dados de baja sin especificar motivo, que emigraron del estado y dados de baja por defunción.

³ Se obtiene de dividir la sumatoria de alumnos que cambiaron de escuela, dados de baja sin especificar motivo, que emigraron del estado y dados de baja por defunción entre la inscripción total.

⁴ Se obtiene de dividir alumnos dados de baja sin especificar motivo entre los alumnos atendidos.

Fuente: IEA, Dirección de Planeación y Evaluación, Registro Continuo de Alumnos (RCA).

Alumnos retenidos y desertores en secundaria por ciclo escolar

Concepto												Variación 06-07 vs 96-97
	1996-1997	1997-1998	1998-1999	1999-2000	2000-2001	2001-2002 ¹	2002-2003 ¹	2003-2004 ¹	2004-2005	2005-2006 ²	2006-2007 ²	
Inscripción total	50 855	52 326	53 374	53 470	54 585	55 556	59 965	62 852	65 198	65 104	67 268	32.27
Alumnos que cambiaron de escuela	643	560	690	798	888	951	977	993	1 063	908	979	52.26
Alumnos atendidos ³	50 212	51 766	52 684	52 672	53 697	54 605	58 988	61 859	64 135	64 196	66 289	32.02
Alumnos retenidos ⁴	47 395	48 870	49 525	49 784	50 851	51 755	56 105	58 655	60 923	61 396	63 382	33.73
Alumnos dados de baja sin especificar motivo	2 607	2 720	2 945	2 634	2 660	2 662	2 677	2 975	3 040	2 665	2 703	3.68
Alumnos que emigraron del Estado	210	174	209	246	182	184	202	224	163	129	191	(9.05)
Alumnos dados de baja por defunción	-	2	5	8	4	4	4	5	9	6	13	-
% de deserción aparente ⁵	6.80	6.60	7.21	6.89	6.84	6.84	6.44	6.68	6.56	5.70	5.78	(1.03)
% de deserción real ⁶	5.19	5.25	5.59	5.00	4.95	4.88	4.54	4.81	4.74	4.15	4.08	(1.11)

¹ No se incluye la secundaria de la UAA ni Margil.

² No se incluye la secundaria de la UAA.

³ Se obtiene de, la inscripción total menos los alumnos que cambiaron de escuela

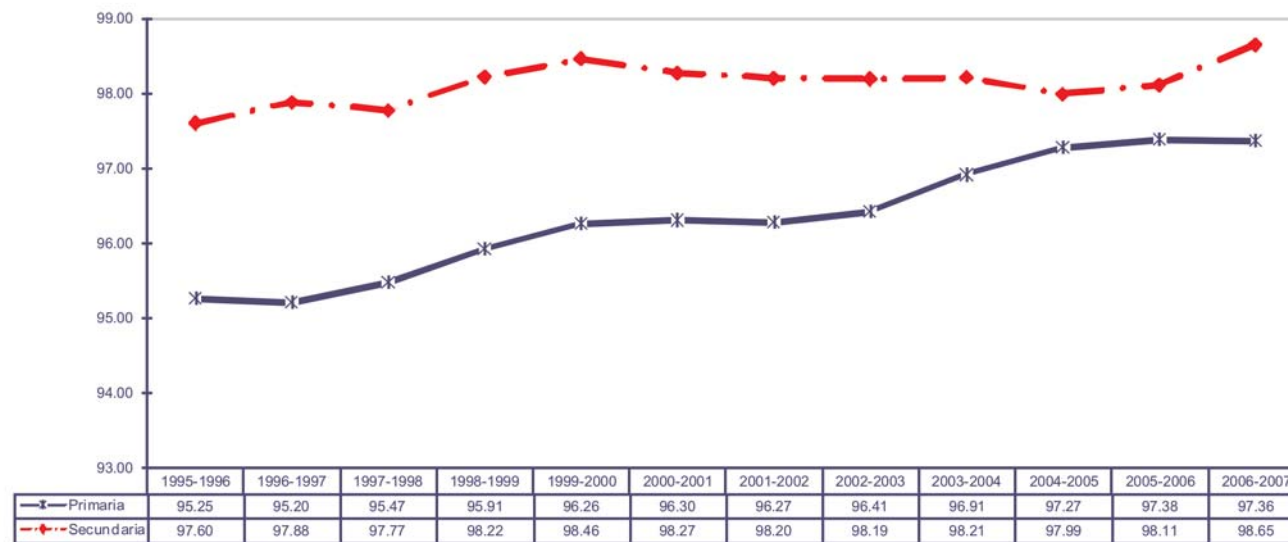
⁴ Se obtiene de, alumnos atendidos menos la sumatoria de alumnos dados de baja sin especificar motivo, que emigraron del estado y dados de baja por defunción.

⁵ Se obtiene de dividir la sumatoria de alumnos que cambiaron de escuela, dados de baja sin especificar motivo, que emigraron del estado y dados de baja por defunción entre la inscripción total.

⁶ Se obtiene de dividir alumnos dados de baja sin especificar motivo entre los alumnos atendidos.

Fuente: IEA, Dirección de Planeación y Evaluación, Registro Continuo de Alumnos (RCA).

Porcentaje de alumnos aprobados en primaria y secundaria por ciclo escolar



Fuente: IEA, Dirección de Planeación y Evaluación, Registro Continuo de Alumnos (RCA).

Alumnos egresados de preescolar por municipio y ciclo escolar

Municipio														Variación 06-07 vs 94-95
	1994-1995	1995-1996	1996-1997	1997-1998	1998-1999	1999-2000	2000-2001	2001-2002	2002-2003	2003-2004	2004-2005	2005-2006	2006-2007	
Estatal	18 931	21 074	21 343	21 989	22 540	23 467	23 422	23 490	23 078	24 365	24 361	25 183	25 101	32.59
Aguascalientes	12 402	13 405	13 875	14 161	14 605	15 239	15 268	15 409	15 275	15 965	16 078	16 387	16 608	33.91
Asientos	884	1 168	972	1 041	1 061	1 087	1 101	1 082	1 046	1 137	1 050	1 179	1 015	14.82
Calvillo	1 248	1 482	1 352	1 362	1 350	1 331	1 347	1 370	1 229	1 207	1 126	1 122	1 051	(15.79)
Cosío	302	333	349	382	351	401	403	347	324	365	353	380	369	22.19
El Llano	364	414	449	400	430	425	376	423	379	404	336	380	330	(9.34)
Jesús María	1 245	1 392	1 449	1 504	1 541	1 659	1 699	1 684	1 660	1 935	2 022	2 185	2 166	73.98
Pabellón de Arteaga	694	811	761	824	880	878	852	855	832	866	863	929	875	26.08
Rincón de Romos	821	902	1 058	1 033	1 064	1 129	1 061	1 062	1 029	1 025	1 110	1 158	1 180	43.73
San Francisco de los Romo	489	456	544	570	580	614	589	637	655	799	797	814	890	82.00
San José de Gracia	161	229	167	226	196	233	236	198	170	205	167	171	161	-
Tepezalá	321	482	367	486	482	471	490	423	479	457	459	478	456	42.06

Fuente: IEA, Dirección de Planeación y Evaluación, Registro Continuo de Alumnos (RCA).

Alumnos egresados de primaria por municipio y ciclo escolar

Municipio													Variación 06-07 vs 94-95	
	1994-1995	1995-1996	1996-1997	1997-1998	1998-1999	1999-2000	2000-2001	2001-2002	2002-2003	2003-2004	2004-2005	2005-2006		2006-2007
Estatal	19 820	20 309	20 571	21 014	20 294	21 000	21 499	23 857	23 170	23 633	23 993	24 620	24 734	24.79
Aguascalientes	12 905	13 370	13 091	13 411	12 950	13 646	14 153	15 767	15 161	15 326	15 651	15 810	16 028	24.20
Asientos	901	932	992	923	1 009	966	907	1 094	1 034	1 063	993	1 100	1 083	20.20
Calvillo	1 199	1 227	1 329	1 373	1 338	1 264	1 246	1 316	1 283	1 242	1 255	1 201	1 246	3.92
Cosío	300	322	307	339	318	274	292	331	331	371	324	384	380	26.67
El Llano	411	403	441	429	428	389	417	427	447	441	475	491	456	10.95
Jesús María	1 154	1 253	1 416	1 446	1 362	1 445	1 453	1 606	1 589	1 731	1 813	1 953	1 995	72.88
Pabelón de Arteaga	741	681	767	829	805	784	848	889	900	906	896	939	911	22.94
Rincón de Romos	1 012	1 017	1 028	1 075	996	1 047	1 012	1 153	1 134	1 162	1 188	1 236	1 139	12.55
San Francisco de los Romo	503	471	521	499	505	536	550	574	634	672	693	765	738	46.72
San José de Gracia	232	196	210	229	162	196	198	200	208	229	201	230	239	3.02
Tepezalá	462	437	469	461	421	453	423	500	449	490	504	511	519	12.34

Fuente: IEA, Dirección de Planeación y Evaluación, Registro Continuo de Alumnos (RCA).

Alumnos egresados de secundaria por municipio y ciclo escolar

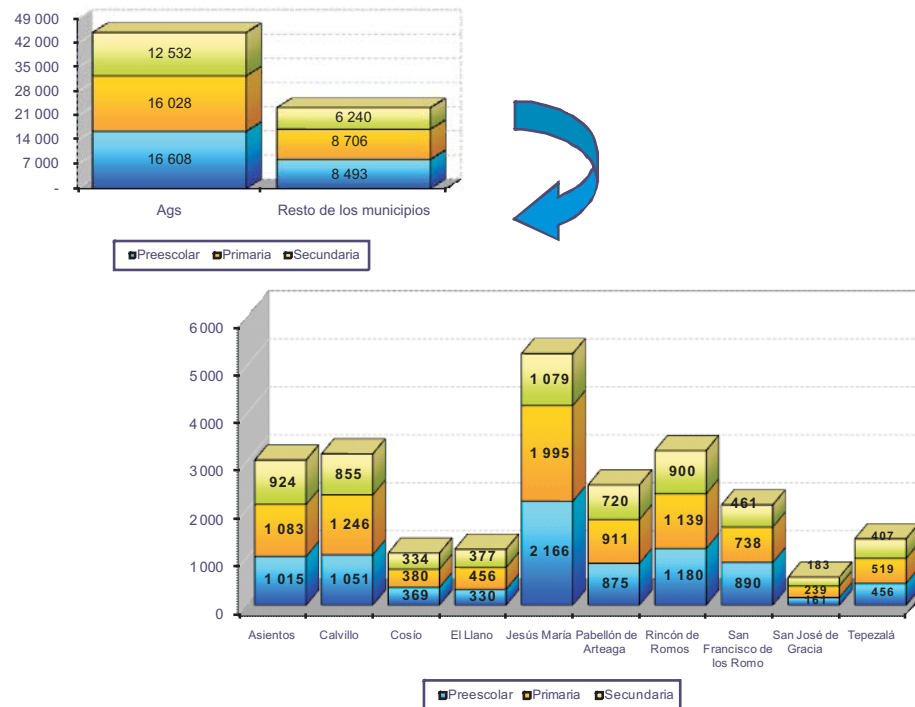
Municipio	1994-1995	1995-1996	1996-1997	1997-1998	1998-1999	1999-2000	2000-2001	2001-2002 ¹	2002-2003 ¹	2003-2004 ¹	2004-2005 ²	2005-2006 ²	2006-2007 ²	Variación 06-07 vs 04-05
	Estatal	10 298	13 265	14 062	14 824	14 662	15 170	15 501	15 153	15 899	16 652	18 859	18 319	18 772
Aguascalientes	7 190	9 354	9 543	10 037	10 164	10 357	10 574	10 248	10 748	11 417	12 827	12 377	12 532	74.30
Asientos	466	592	654	758	699	704	698	779	786	793	912	866	924	98.28
Calvillo	420	514	603	666	640	630	736	761	717	755	834	815	855	103.57
Cosío	104	130	193	230	230	216	247	230	206	201	262	263	334	221.15
El Llano	159	202	219	288	251	290	270	262	290	325	358	370	377	137.11
Jesús María	501	691	823	757	708	874	909	817	942	902	1 140	1 089	1 079	115.37
Pabellón de Arteaga	383	498	581	555	502	519	579	579	601	645	703	699	720	87.99
Rincón de Romos	596	718	753	729	752	782	762	760	807	790	939	933	900	51.01
San Francisco de los Romo	167	223	280	314	267	311	263	302	329	345	378	418	461	176.05
San José de Gracia	89	112	117	156	133	140	139	117	151	135	138	165	183	105.62
Tepezalá	223	231	296	334	316	347	324	298	322	325	368	324	407	82.51

¹ No se incluye la secundaria de la UAA ni el Margil.

² No se incluye la secundaria de la UAA.

Fuente: IEA, Dirección de Planeación y Evaluación, Registro Continuo de Alumnos (RCA).

Egresados en preescolar, primaria y secundaria por ciclo escolar



Fuente: IEA, Dirección de Planeación y Evaluación, Registro Continuo de Alumnos (RCA).

Eficiencia terminal ajustada en primaria y secundaria por nivel y generación

Primaria

Generación	Eficiencia Terminal (%)
1987-1993	85.99
1988-1994	83.96
1989-1995	91.05
1990-1996	92.61
1991-1997	92.22
1992-1998	94.97
1993-1999	94.30
1994-2000	93.60
1995-2001	95.59
1996-2002	89.85
1997-2003	92.73
1998-2004	93.41
1999-2005	94.23
2000-2006	94.99
2001-2007	95.81

Secundaria

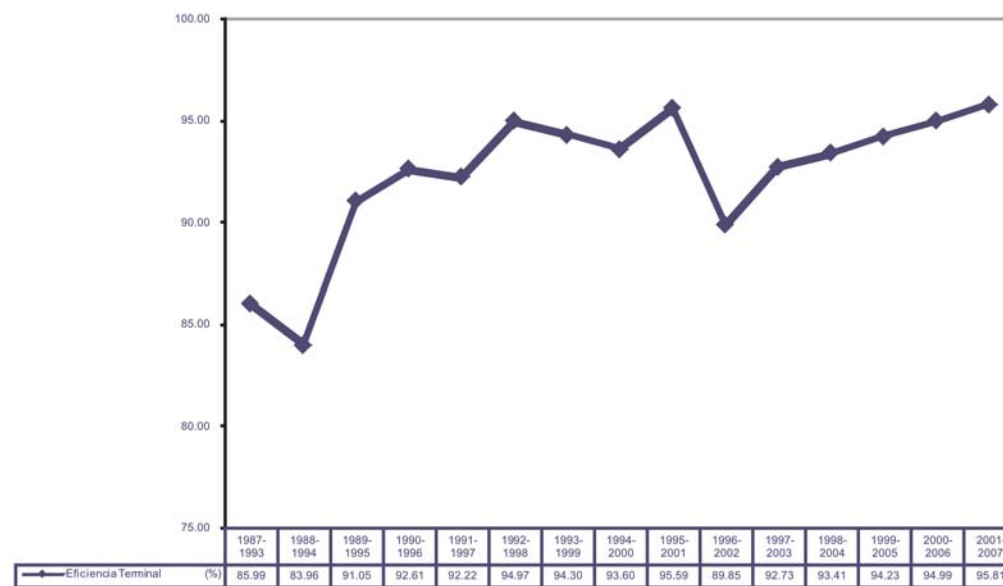
Generación	Eficiencia Terminal (%)
1990-1993	74.08
1991-1994	75.20
1992-1995	72.94
1993-1996	81.29
1994-1997	81.71
1995-1998	81.03
1996-1999	80.34
1997-2000	79.94
1998-2001	79.86
1999-2002 ¹	82.12
2000-2003 ¹	82.08
2001-2004 ¹	82.62
2002-2005 ¹	81.99
2003-2006 ²	82.34
2004-2007 ²	82.41

¹ No se incluye la secundaria de la UAA ni el Margil.

² No se incluye la secundaria de la UAA.

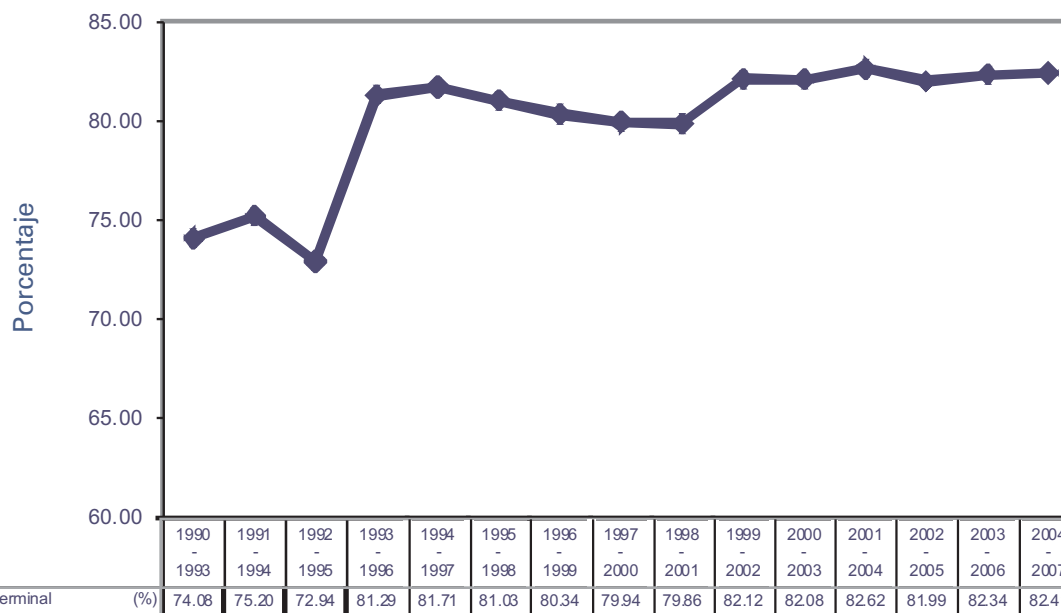
Fuente: IEA, Dirección de Planeación y Evaluación, Formatos 911 y Registro Continuo de Alumnos (RCA).

Eficiencia terminal en primaria por generación



Fuente: IEA, Dirección de Planeación y Evaluación, Formatos 911 y Registro Continuo de Alumnos (RCA).

Eficiencia terminal en secundaria por modalidad, sostenimiento y generación



Fuente: IEA, Dirección de Planeación y Evaluación, Formatos 911 y Registro Continuo de Alumnos (RCA).

Las Cifras
de la Educación, Fin de ciclo 2006-2007

ALUMNOS ATENDIDOS

Alumnos Atendidos en educación básica por nivel y grado

Concepto	Nivel y grado (número de alumnos)															Total
	Preescolar				Primaria						Secundaria ¹					
	1o.	2o.	3o.	Subtotal	1o.	2o.	3o.	4o.	5o.	6o.	Subtotal	1o.	2o.	3o.	Subtotal	
Inscripción inicial	1 839	20 732	26 226	48 797	28 177	26 552	25 980	24 881	25 297	24 862	155 749	24 406	22 107	19 744	66 257	270 803
Inscripción total	2 469	22 194	26 403	51 066	29 893	27 633	26 953	25 712	26 062	25 408	161 661	24 862	22 503	19 903	67 268	279 995
Existencia final	2 272	20 738	25 101	48 111	28 239	26 482	25 889	24 785	25 132	24 795	155 322	23 362	21 085	18 935	63 382	266 815
Alumnos atendidos	2 441	21 582	25 684	49 707	29 124	27 003	26 330	25 230	25 605	25 114	158 406	24 461	22 168	19 660	66 289	274 402

¹ No se incluye la secundaria de la UAA.

Fuente: IEA, Dirección de Planeación y Evaluación, Registro Continuo de Alumnos, Formatos 911 y Registro Continuo de Alumnos (RCA)

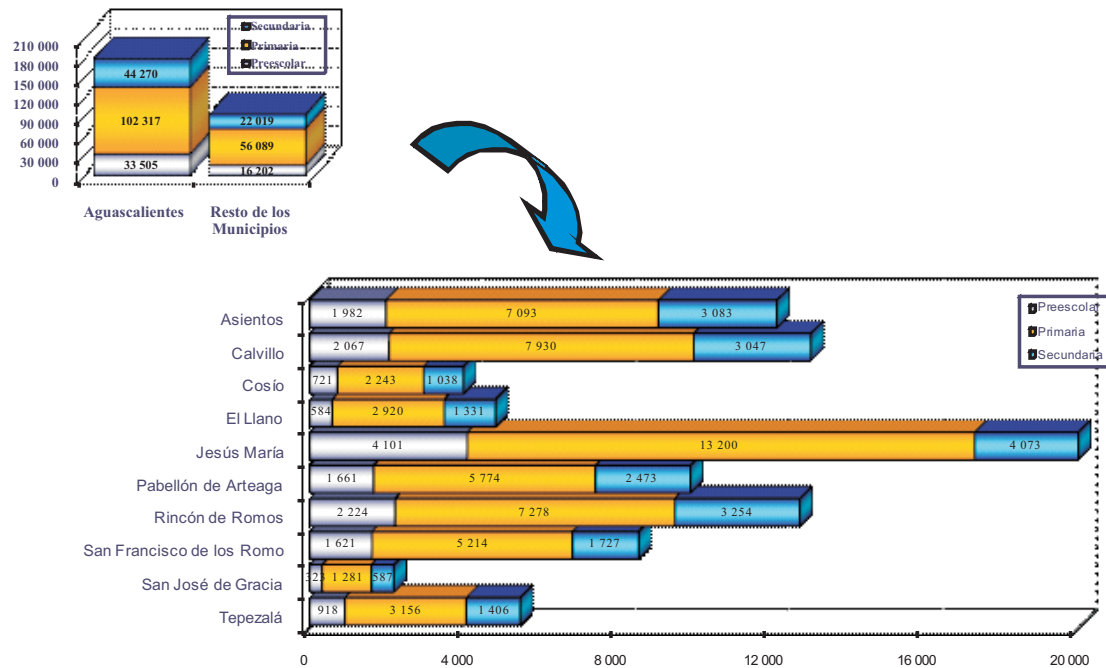
Alumnos atendidos en educación básica por municipio, nivel y grado

Municipio	Nivel y grado (número de alumnos)															Total
	Preescolar				Primaria						Secundaria ¹					
	1o.	2o.	3o.	Subtotal	1o.	2o.	3o.	4o.	5o.	6o.	Subtotal	1o.	2o.	3o.	Subtotal	
Estatal	2 441	21 582	25 684	49 707	29 124	27 003	26 330	25 230	25 605	25 114	158 406	24 461	22 168	19 660	66 289	274 402
Aguascalientes	1 989	14 512	17 004	33 505	18 427	17 361	17 124	16 460	16 682	16 263	102 317	16 207	14 904	13 159	44 270	180 092
Asientos	71	870	1 041	1 982	1 443	1 244	1 130	1 072	1 101	1 103	7 093	1 155	974	954	3 083	12 158
Calvillo	101	884	1 082	2 067	1 449	1 304	1 297	1 274	1 318	1 288	7 930	1 121	1 018	908	3 047	13 044
Cosío		348	373	721	415	392	365	345	342	384	2 243	379	318	341	1 038	4 002
El Llano	22	225	337	584	541	479	480	474	485	461	2 920	484	459	388	1 331	4 835
Jesús María	105	1 786	2 210	4 101	2 580	2 319	2 214	2 027	2 033	2 027	13 200	1 563	1 379	1 131	4 073	21 374
Pabellón de Arteaga		764	897	1 661	1 092	986	960	883	927	926	5 774	931	799	743	2 473	9 908
Rincón de Romos	54	967	1 203	2 224	1 349	1 251	1 166	1 176	1 189	1 147	7 278	1 218	1 091	945	3 254	12 756
San Francisco de los Romo	33	674	914	1 621	1 021	900	878	811	851	753	5 214	671	577	479	1 727	8 562
San José de Gracia	5	157	161	323	220	219	201	190	209	242	1 281	216	179	192	587	2 191
Tepezalá	61	395	462	918	587	548	515	518	468	520	3 156	516	470	420	1 406	5 480

¹No se incluye la secundaria de la UAA.

Fuente: IEA, Dirección de Planeación y Evaluación, Registro Continuo de Alumnos (RCA).

Alumnos atendidos en educación básica por municipio y nivel



Fuente: IEA, Dirección de Planeación y Evaluación, Registro Continuo de Alumnos (RCA).

Alumnos atendidos en educación básica por sostenimiento, nivel y grado

Sostenimiento	Nivel y grado (número de alumnos)															Total
	Preescolar				Primaria						Secundaria ¹					
	1o.	2o.	3o.	Subtotal	1o.	2o.	3o.	4o.	5o.	6o.	Subtotal	1o.	2o.	3o.	Subtotal	
Estatal	2 441	21 582	25 684	49 707	29 124	27 003	26 330	25 230	25 605	25 114	158 406	24 461	22 168	19 660	66 289	274 402
IEA	528	18 905	22 805	42 238	26 229	24 355	23 735	22 672	23 164	22 700	142 855	22 730	20 541	18 181	61 452	246 545
Particular	1 691	2 385	2 634	6 710	2 895	2 648	2 595	2 558	2 441	2 414	15 551	1 731	1 627	1 479	4 837	27 098
ISSSTE, DIF	222	292	245	759	0	0	0	0	0	0	0	0	0	0	0	759

Nota. En primaria, el Conafe sólo considera tres niveles, que equivalen a 1° y 2°, 3° y 4°, 5° y 6° de la primaria regular.

¹No se incluye la secundaria de la UAA.

Fuente: IEA, Dirección de Planeación y Evaluación, Registro Continuo de Alumnos (RCA).

Alumnos atendidos en secundaria¹
por modo, sostenimiento y grado

Modo Sostenimiento	Secundaria			Total
	1o.	2o.	3o.	
Estatal	24 461	22 168	19 660	66 289
Generales	11 440	10 526	9 349	31 315
Público	9 864	9 041	8 018	26 923
Particular	1 576	1 485	1 331	4 392
Técnicas	8 945	8 038	7 131	24 114
Público	8 790	7 896	6 983	23 669
Particular	155	142	148	445
Telesecundarias	4 076	3 604	3 180	10 860
Público	4 076	3 604	3 180	10 860

¹ No se incluye la secundaria de la UAA.

Fuente: IEA, Dirección de Planeación y Evaluación, Registro Continuo de Alumnos (RCA).

Alumnos atendidos en educación básica por municipio, turno, nivel y grado

Municipio Turno	Nivel y grado (número de alumnos)														Total	
	Preescolar				Primaria						Secundaria ¹					
	1o.	2o.	3o.	Subtotal	1o.	2o.	3o.	4o.	5o.	6o.	Subtotal	1o.	2o.	3o.		Subtotal
Estatal	2 441	21 582	25 684	49 707	29 124	27 003	26 330	25 230	25 605	25 114	158 406	24 461	22 168	19 660	66 289	274 402
Matutino	2 387	20 122	24 140	46 649	22 385	20 812	20 451	19 884	20 095	19 902	123 529	17 204	16 054	14 619	47 877	218 055
Vespertino	54	1 460	1 544	3 058	6 739	6 191	5 879	5 346	5 510	5 212	34 877	7 257	6 114	5 041	18 412	56 347
Aguascalientes	1 989	14 512	17 004	33 505	18 427	17 361	17 124	16 460	16 682	16 263	102 317	16 207	14 904	13 159	44 270	180 092
Matutino	1 971	13 643	16 305	31 919	13 865	13 066	13 002	12 786	12 869	12 602	78 190	10 597	10 036	9 109	29 742	139 851
Vespertino	18	869	699	1 586	4 562	4 295	4 122	3 674	3 813	3 661	24 127	5 610	4 868	4 050	14 528	40 241
Asientos	71	870	1 041	1 982	1 443	1 244	1 130	1 072	1 101	1 103	7 093	1 155	974	954	3 083	12 158
Matutino	58	782	1 041	1 881	1 249	1 086	982	952	933	968	6 170	1 118	974	954	3 046	11 097
Vespertino	13	88	0	101	194	158	148	120	168	135	923	37	0	0	37	1 061
Calvillo	101	884	1 082	2 067	1 449	1 304	1 297	1 274	1 318	1 288	7 930	1 121	1 018	908	3 047	13 044
Matutino	92	874	1 070	2 036	1 274	1 142	1 137	1 085	1 153	1 135	6 926	820	778	697	2 295	11 257
Vespertino	9	10	12	31	175	162	160	189	165	153	1 004	301	240	211	752	1 787
Cosío	0	348	373	721	415	392	365	345	342	384	2 243	379	318	341	1 038	4 002
Matutino	0	348	373	721	383	355	335	320	316	356	2 065	341	287	324	952	3 738
Vespertino	0	0	0	0	32	37	30	25	26	28	178	38	31	17	86	264
El Llano	22	225	337	584	541	479	480	474	485	461	2 920	484	459	388	1 331	4 835
Matutino	22	225	337	584	468	418	409	407	421	402	2 525	484	459	388	1 331	4 440
Vespertino	0	0	0	0	73	61	71	67	64	59	395	0	0	0	0	395
Jesús María	105	1 786	2 210	4 101	2 580	2 319	2 214	2 027	2 033	2 027	13 200	1 563	1 379	1 131	4 073	21 374
Matutino	102	1 563	1 768	3 433	1 861	1 705	1 678	1 527	1 514	1 552	9 837	1 009	918	817	2 744	16 014
Vespertino	3	223	442	668	719	614	536	500	519	475	3 363	554	461	314	1 329	5 360

(Continúa)

Alumnos atendidos en educación básica por municipio, turno, nivel y grado

Municipio Turno	Nivel y grado (número de alumnos)														Total	
	Preescolar				Primaria						Secundaria ¹					
	1o.	2o.	3o.	Subtotal	1o.	2o.	3o.	4o.	5o.	6o.	Subtotal	1o.	2o.	3o.		Subtotal
Pabellón de Arteaga	0	764	897	1 661	1 092	986	960	883	927	926	5 774	931	799	743	2 473	9 908
Matutino	0	669	736	1 405	777	723	703	657	706	704	4 270	706	622	580	1 908	7 583
Vespertino	0	95	161	256	315	263	257	226	221	222	1 504	225	177	163	565	2 325
Rincón de Romos	54	967	1 203	2 224	1 349	1 251	1 166	1 176	1 189	1 147	7 278	1 218	1 091	945	3 254	12 756
Matutino	52	903	1 140	2 095	1 051	956	919	913	916	929	5 684	860	817	722	2 399	10 178
Vespertino	2	64	63	129	298	295	247	263	273	218	1 594	358	274	223	855	2 578
San Francisco de los Romo	33	674	914	1 621	1 021	900	878	811	851	753	5 214	671	577	479	1 727	8 562
Matutino	31	583	770	1 384	713	656	632	590	635	559	3 785	547	521	426	1 494	6 663
Vespertino	2	91	144	237	308	244	246	221	216	194	1 429	124	56	53	233	1 899
San José de Gracia	5	157	161	323	220	219	201	190	209	242	1 281	216	179	192	587	2 191
Matutino	5	157	161	323	220	219	201	190	209	242	1 281	216	179	192	587	2 191
Vespertino	0	0	0	0	0	0	0	0	0	0	0	0	0	0	0	0
Tepezalá	61	395	462	918	587	548	515	518	468	520	3 156	516	470	420	1 406	5 480
Matutino	54	375	439	868	524	486	453	457	423	453	2 796	506	463	410	1 379	5 043
Vespertino	7	20	23	50	63	62	62	61	45	67	360	10	7	10	27	437

¹ No se incluye la secundaria de la UAA.

Fuente: IEA, Dirección de Planeación y Evaluación, Registro Continuo de Alumnos (RCA).

Alumnos atendidos en educación básica por municipio, medio, nivel y grado

Municipio Tipo de Localidad	Nivel														Total	
	Preescolar				Primaria						Secundaria ¹					
	1o.	2o.	3o.	Subtotal	1o.	2o.	3o.	4o.	5o.	6o.	Subtotal	1o.	2o.	3o.		Subtotal
Estatal	2 441	21 582	25 684	49 707	29 124	27 003	26 330	25 230	25 605	25 114	158 406	24 461	22 168	19 660	66 289	274 402
Urbano	2 105	17 129	20 109	39 343	22 250	20 873	20 570	19 611	20 077	19 450	122 831	19 531	17 825	15 781	53 137	215 311
Rural	336	4 453	5 575	10 364	6 874	6 130	5 760	5 619	5 528	5 664	35 575	4 930	4 343	3 879	13 152	59 091
Aguascalientes	1 989	14 512	17 004	33 505	18 427	17 361	17 124	16 460	16 682	16 263	102 317	16 207	14 904	13 159	44 270	180 092
Urbano	1 957	13 319	15 402	30 678	16 934	16 030	15 884	15 182	15 454	15 103	94 587	14 965	13 739	12 173	40 877	166 142
Rural	32	1 193	1 602	2 827	1 493	1 331	1 240	1 278	1 228	1 160	7 730	1 242	1 165	986	3 393	13 950
Asientos	71	870	1 041	1 982	1 443	1 244	1 130	1 072	1 101	1 103	7 093	1 155	974	954	3 083	12 158
Urbano	4	145	140	289	275	270	260	216	252	201	1 474	261	252	238	751	2 514
Rural	67	725	901	1 693	1 168	974	870	856	849	902	5 619	894	722	716	2 332	9 644
Calvillo	101	884	1 082	2 067	1 449	1 304	1 297	1 274	1 318	1 288	7 930	1 121	1 018	908	3 047	13 044
Urbano	23	506	684	1 213	728	679	669	678	732	656	4 142	689	616	532	1 837	7 192
Rural	78	378	398	854	721	625	628	596	586	632	3 788	432	402	376	1 210	5 852
Cosío	0	348	373	721	415	392	365	345	342	384	2 243	379	318	341	1 038	4 002
Urbano	0	108	112	220	129	138	112	108	115	124	726	157	141	120	418	1 364
Rural	0	240	261	501	286	254	253	237	227	260	1 517	222	177	221	620	2 638
El Llano	22	225	337	584	541	479	480	474	485	461	2 920	484	459	388	1 331	4 835
Urbano	0	69	130	199	143	135	155	143	146	143	865	207	194	183	584	1 648
Rural	22	156	207	385	398	344	325	331	339	318	2 055	277	265	205	747	3 187
Jesús María	105	1 786	2 210	4 101	2 580	2 319	2 214	2 027	2 033	2 027	13 200	1 563	1 379	1 131	4 073	21 374
Urbano	70	1 193	1 453	2 716	1 727	1 538	1 473	1 349	1 368	1 295	8 750	1 129	951	802	2 882	14 348
Rural	35	593	757	1 385	853	781	741	678	665	732	4 450	434	428	329	1 191	7 026

(Continúa)

Alumnos atendidos en educación básica por municipio, medio, nivel y grado

Municipio Tipo de Localidad	Nivel														Total	
	Preescolar				Primaria						Secundaria ¹					
	1o.	2o.	3o.	Subtotal	1o.	2o.	3o.	4o.	5o.	6o.	Subtotal	1o.	2o.	3o.		Subtotal
Pabellón de Arteaga	0	764	897	1 661	1 092	986	960	883	927	926	5 774	931	799	743	2 473	9 908
Urbano	0	618	708	1 326	803	696	707	639	692	669	4 206	691	616	591	1 898	7 430
Rural	0	146	189	335	289	290	253	244	235	257	1 568	240	183	152	575	2 478
Rincón de Romos	54	967	1 203	2 224	1 349	1 251	1 166	1 176	1 189	1 147	7 278	1 218	1 091	945	3 254	12 756
Urbano	24	669	815	1 508	872	815	752	776	789	753	4 757	829	744	661	2 234	8 499
Rural	30	298	388	716	477	436	414	400	400	394	2 521	389	347	284	1 020	4 257
San Francisco de los Romo	33	674	914	1 621	1 021	900	878	811	851	753	5 214	671	577	479	1 727	8 562
Urbano	14	320	453	787	413	355	364	349	339	306	2 126	376	352	289	1 017	3 930
Rural	19	354	461	834	608	545	514	462	512	447	3 088	295	225	190	710	4 632
San José de Gracia	5	157	161	323	220	219	201	190	209	242	1 281	216	179	192	587	2 191
Urbano	2	113	110	225	138	125	107	96	113	133	712	126	115	112	353	1 290
Rural	3	44	51	98	82	94	94	94	96	109	569	90	64	80	234	901
Tepezalá	61	395	462	918	587	548	515	518	468	520	3 156	516	470	420	1 406	5 480
Urbano	11	69	102	182	88	92	87	75	77	67	486	101	105	80	286	954
Rural	50	326	360	736	499	456	428	443	391	453	2 670	415	365	340	1 120	4 526

Nota: Las localidades urbanas son aquellas que tienen una población de 2 500 ó más o son cabeceras municipales; y las rurales tienen menos de 2 500 personas.

¹ No se incluye la secundaria de la UAA

Fuente: IEA, Dirección de Planeación y Evaluación, Registro Continuo de Alumnos, INEGI, XI Censo de Población y Vivienda 1990.

Alumnos Atendidos en educación básica por año de nacimiento, nivel y grado

Clase (año de nacimiento)	Nivel y grado (número de alumnos)														Total	
	Preescolar				Primaria							Secundaria ¹				
	1o.	2o.	3o.	Subtotal	1o.	2o.	3o.	4o.	5o.	6o.	Subtotal	1o.	2o.	3o.		Subtotal
Estatal	2 441	21 582	25 684	49 707	29 124	27 003	26 330	25 230	25 605	25 114	158 406	24 461	22 168	19 660	66 289	274 402
2003 y posteriores	2 248	10		2 258												2 258
2002	190	21 321		21 511												21 511
2001	3	244	25 162	25 409	2						2					25 411
2000		7	508	515	26 414	6					26 420					26 935
1999			11	11	2 224	23 339	4				25 567					25 578
1998			2	2	317	2 856	21 978	7			25 158					25 160
1997			1	1	97	532	3 194	20 408	8		24 239					24 240
1996					41	163	767	3 446	19 981	12	24 410					24 410
1995					15	68	270	902	3 965	19 736	24 956	17			17	24 973
1994					11	26	83	336	1 177	3 824	5 457	19 232	30		19 262	24 719
1993					3	7	28	108	339	1 135	1 620	3 802	17 501	37	21 340	22 960
1992						6	6	19	102	313	446	1 116	3 567	15 675	20 358	20 804
1991								4	28	83	115	246	878	3 107	4 231	4 346
1990									4	10	14	44	158	695	897	911
1989									1	1	2	4	30	122	156	158
1988													4	22	26	26
1987 y anteriores														2	2	2

¹ No se incluye la secundaria de la UAA

Fuente: IEA, Dirección de Planeación y Evaluación, Registro Continuo de Alumnos (RCA).

Alumnos atendidos en educación básica por municipio, género, nivel y grado

Municipio	Nivel y grado (número de alumnos)														Total	
	Preescolar				Primaria						Secundaria ¹					
	1o.	2o.	3o.	Subtotal	1o.	2o.	3o.	4o.	5o.	6o.	Subtotal	1o.	2o.	3o.		Subtotal
Estatal	2 441	21 582	25 684	49 707	29 124	27 003	26 330	25 230	25 605	25 114	158 406	24 461	22 168	19 660	66 289	274 402
Masculino	1 192	10 936	13 114	25 242	14 963	13 909	13 438	12 924	13 148	12 637	81 019	12 403	11 050	9 433	32 886	139 147
Femenino	1 249	10 646	12 570	24 465	14 161	13 094	12 892	12 306	12 457	12 477	77 387	12 058	11 118	10 227	33 403	135 255
Aguascalientes	1 989	14 512	17 004	33 505	18 427	17 361	17 124	16 460	16 682	16 263	102 317	16 207	14 904	13 159	44 270	180 092
Masculino	981	7 345	8 736	17 062	9 474	8 943	8 668	8 388	8 549	8 158	52 180	8 194	7 464	6 361	22 019	91 261
Femenino	1 008	7 167	8 268	16 443	8 953	8 418	8 456	8 072	8 133	8 105	50 137	8 013	7 440	6 798	22 251	88 831
Asientos	71	870	1 041	1 982	1 443	1 244	1 130	1 072	1 101	1 103	7 093	1 155	974	954	3 083	12 158
Masculino	31	446	517	994	786	652	607	537	589	570	3 741	616	488	464	1 568	6 303
Femenino	40	424	524	988	657	592	523	535	512	533	3 352	539	486	490	1 515	5 855
Calvillo	101	884	1 082	2 067	1 449	1 304	1 297	1 274	1 318	1 288	7 930	1 121	1 018	908	3 047	13 044
Masculino	47	429	541	1 017	728	676	702	708	677	652	4 143	553	476	382	1 411	6 571
Femenino	54	455	541	1 050	721	628	595	566	641	636	3 787	568	542	526	1 636	6 473
Cosío	0	348	373	721	415	392	365	345	342	384	2 243	379	318	341	1 038	4 002
Masculino	0	184	184	368	184	193	201	174	171	195	1 118	191	169	160	520	2 006
Femenino	0	164	189	353	231	199	164	171	171	189	1 125	188	149	181	518	1 996
El Llano	22	225	337	584	541	479	480	474	485	461	2 920	484	459	388	1 331	4 835
Masculino	13	120	171	304	282	247	258	238	255	242	1 522	243	244	192	679	2 505
Femenino	9	105	166	280	259	232	222	236	230	219	1 398	241	215	196	652	2 330
Jesús María	105	1 786	2 210	4 101	2 580	2 319	2 214	2 027	2 033	2 027	13 200	1 563	1 379	1 131	4 073	21 374
Masculino	55	926	1 115	2 096	1 297	1 202	1 090	1 043	1 039	1 034	6 705	815	684	539	2 038	10 839
Femenino	50	860	1 095	2 005	1 283	1 117	1 124	984	994	993	6 495	748	695	592	2 035	10 535

(Continúa)

Alumnos atendidos en educación básica por municipio, género, nivel y grado

Municipio	Nivel y grado (número de alumnos)														Total	
	Preescolar				Primaria						Secundaria ¹					
	1o.	2o.	3o.	Subtotal	1o.	2o.	3o.	4o.	5o.	6o.	Subtotal	1o.	2o.	3o.		Subtotal
Pabellón de Arteaga	0	764	897	1 661	1 092	986	960	883	927	926	5 774	931	799	743	2 473	9 908
Masculino	0	386	455	841	557	497	511	456	480	463	2 964	455	408	364	1 227	5 032
Femenino	0	378	442	820	535	489	449	427	447	463	2 810	476	391	379	1 246	4 876
Rincón de Romos	54	967	1 203	2 224	1 349	1 251	1 166	1 176	1 189	1 147	7 278	1 218	1 091	945	3 254	12 756
Masculino	23	484	614	1 121	713	652	613	621	620	563	3 782	626	530	465	1 621	6 524
Femenino	31	483	589	1 103	636	599	553	555	569	584	3 496	592	561	480	1 633	6 232
San Francisco de los Romo	33	674	914	1 621	1 021	900	878	811	851	753	5 214	671	577	479	1 727	8 562
Masculino	14	340	458	812	531	459	442	417	425	386	2 660	342	289	227	858	4 330
Femenino	19	334	456	809	490	441	436	394	426	367	2 554	329	288	252	869	4 232
San José de Gracia	5	157	161	323	220	219	201	190	209	242	1 281	216	179	192	587	2 191
Masculino	2	68	87	157	112	102	89	90	117	111	621	110	78	87	275	1 053
Femenino	3	89	74	166	108	117	112	100	92	131	660	106	101	105	312	1 138
Tepezalá	61	395	462	918	587	548	515	518	468	520	3 156	516	470	420	1 406	5 480
Masculino	26	208	236	470	299	286	257	252	226	263	1 583	258	220	192	670	2 723
Femenino	35	187	226	448	288	262	258	266	242	257	1 573	258	250	228	736	2 757

¹ No se incluye la secundaria de la UAA.

Fuente: IEA, Dirección de Planeación y Evaluación, Registro Continuo de Alumnos (RCA).

Alumnos atendidos en educación básica
por lugar de nacimiento y nivel

Lugar de nacimiento	Nivel (número de alumnos)			Total	%
	Preescolar	Primaria	Secundaria ¹		
Estatad	49 707	158 406	66 289	274 402	100.00
Aguascalientes	45 667	142 765	58 168	246 600	89.87
En Otra Entidad	4 040	15 641	8 121	27 802	10.13
D.F. y Edo. de México	916	4 031	2 635	7 582	2.76
Guanajuato	199	735	332	1 266	0.46
Jalisco	552	2 264	1 289	4 105	1.50
San Luis Potosí	113	518	291	922	0.34
Zacatecas	594	2 853	1 368	4 815	1.75
Otros estados	809	3 154	1 681	5 644	2.06
Extranjeros	857	2 086	525	3 468	1.26

¹ No se incluye la secundaria de la UAA.

Fuente: IEA, Dirección de Planeación y Evaluación, Registro Continuo de Alumnos (RCA).

Las Cifras
de la Educación, Fin de ciclo 2006-2007

RETENCIÓN Y DESERCIÓN

Alumnos retenidos y desertores en educación básica por nivel y grado

Concepto	Nivel y grado															Total
	Preescolar				Primaria							Secundaria ¹				
	1o.	2o.	3o.	Subtotal	1o.	2o.	3o.	4o.	5o.	6o.	Subtotal	1o.	2o.	3o.	Subtotal	
Inscripción total	2 469	22 194	26 403	51 066	29 893	27 633	26 953	25 712	26 062	25 408	161 661	24 862	22 503	19 903	67 268	279 995
Alumnos que cambiaron de escuela	28	612	719	1 359	769	630	623	482	457	294	3 255	401	335	243	979	5 593
Alumnos atendidos ²	2 441	21 582	25 684	49 707	29 124	27 003	26 330	25 230	25 605	25 114	158 406	24 461	22 168	19 660	66 289	274 402
Alumnos retenidos ³	2 272	20 738	25 101	48 111	28 239	26 482	25 889	24 785	25 132	24 795	155 322	23 362	21 085	18 935	63 382	266 815
Alumnos dados de baja sin especificar motivo	158	810	534	1 502	793	468	400	406	430	263	2 760	1 012	1 017	674	2 703	6 965
Alumnos que emigraron del Estado	11	32	45	88	90	51	40	36	38	52	307	79	62	50	191	586
Alumnos dados de baja por defunción	0	2	4	6	2	2	1	3	5	4	17	8	4	1	13	36
Porcentaje de deserción aparente ⁴	7.98	6.56	4.93	5.79	5.53	4.17	3.95	3.61	3.57	2.41	3.92	6.03	6.30	4.86	5.78	4.71
Porcentaje de deserción real ⁵	6.47	3.75	2.08	3.02	2.72	1.73	1.52	1.61	1.68	1.05	1.74	4.14	4.59	3.43	4.08	2.54

¹No se incluye la secundaria de la UAA.

²Se obtiene de, la inscripción total menos los alumnos que cambiaron de escuela

³Se obtiene de, alumnos atendidos menos la sumatoria de alumnos dados de baja sin especificar motivo, que emigraron del estado y dados de baja por defunción.

⁴Se obtiene de dividir la sumatoria de alumnos que cambiaron de escuela, dados de baja sin especificar motivo, que emigraron del estado y dados de baja por defunción entre la inscripción total.

⁵Se obtiene de dividir alumnos dados de baja sin especificar motivo entre los alumnos atendidos.

Fuente: IEA, Dirección de Planeación y Evaluación, Registro Continuo de Alumnos (RCA).

Eficiencia alfabetizadora por municipio

Municipio	Nuevo ingreso a 1° de primaria ciclo escolar 2003-2004	Aprobados en 4° grado de primaria ciclo escolar 2006-2007	Eficiencia alfabetizadora %
Estatal	24 906	24 211	97.21
Aguascalientes	16 164	15 822	97.88
Asientos	1 166	1 037	88.94
Calvillo	1 300	1 182	90.92
Cosío	331	338	102.11
El Llano	442	455	102.94
Jesús María	1 972	1 935	98.12
Pabellón de Arteaga	888	851	95.83
Rincón de Romos	1 173	1 132	96.50
San Francisco de los Romo	753	763	101.33
San José de Gracia	189	187	98.94
Tepezalá	528	509	96.40

Fuente: IEA, Dirección de Planeación y Evaluación, Registro Continuo de Alumnos (RCA).

**Alumnos dados de baja sin especificar motivo en educación básica
por municipio, nivel y grado**

Municipio	Nivel y grado (número de alumnos)															Total	Porcentaje Deserción
	Preescolar				Primaria						Secundaria ¹						
	1o.	2o.	3o.	Subtotal	1o.	2o.	3o.	4o.	5o.	6o.	Subtotal	1o.	2o.	3o.	Subtotal		
Estatal	158	810	534	1 502	793	468	400	406	430	263	2 760	1 012	1 017	674	2 703	6 965	2.5
Aguascalientes	120	561	362	1 043	504	321	271	262	289	160	1 807	691	709	481	1 881	4 731	2.6
Asientos	1	26	22	49	30	31	12	8	21	13	115	47	38	24	109	273	2.2
Calvillo	1	41	29	71	49	30	24	40	28	28	199	47	57	34	138	408	3.1
Cosío	0	5	1	6	3	3	1	1	0	4	12	11	15	7	33	51	1.3
El Llano	1	10	7	18	14	5	8	10	5	2	44	6	12	9	27	89	1.8
Jesús María	14	50	38	102	71	32	27	28	29	24	211	67	63	37	167	480	2.2
Pabellón de Arteaga	0	27	22	49	28	12	14	13	18	11	96	32	33	14	79	224	2.3
Rincón de Romos	14	34	23	71	33	15	18	18	18	6	108	52	51	38	141	320	2.5
San Francisco de los Romo	5	49	24	78	44	12	17	18	14	11	116	31	18	11	60	254	3.0
San José de Gracia	0	4	0	4	2	2	0	2	1	3	10	7	3	8	18	32	1.5
Tepezalá	2	3	6	11	15	5	8	6	7	1	42	21	18	11	50	103	1.9

¹ No se incluye la secundaria de la UAA.

Fuente: IEA, Dirección de Planeación y Evaluación, Registro Continuo de Alumnos (RCA).

**Alumnos dados de baja sin especificar motivo en primaria
por sostenimiento y grado**

Sostenimiento	Grado (número de alumnos)						Total por sostenimiento	Alumnos Atendidos	Deserción real (%)
	1o.	2o.	3o.	4o.	5o.	6o.			
Estatal	793	468	400	406	430	263	2 760	158 406	1.74
Público	739	436	373	388	405	255	2 596	142 855	1.82
Particular	54	32	27	18	25	8	164	15 551	1.05

Fuente: IEA, Dirección de Planeación y Evaluación, Registro Continuo de Alumnos (RCA).

Alumnos dados de baja sin especificar motivo en secundaria¹
por modo, sostenimiento y grado

Modo Sostenimiento	Grado (número de alumnos)			Total	Alumnos Atendidos	Deserción real (%)
	1o.	2o.	3o.			
Estatal	1 012	1 017	674	2 703	66 289	4.08
Público	975	979	655	2 609	61 452	4.25
Particular	37	38	19	94	4 837	1.94
Generales	463	458	333	1 254	31 315	4.00
Público	431	425	318	1 174	26 923	4.36
Particular	32	33	15	80	4 392	1.82
Técnicas	324	351	218	893	24 114	3.70
Público	319	346	214	879	23 669	3.71
Particular	5	5	4	14	445	3.15
Telesecundarias	225	208	123	556	10 860	5.12
Público	225	208	123	556	10 860	5.12

¹ No se incluye la secundaria de la UAA.

Fuente: IEA, Dirección de Planeación y Evaluación, Registro Continuo de Alumnos (RCA).

Las Cifras
de la Educación, Fin de ciclo 2006-2007

APROVECHAMIENTO

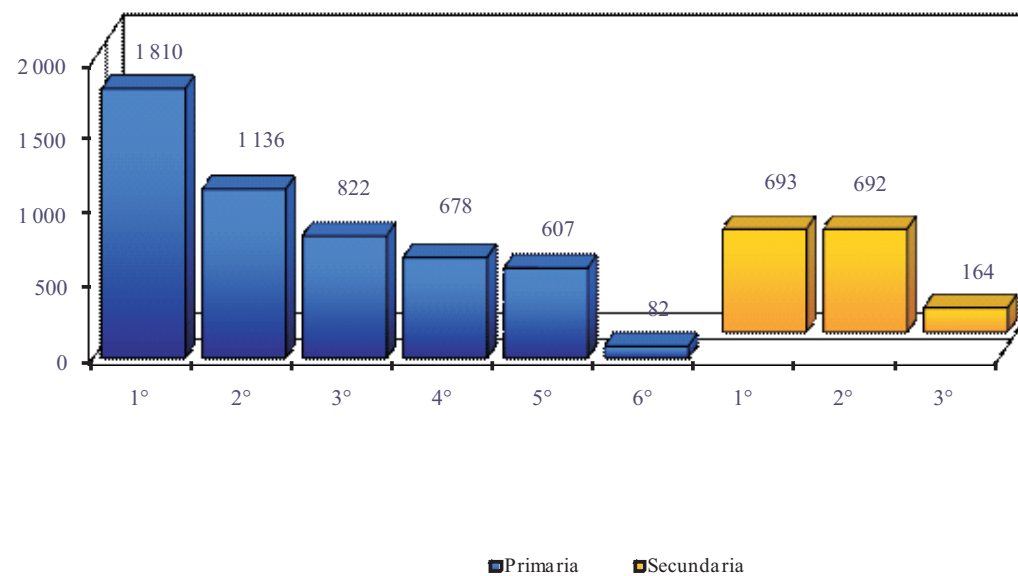
Alumnos regulares y repetidores en primaria y secundaria por nivel y grado

Concepto	Nivel y grado											Total
	Primaria							Secundaria ¹				
	1o.	2o.	3o.	4o.	5o.	6o.	Subtotal	1o.	2o.	3o.	Subtotal	
Alumnos atendidos	29 124	27 003	26 330	25 230	25 605	25 114	158 406	24 461	22 168	19 660	66 289	224 695
Alumnos regulares	27 314	25 867	25 508	24 552	24 998	25 032	153 271	23 768	21 476	19 496	64 740	218 011
Porcentaje de alumnos regulares	93.79	95.79	96.88	97.31	97.63	99.67	96.76	97.17	96.88	99.17	97.66	97.03
Alumnos repetidores	1 810	1 136	822	678	607	82	5 135	693	692	164	1 549	6 684
Porcentaje de alumnos repetidores	6.21	4.21	3.12	2.69	2.37	0.33	3.24	2.83	3.12	0.83	2.34	2.97

¹ No se incluye la secundaria de la UAA.

Fuente: IEA, Dirección de Planeación y Evaluación, Registro Continuo de Alumnos (RCA).

Alumnos repetidores en primaria y secundaria por nivel y grado



Fuente: IEA, Dirección de Planeación y Evaluación, Registro Continuo de Alumnos (RCA).

Alumnos repetidores en primaria y secundaria por municipio, nivel y grado

Municipio	Nivel y grado (Número de alumnos)											Total	Porcentaje Repetidores
	Primaria							Secundaria ¹					
	1o.	2o.	3o.	4o.	5o.	6o.	Subtotal	1o.	2o.	3o.	Subtotal		
Estatal	1 810	1 136	822	678	607	82	5 135	693	692	164	1 549	6 684	3.0
Aguascalientes	1 053	641	504	420	423	61	3 102	495	509	131	1 135	4 237	2.9
Asientos	72	75	44	30	23	2	246	30	26	5	61	307	3.0
Calvillo	108	72	55	52	36	6	329	31	15	7	53	382	3.5
Cosío	11	12	6	7	3	0	39	6	8	0	14	53	1.6
El Llano	22	13	16	8	8	1	68	6	1	2	9	77	1.8
Jesús María	215	126	87	60	45	5	538	47	44	5	96	634	3.7
Pabellón de Arteaga	81	50	19	19	13	1	183	24	19	5	48	231	2.8
Rincón de Romos	84	59	31	41	24	5	244	25	34	5	64	308	2.9
San Francisco de los Romo	108	55	34	28	24	0	249	18	30	3	51	300	4.3
San José de Gracia	13	7	5	0	4	1	30	1	1	0	2	32	1.7
Tepezalá	43	26	21	13	4	0	107	10	5	1	16	123	2.7

¹No se incluye la secundaria de la UAA.

Fuente: IEA, Dirección de Planeación y Evaluación, Registro Continuo de Alumnos (RCA).

Alumnos aprobados y reprobados en primaria y secundaria por nivel y grado

Concepto	Nivel											Total
	Primaria							Secundaria ¹				
	1o.	2o.	3o.	4o.	5o.	6o.	Subtotal	1o.	2o.	3o.	Subtotal	
Alumnos atendidos ²	29 124	27 003	26 330	25 230	25 605	25 114	158 406	24 461	22 16	19 660	66 289	224 695
Alumnos retenidos ³	28 239	26 482	25 889	24 785	25 132	24 795	155 322	23 362	21 08	18 935	63 382	218 704
Alumnos aprobados	26 901	25 500	25 228	24 215	24 642	24 740	151 226	23 199	20 54	18 778	62 525	213 751
Porcentaje de eficiencia del ciclo escolar ⁴	92.37	94.43	95.81	95.98	96.24	98.51	95.47	94.84	92.6	95.51	94.32	95.13
Porcentaje de aprobación ⁵	95.26	96.29	97.45	97.70	98.05	99.78	97.36	99.30	97.4	99.17	98.65	97.74
Alumnos reprobados	1 338	982	661	570	490	55	4 096	163	53	157	857	4 953

Nota. En secundaria se consideran como reprobados los alumnos que adeudan seis o más materias y no tienen derecho a regularización.

¹ No se incluye la secundaria de la UAA.

² Se refiere a la inscripción total menos los alumnos que cambiaron de escuela

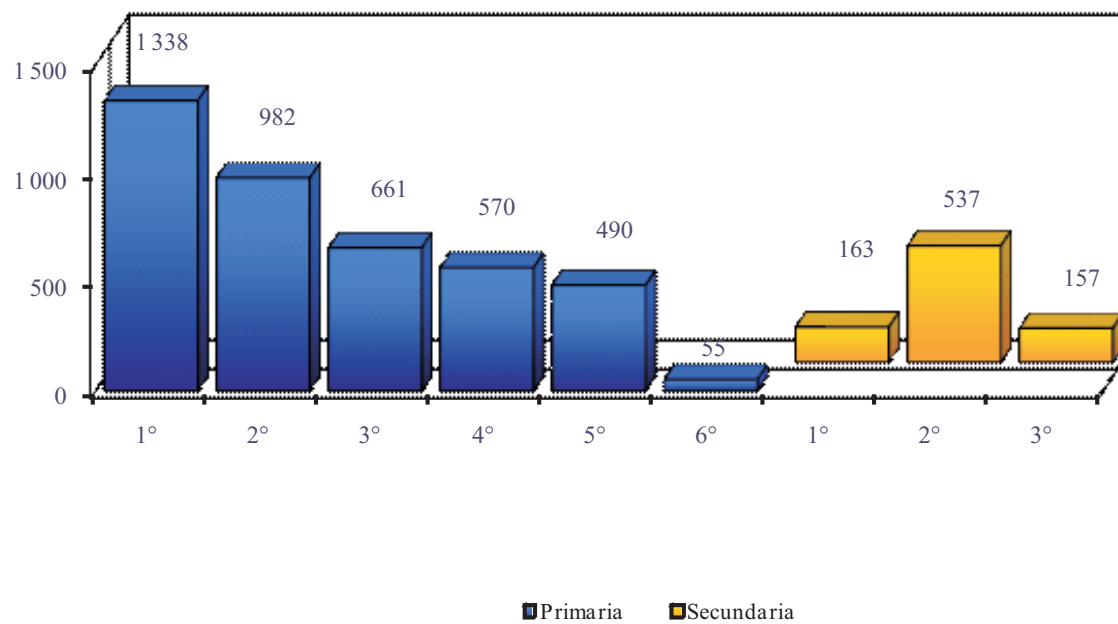
³ Se refiere a los alumnos atendidos menos la sumatoria de alumnos dados de baja sin especificar motivo, que emigraron del estado y dados de baja por defunción.

⁴ Se obtiene de dividir el total de alumnos aprobados entre el total de alumnos atendidos.

⁵ Se obtiene de dividir el total de alumnos aprobados entre el total de alumnos retenidos.

Fuente: IEA, Dirección de Planeación y Evaluación, Registro Continuo de Alumnos (RCA).

Alumnos reprobados en primaria y secundaria por nivel y grado



Fuente: IEA, Dirección de Planeación y Evaluación, Registro Continuo de Alumnos (RCA).

Alumnos reprobados en primaria y secundaria por municipio, nivel y grado

Municipio	Nivel y grado (número de alumnos)											Total
	Primaria ¹							Secundaria ²				
	1o.	2o.	3o.	4o.	5o.	6o.	Subtotal	1o.	2o.	3o.	Subtotal	
Estatal	1 338	982	661	570	490	55	4 096	163	537	157	857	4 953
Aguascalientes	758	572	371	346	321	37	2 405	94	367	103	564	2 969
Asientos	80	44	54	23	11	3	215	17	30	6	53	268
Calvillo	73	59	32	50	50	6	270	17	37	16	70	340
Cosío	17	13	6	3	3	0	42	1	4	0	5	47
El Llano	24	17	11	7	3	2	64	1	3	2	6	70
Jesús María	128	105	76	64	57	6	436	17	38	11	66	502
Pabellón de Arteaga	70	45	32	19	18	0	184	3	5	5	13	197
Rincón de Romos	70	54	36	26	14	1	201	0	17	7	24	225
San Francisco de los Romo	74	39	32	28	6	0	179	11	29	6	46	225
San José de Gracia	5	6	1	1	2	0	15	0	2	0	2	17
Tepezalá	39	28	10	3	5	0	85	2	5	1	8	93

Nota. En secundaria se consideran como reprobados los alumnos que adeudan seis o más materias y no tienen derecho a regularización.

¹No se incluye la primaria de Conafe.

²No se incluye la secundaria de la UAA.

Fuente: IEA, Dirección de Planeación y Evaluación, Registro Continuo de Alumnos (RCA).

Alumnos reprobados en primaria y secundaria por género, nivel y grado

Género	Nivel y grado (número de alumnos)											Total
	Primaria ¹							Secundaria ²				
	1o.	2o.	3o.	4o.	5o.	6o.	Subtotal	1o.	2o.	3o.	Subtotal	
Estatal	1 338	982	661	570	490	55	4 096	163	537	157	857	4 953
Masculino	830	664	469	383	358	38	2 742	127	420	117	664	3 406
Femenino	508	318	192	187	132	17	1 354	36	117	40	193	1 547

Nota. En secundaria se consideran como reprobados los alumnos que adeudan seis o más materias y no tienen derecho a regularización.

¹No se incluye la primaria de Conafe.

²No se incluye la secundaria de la UAA.

Fuente: IEA, Dirección de Planeación y Evaluación, Registro Continuo de Alumnos (RCA).

**Alumnos reprobados en primaria
por sostenimiento y género**

Sostenimiento	Género (número de alumnos)		Total por sostenimiento	Alumnos retenidos	Porcentaje
	Masculino	Femenino			
Estatal	2 742	1 354	4 096	155 322	2.64
Público	2 682	1 317	3 999	139 973	2.86
Particular	60	37	97	15 349	0.63

Fuente: IEA, Dirección de Planeación y Evaluación, Registro Continuo de Alumnos(RCA).

Alumnos reprobados en secundaria¹
por modo, sostenimiento y grado

Modo Sostenimiento	Grado (número de alumnos)			Total	Alumnos Retenidos	%
	1o.	2o.	3o.			
Estatal	163	537	157	857	63 382	1.35
Público	157	512	149	818	58 682	1.39
Particular	6	25	8	39	4 700	0.83
Generales	57	269	84	410	29 941	1.37
Público	52	245	76	373	25 671	1.45
Particular	5	24	8	37	4 270	0.87
Técnicas	58	179	55	292	23 147	1.26
Público	57	178	55	290	22 717	1.28
Particular	1	1	0	2	430	0.47
Telesecundarias	48	89	18	155	10 294	1.51
Público	48	89	18	155	10 294	1.51

NOTA: En secundaria se consideran como reprobados, los alumnos que adeudan seis o más materias y no tienen derecho a regularización

¹No se incluye la secundaria de la UAA

Fuente: IEA, Dirección de Planeación y Evaluación, Registro Continuo de Alumnos (RCA).

**Promedio de aprovechamiento en primaria
por municipio, turno y grado**

Municipio Turno	1o.	2o.	3o.	4o.	5o.	6o.	Total municipal
E estatal	8.75	8.66	8.50	8.34	8.32	8.41	8.50
Matutino	8.81	8.71	8.56	8.39	8.37	8.45	8.55
Vespertino	8.56	8.47	8.30	8.18	8.15	8.25	8.33
Aguascalientes	8.82	8.71	8.56	8.39	8.38	8.44	8.55
Matutino	8.89	8.77	8.63	8.44	8.44	8.50	8.62
Vespertino	8.60	8.50	8.33	8.18	8.17	8.24	8.35
Asientos	8.60	8.53	8.40	8.29	8.24	8.26	8.40
Matutino	8.63	8.56	8.42	8.28	8.25	8.28	8.41
Vespertino	8.42	8.35	8.22	8.40	8.20	8.12	8.29
Calvillo	8.69	8.55	8.45	8.21	8.18	8.36	8.41
Matutino	8.70	8.58	8.46	8.23	8.23	8.40	8.44
Vespertino	8.64	8.27	8.36	8.07	7.82	8.08	8.21
Cosío	8.44	8.49	8.14	8.12	8.14	8.24	8.27
Matutino	8.40	8.45	8.14	8.09	8.15	8.27	8.26
Vespertino	8.92	8.81	8.11	8.48	8.08	7.86	8.41
El Llano	8.39	8.44	8.12	8.23	8.15	8.26	8.27
Matutino	8.42	8.49	8.22	8.23	8.15	8.25	8.30
Vespertino	8.17	8.10	7.57	8.22	8.17	8.30	8.08
Jesús María	8.67	8.57	8.42	8.29	8.23	8.31	8.43
Matutino	8.76	8.67	8.51	8.33	8.27	8.33	8.49
Vespertino	8.42	8.27	8.15	8.18	8.09	8.25	8.24

(Continúa)

**Promedio de aprovechamiento en primaria
por municipio, turno y grado**

Municipio Turno	1o.	2o.	3o.	4o.	5o.	6o.	Total municipal
Pabellón de Arteaga	8.73	8.61	8.38	8.27	8.11	8.43	8.43
Matutino	8.81	8.64	8.44	8.32	8.13	8.45	8.47
Vespertino	8.52	8.53	8.22	8.12	8.05	8.36	8.31
Rincón de Romos	8.74	8.69	8.52	8.32	8.41	8.52	8.54
Matutino	8.82	8.70	8.56	8.38	8.45	8.57	8.59
Vespertino	8.45	8.62	8.39	8.10	8.29	8.31	8.37
San Francisco de los Romo	8.60	8.56	8.43	8.24	8.19	8.21	8.38
Matutino	8.63	8.56	8.45	8.24	8.23	8.15	8.38
Vespertino	8.53	8.56	8.37	8.22	8.08	8.38	8.37
San José de Gracia	8.29	8.23	8.19	7.99	8.06	8.18	8.16
Matutino	8.29	8.23	8.19	7.99	8.06	8.18	8.16
Vespertino	0.00	0.00	0.00	0.00	0.00	0.00	0.00
Tepezalá	8.57	8.56	8.28	8.42	8.25	8.41	8.42
Matutino	8.56	8.61	8.26	8.46	8.27	8.41	8.43
Vespertino	8.68	8.18	8.41	8.08	8.13	8.42	8.32

Fuente: IEA, Dirección de Planeación y Evaluación, Registro Continuo de Alumnos (RCA).

Promedio de aprovechamiento en secundaria¹
por municipio, turno y grado

Municipio Turno	Grado			Total municipal	Total de alumnos sin reprobar materias	Total de alumnos con 1 a 5 materias reprobadas	Total con 6 o más materias reprobadas
	1o.	2o.	3o.				
Estatal	8.33	8.25	8.26	8.29	52 622	9 891	857
Matutino	8.38	8.28	8.32	8.33	39 485	6 294	473
Vespertino	8.21	8.14	8.09	8.16	13 137	3 597	384
Aguascalientes	8.34	8.26	8.26	8.29	34 523	7 142	564
Matutino	8.40	8.31	8.34	8.35	24 173	4 264	275
Vespertino	8.22	8.14	8.07	8.15	10 350	2 878	289
Asientos	8.29	8.20	8.33	8.28	2 640	275	53
Matutino	8.29	8.20	8.33	8.27	2 614	269	53
Vespertino	8.32	0.00	0.00	8.32	26	6	0
Calvillo	8.28	8.36	8.31	8.31	2 288	543	70
Matutino	8.36	8.44	8.36	8.38	1 786	376	39
Vespertino	8.05	8.05	8.11	8.07	502	167	31
Cosío	8.43	8.23	8.12	8.27	889	108	5
Matutino	8.47	8.25	8.12	8.29	836	91	2
Vespertino	7.95	7.88	8.15	7.99	53	17	3
El Llano	8.33	8.26	8.36	8.31	1 201	97	6
Matutino	8.33	8.26	8.36	8.31	1 201	97	6
Vespertino	0.00	0.00	0.00	0.00	0	0	0
Jesús María	8.26	8.23	8.19	8.23	3 183	640	66
Matutino	8.31	8.25	8.25	8.27	2 256	362	37
Vespertino	8.16	8.18	8.04	8.14	927	278	29

(Continúa)

Promedio de aprovechamiento en secundaria¹
por municipio, turno y grado

Municipio Turno	Grado			Total municipal	Total de alumnos sin reprobación materias	Total de alumnos con 1 a 5 materias reprobadas	Total con 6 o más materias reprobadas
	1o.	2o.	3o.				
Pabellón de Arteaga	8.30	8.18	8.10	8.20	2 043	326	13
Matutino	8.38	8.19	8.07	8.22	1 608	236	7
Vespertino	8.04	8.15	8.21	8.12	435	90	6
Rincón de Romos	8.56	8.41	8.51	8.49	2 759	326	24
Matutino	8.63	8.41	8.53	8.53	2 087	216	14
Vespertino	8.36	8.39	8.43	8.39	672	110	10
San Francisco de los Romo	8.06	7.95	8.08	8.03	1 335	282	46
Matutino	8.07	7.96	8.12	8.05	1 187	231	30
Vespertino	7.97	7.75	7.68	7.86	148	51	16
San José de Gracia	8.34	8.32	8.09	8.26	523	43	2
Matutino	8.34	8.32	8.09	8.26	523	43	2
Vespertino	0.00	0.00	0.00	0.00	0	0	0
Tepezalá	8.20	8.02	8.26	8.16	1 238	109	8
Matutino	8.19	8.02	8.26	8.16	1 214	109	8
Vespertino	8.27	7.62	8.27	8.13	24	0	0

¹No se incluye la secundaria de la UAA ni el Margil

Fuente: IEA, Dirección de Planeación y Evaluación, Registro Continuo de Alumnos (RCA).

Las Cifras
de la Educación, Fin de ciclo 2006-2007

EGRESO

**Alumnos egresados de educación básica
por municipio y nivel**

Municipio	Nivel (número de alumnos)			Total por municipio
	Preescolar	Primaria	Secundaria ¹	
Estatat	25 101	24 734	18 772	68 607
Aguascalientes	16 608	16 028	12 532	45 168
Asientos	1 015	1 083	924	3 022
Calvillo	1 051	1 246	855	3 152
Cosío	369	380	334	1 083
El Llano	330	456	377	1 163
Jesús María	2 166	1 995	1 079	5 240
Pabellón de Arteaga	875	911	720	2 506
Rincón de Romos	1 180	1 139	900	3 219
San Francisco de los Romo	890	738	461	2 089
San José de Gracia	161	239	183	583
Tepezalá	456	519	407	1 382

¹No se incluye la secundaria de la UAA

Fuente: IEA, Dirección de Planeación y Evaluación, Registro Continuo de Alumnos (RCA).

**Alumnos egresados de educación básica
por edad y nivel**

Edad	Nivel (número de alumnos)			Total
	Preescolar	Primaria	Secundaria ¹	
Estatal	25 101	24 734	18 772	68 607
3				0
4				0
5	6 255			6 255
6	18 609			18 609
7	229			229
8	6			6
9	1			1
10	1			1
11		4 407		4 407
12		16 471		16 471
13		2 804		2 804
14		797	3 645	4 442
15		209	12 670	12 879
16		41	1 978	2 019
17		5	399	404
18 y más			80	80

¹No se incluye la secundaria de la UAA.

Fuente: IEA, Dirección de Planeación y Evaluación, Registro Continuo de Alumnos (RCA).

Alumnos egresados de primaria por sostenimiento y género

Sostenimiento	Género (número de alumnos)		Total por sostenimiento
	Masculino	Femenino	
Estatal	12 419	12 315	24 734
Público	11 245	11 100	22 345
Estatal	1 174	1 215	2 389

Fuente: IEA, Dirección de Planeación y Evaluación, Registro Continuo de Alumnos (RCA).

Alumnos egresados de secundaria¹
por modo, sostenimiento y género

Modo Sostenimiento	Género (número de alumnos)		Total por sostenimiento
	Masculino	Femenino	
Estatal	8 911	9 861	18 772
Público	8 213	9 119	17 332
Particular	698	742	1 440
Generales	4 272	4 625	8 897
Público	3 640	3 961	7 601
Particular	632	664	1 296
Técnicas	3 187	3 655	6 842
Público	3 121	3 577	6 698
Particular	66	78	144
Telesecundarias	1 452	1 581	3 033
Público	1 452	1 581	3 033

¹No se incluye la secundaria de la UAA.

Fuente: IEA, Dirección de Planeación y Evaluación, Registro Continuo de Alumnos.

Glosario y Abreviaturas

Alumno: es la persona matriculada en cualquier grado de las diversas modalidades, niveles y servicios educativos del Sistema Educativo Nacional.

Alumnos aprobados en primaria: quienes obtuvieron un promedio general igual o mayor a seis, además de que aprobaron las materias de matemáticas y español.

Alumnos aprobados en secundaria: quienes después de los periodos de regularización no adeudan más de dos materias.

Alumnos atendidos: alumnos inscritos durante todo el ciclo escolar no considerando los cambios de escuela. Esta variable muestra la cifra real de alumnos que fueron atendidos.

Alumnos de nuevo ingreso: son aquellos que se inscriben por vez primera en cualquier grado escolar.

Alumnos desertores: quienes dejan de asistir a sus obligaciones académicas y pierden por ello los derechos adquiridos en el momento de su inscripción para acreditar el grado que estaban cursando.

Alumnos egresados: quienes habiendo terminado satisfactoriamente un nivel educativo, se hacen acreedores a un certificado de estudios o están en condiciones de ser promovidos al siguiente nivel.

Alumnos que cambiaron de escuela: quienes solicitaron inscripción al mismo grado en otra escuela durante el mismo ciclo escolar, reportando su baja en la escuela de procedencia. Restando esta variable a la inscripción total se obtienen *alumnos atendidos*.

Alumnos regulares: quienes inician el ciclo escolar en el grado inmediato superior respecto del grado que cursaron por última vez.

Alumnos repetidores: quienes cursan por segunda o más veces el mismo grado escolar.

Alumnos reprobados en primaria: quienes tuvieron un promedio general menor a seis o un promedio final en matemáticas o español también inferior a seis, sin importar que su promedio general fuera igual o mayor a seis.

Alumnos reprobados en secundaria: resulta de la diferencia entre el número total de alumnos retenidos y el de aprobados.

Alumnos retenidos: quienes permanecen dados de alta en el sistema educativo estatal durante todo un ciclo escolar (esta variable es sinónimo de *existencia final*).

Conafe: Consejo Nacional de Fomento Educativo.

D.F.: Distrito Federal.

Deserción aparente: alumnos que durante el ciclo escolar se dan de baja de una escuela, pero no del sistema educativo estatal. En algunos cuadros la deserción aparente se presenta como un indicador, que es el porcentaje resultante de dividir el total de alumnos dados de baja entre la inscripción total, y es expresado como porcentaje.

Deserción real: alumnos dados de baja por las escuelas durante el ciclo escolar, sin considerar a los que emigran, fallecen o cambian de escuela; son los alumnos dados de baja sin especificar algún motivo. En algunos cuadros la deserción real se presenta como un indicador, que resulta al dividir los alumnos dados de baja sin especificar motivo entre los alumnos atendidos, y es expresado como porcentaje.

DIF: Desarrollo Integral de la Familia, Sistema Estatal.

Edad: años cumplidos que tienen los alumnos al 30 de octubre del ciclo escolar.

Educación básica: comprende tres niveles de educación: preescolar, primaria y secundaria.

Eficiencia alfabetizadora: alumnos que logran aprobar cuatro grados de primaria con respecto a los que iniciaron en la generación cuatro ciclos antes.

Eficiencia terminal: relación porcentual entre los alumnos egresados de un nivel educativo y el número de estudiantes que ingresaron al primer grado de ese nivel determinados años antes (seis para primaria y tres para secundaria).

Eficiencia terminal ajustada: a diferencia de la eficiencia terminal, este indicador sólo considera a los alumnos de nuevo ingreso a primer grado y no a los repetidores. Muestra el porcentaje de alumnos de primer ingreso a determinado nivel educativo que lo finalizaron dentro del periodo establecido.

Existencia final: alumnos retenidos en el sistema educativo estatal al final del ciclo escolar, es decir, la matrícula registrada cuando concluyó éste (véase también *Alumnos retenidos*).

Género: accidente gramatical para indicar el sexo de las personas.

Grado: cada una de las etapas en que se divide un nivel educativo. A cada grado corresponde un conjunto de conocimientos.

Grupo: conjunto de alumnos que estudian en una misma aula y con igual horario las materias o cursos establecidos en un plan de estudios correspondiente a un grado escolar.

IEA: Instituto de Educación de Aguascalientes.

IMSS: Instituto Mexicano del Seguro Social.

Inscripción inicial: alumnos dados de alta hasta el 30 de octubre en cada ciclo escolar.

Inscripción total: alumnos inscritos durante todo el ciclo escolar (incluye cambios de escuela).

ISSSPEA: Instituto de Seguridad y Servicios Sociales para los Servidores Públicos del Estado de Aguascalientes.

ISSSTE: Instituto de Seguridad y Servicios Sociales para los Trabajadores del Estado.

Medio: categoría poblacional (urbano, rural) definida por el Instituto Nacional de Estadística, Geografía e Informática.

Modo: concepto que identifica la clasificación de secundarias en generales, técnicas y telesecundarias.

Nivel: cada una de las etapas que forman un tipo educativo. Casi todos son propedéuticos o de opción terminal, es decir, el educando puede cursarlo como preparación para ingresar a otro más adelantado, o bien, al concluirlo ingresar a la fuerza de trabajo.

Promedio de aprovechamiento en primaria: resulta de dividir la suma de los promedios finales de los alumnos aprobados entre el número total de éstos.

Promedio de aprovechamiento en secundaria: resulta de dividir la suma de los promedios finales de los alumnos que no adeudan materias entre el número total de éstos.

Secundaria general: educación inmediatamente posterior a la primaria cuyo fin es preparar al alumno para que ingrese al nivel posterior. Se cursa en tres años.

Secundaria técnica: educación inmediatamente posterior a la primaria cuyo fin es preparar al alumno para que ingrese al nivel medio superior y, además, darle la oportunidad de incorporarse al mercado de trabajo con una educación tecnológica de carácter propedéutico y terminal.

Sostenimiento autónomo: sostenimiento de las instituciones que tiene capacidad para administrarse por sí mismas. Generalmente reciben subsidio del gobierno federal y el estatal.

Sostenimiento de la escuela: fuente de financiamiento que proporciona los recursos para el funcionamiento de la escuela.

Sostenimiento particular: el de las escuelas que se sostienen con recursos propios.

Sostenimiento público: el de las escuelas que se sostienen con recursos del gobierno.

Telesecundaria: imparte la educación secundaria por medio de la televisión. Funciona con los mismos programas de estudio de la secundaria general y atiende fundamentalmente a la población adolescente que vive en comunidades dispersas que carecen de escuela secundaria general o técnica.

Turno: horario con que laboran los establecimientos escolares.

UAA: Universidad Autónoma de Aguascalientes.

*Esta publicación está abierta al diálogo y la retroalimentación,
para cumplir los fines propuestos que sustentan
el quehacer educativo en el estado.*

Dirección de Planeación y Evaluación
Sistema de Información Educativa
Carretera a San Luis Potosí, no. 601 / Fracc. Ojocaliente, C.P. 20190.
Aguascalientes, Ags.
<http://iea.gob.mx/>